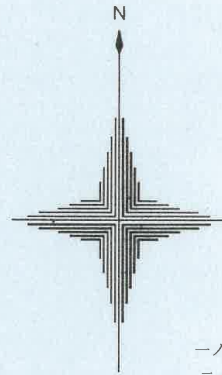




日高町全図

促進計画区域図

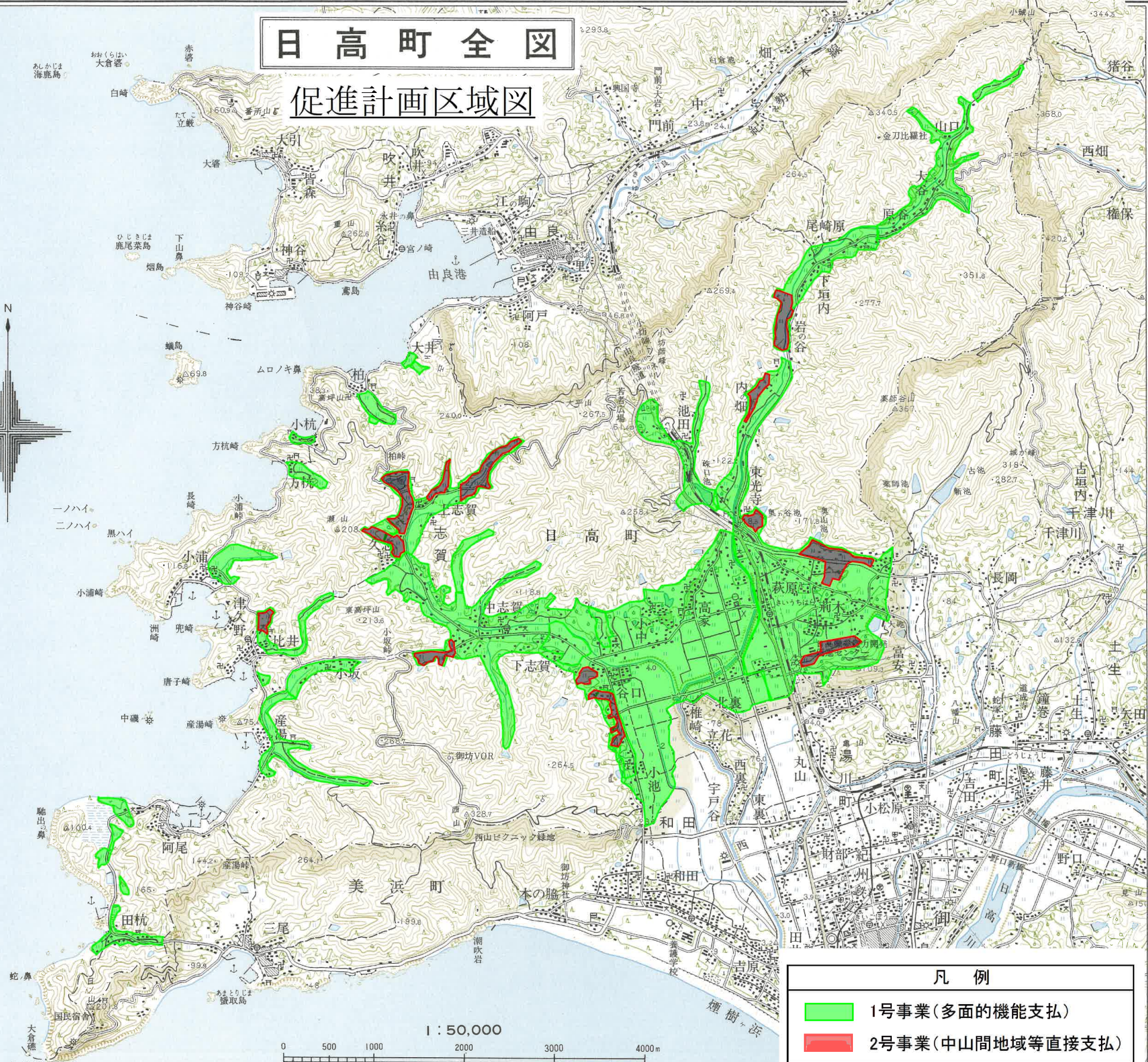


記号

- トンネル (幅員13.0m以上の道路)
- (幅員5.5m~13.0mの道路)
- (幅員3.0m~5.5mの道路)
- (幅員1.5m~3.0mの道路)
- 幅員1.5m未満の道路
- 送電線
- 都・市界、東京都の区界
- 町・村界、指定都市の区界

- △52.6 三角点 □21.7 水準点
- ◎ 市役所 ⊕ 郵便局
- 東京都の区役所 ⊙ N T T
- 町・村役場 ⊕ 自衛隊
- 指定都市の区役所
- ⊕ 官公署 ⊕ 工場
- ⊕ 裁判所 ⊕ 神社
- ⊕ 小・中学校 ⊕ 寺院
- ⊕ 高等学校 ⊕ 地方港
- ⊕ 灯台 ⊕ 魚港

田	その他の樹木畑
畑・牧草地	広葉樹林
果樹園	針葉樹林
桑畑	竹林・しの地
茶畑	荒地



凡例

	1号事業(多面的機能支払)
	2号事業(中山間地域等直接支払)