

原谷地区 浸水想定マップ

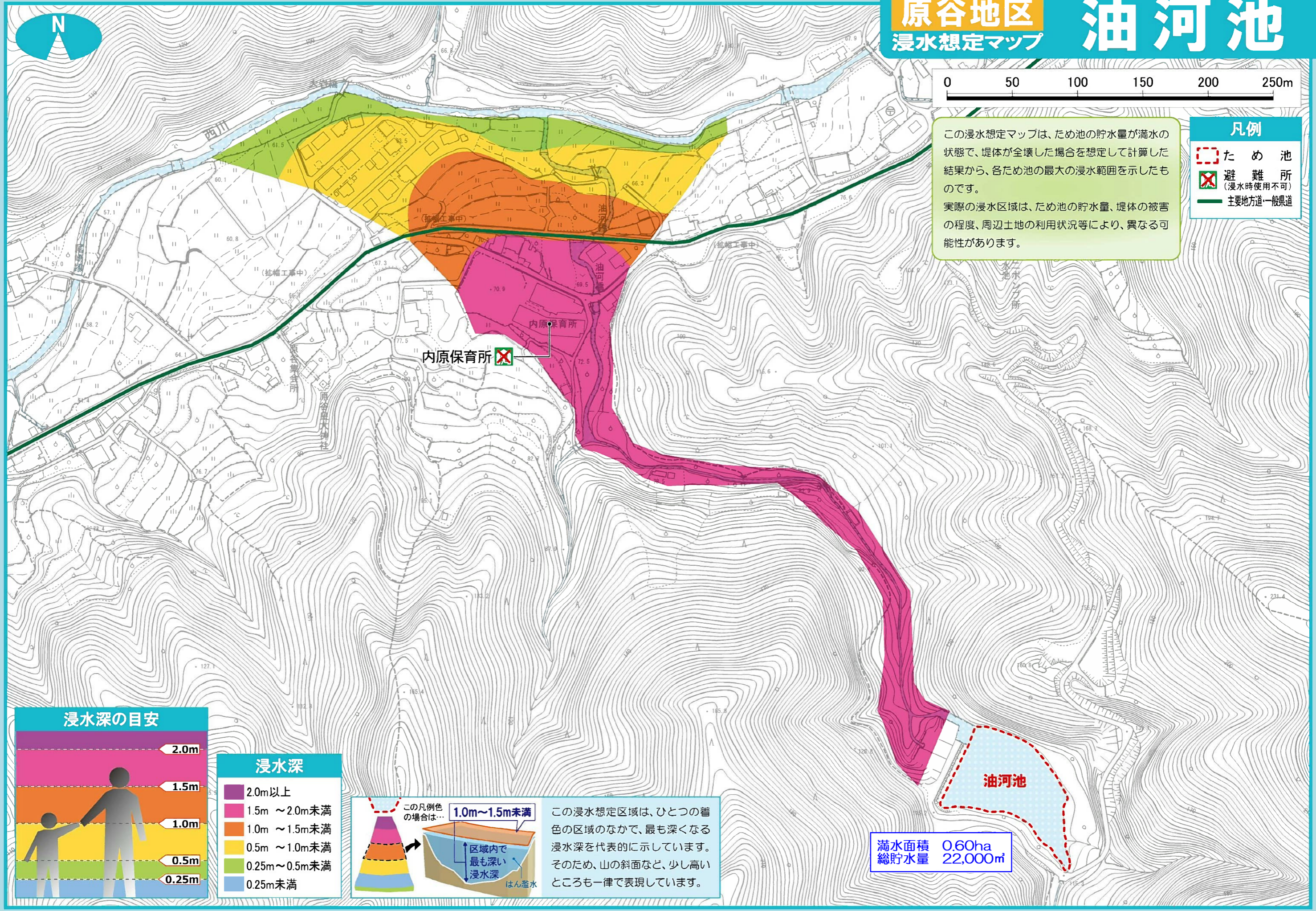
油河池



この浸水想定マップは、ため池の貯水量が満水の状態、堤体が全壊した場合を想定して計算した結果から、各ため池の最大の浸水範囲を示したものです。
 実際の浸水区域は、ため池の貯水量、堤体の被害の程度、周辺土地の利用状況等により、異なる可能性があります。

凡例

- ため池
- 避難所 (浸水時使用不可)
- 主要地方道・一般県道

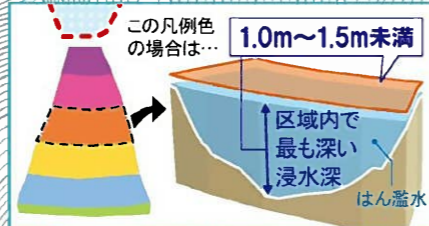


浸水深の目安

- 2.0m
- 1.5m
- 1.0m
- 0.5m
- 0.25m

浸水深

2.0m以上
1.5m ~ 2.0m未満
1.0m ~ 1.5m未満
0.5m ~ 1.0m未満
0.25m ~ 0.5m未満
0.25m未満



この浸水想定区域は、ひとつの着色の区域のなかで、最も深くなる浸水深を代表的に示しています。そのため、山の斜面など、少し高いところも一律で表現しています。

満水面積 0.60ha
 総貯水量 22,000m³

原谷地区 流水畑池 浸水想定マップ

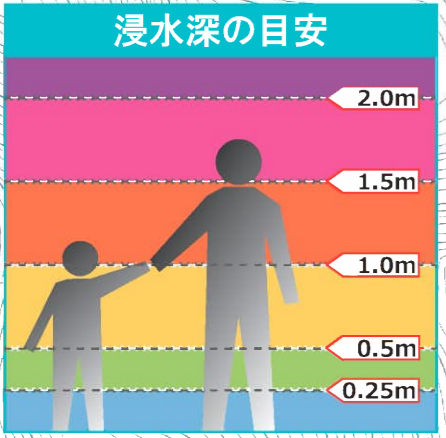


凡例

- た め 池
- 主要地方道・一般県道

流水畑池

満水面積 0.05ha
総貯水量 2,000m³



浸水深

2.0m以上
1.5m ~ 2.0m未満
1.0m ~ 1.5m未満
0.5m ~ 1.0m未満
0.25m ~ 0.5m未満
0.25m未満

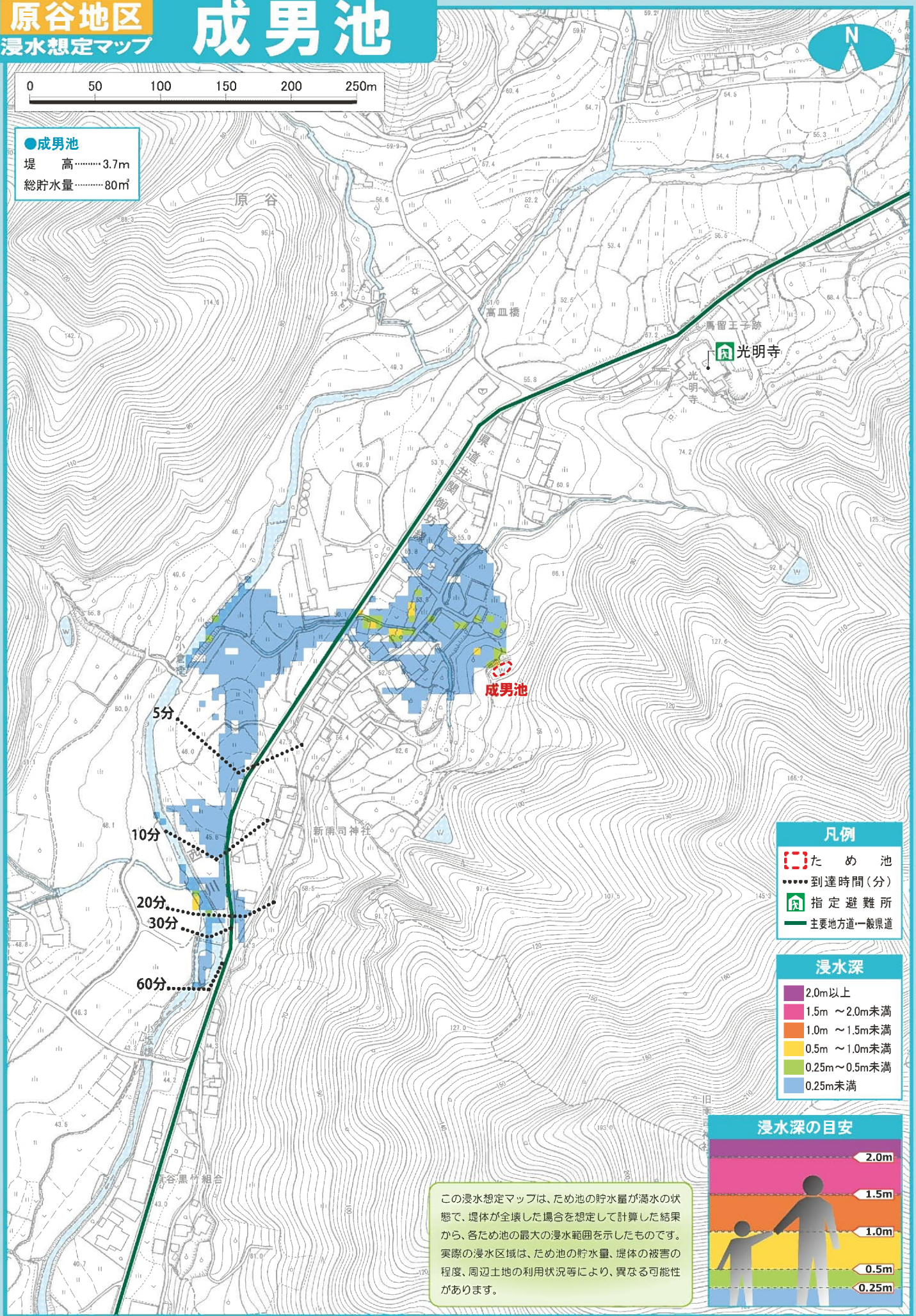
この浸水想定マップは、ため池の貯水量が満水の状態、堤体が全壊した場合を想定して計算した結果から、各ため池の最大の浸水範囲を示したものです。実際の浸水区域は、ため池の貯水量、堤体の被害の程度、周辺土地の利用状況等により、異なる可能性があります。

原谷地区 成男池

浸水想定マップ

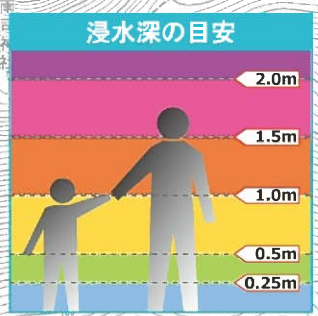


●成男池
堤高……3.7m
総貯水量……80m³



- 凡例**
- たため池
 - 到達時間(分)
 - 指定避難所
 - 主要地方道・一般県道

- 浸水深**
- 2.0m以上
 - 1.5m ~ 2.0m未満
 - 1.0m ~ 1.5m未満
 - 0.5m ~ 1.0m未満
 - 0.25m ~ 0.5m未満
 - 0.25m未満



この浸水想定マップは、ため池の貯水量が満水の状態から、堤体が全壊した場合を想定して計算した結果から、各ため池の最大の浸水範囲を示したものです。実際の浸水区域は、ため池の貯水量、堤体の被害の程度、周辺土地の利用状況等により、異なる可能性があります。