

田杭地区 釜ヶ内池1号

浸水想定マップ



凡例

- ため池 (Dammed Pond)
- 避難所 (Evacuation Shelter)
- 主要地方道・一般県道 (Main Prefectural Road / General Prefectural Road)

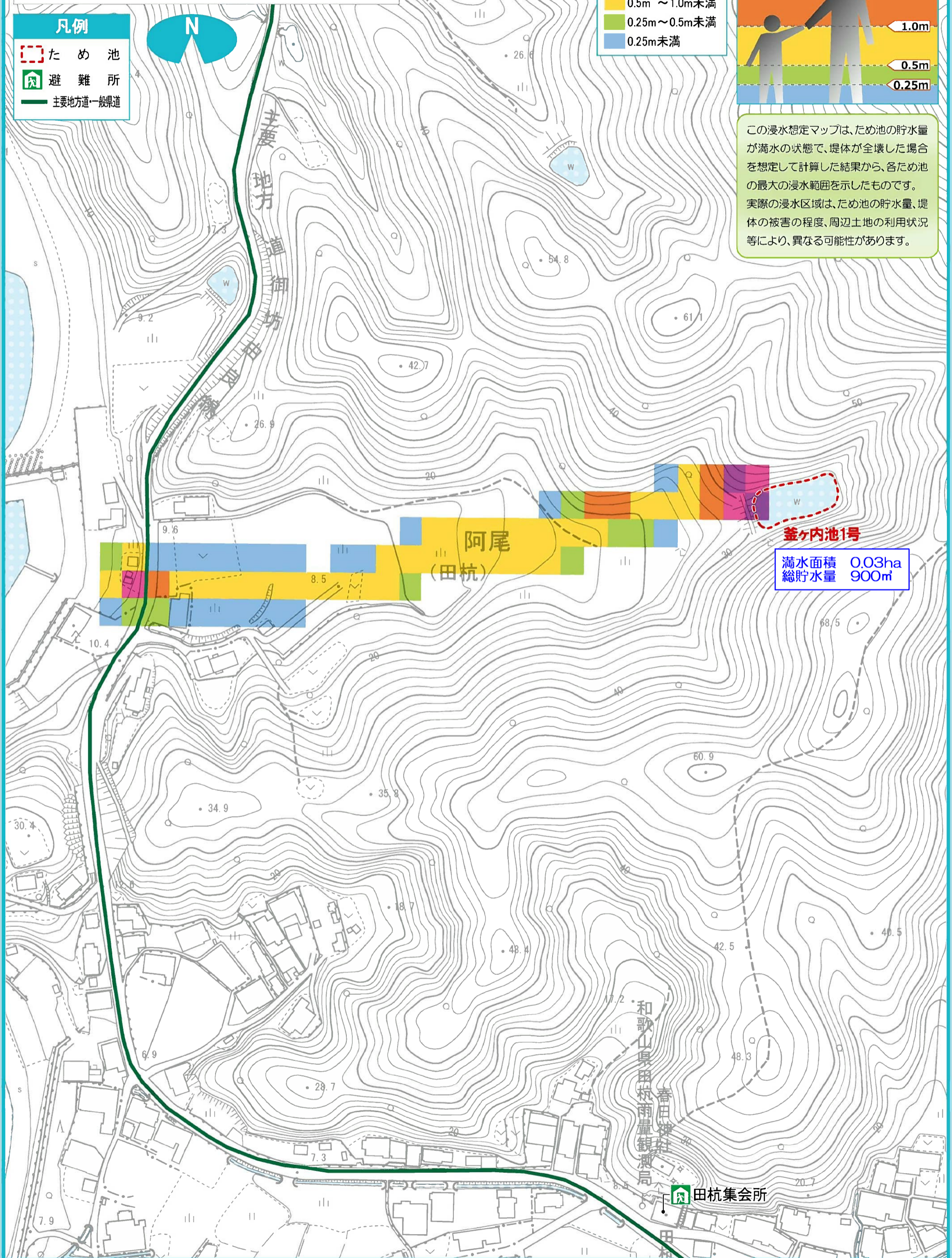


浸水深

- 2.0m以上 (2.0m or more)
- 1.5m ~ 2.0m未満 (1.5m to less than 2.0m)
- 1.0m ~ 1.5m未満 (1.0m to less than 1.5m)
- 0.5m ~ 1.0m未満 (0.5m to less than 1.0m)
- 0.25m ~ 0.5m未満 (0.25m to less than 0.5m)
- 0.25m未満 (Less than 0.25m)

浸水深の目安

この浸水想定マップは、ため池の貯水量が満水の状態、堤体が全壊した場合を想定して計算した結果から、各ため池の最大の浸水範囲を示したものです。実際の浸水区域は、ため池の貯水量、堤体の被害の程度、周辺土地の利用状況等により、異なる可能性があります。



釜ヶ内池1号
 満水面積 0.03ha
 総貯水量 900m³

阿尾 (田杭)

和歌山県田杭町御嶺高局
 田杭集会所

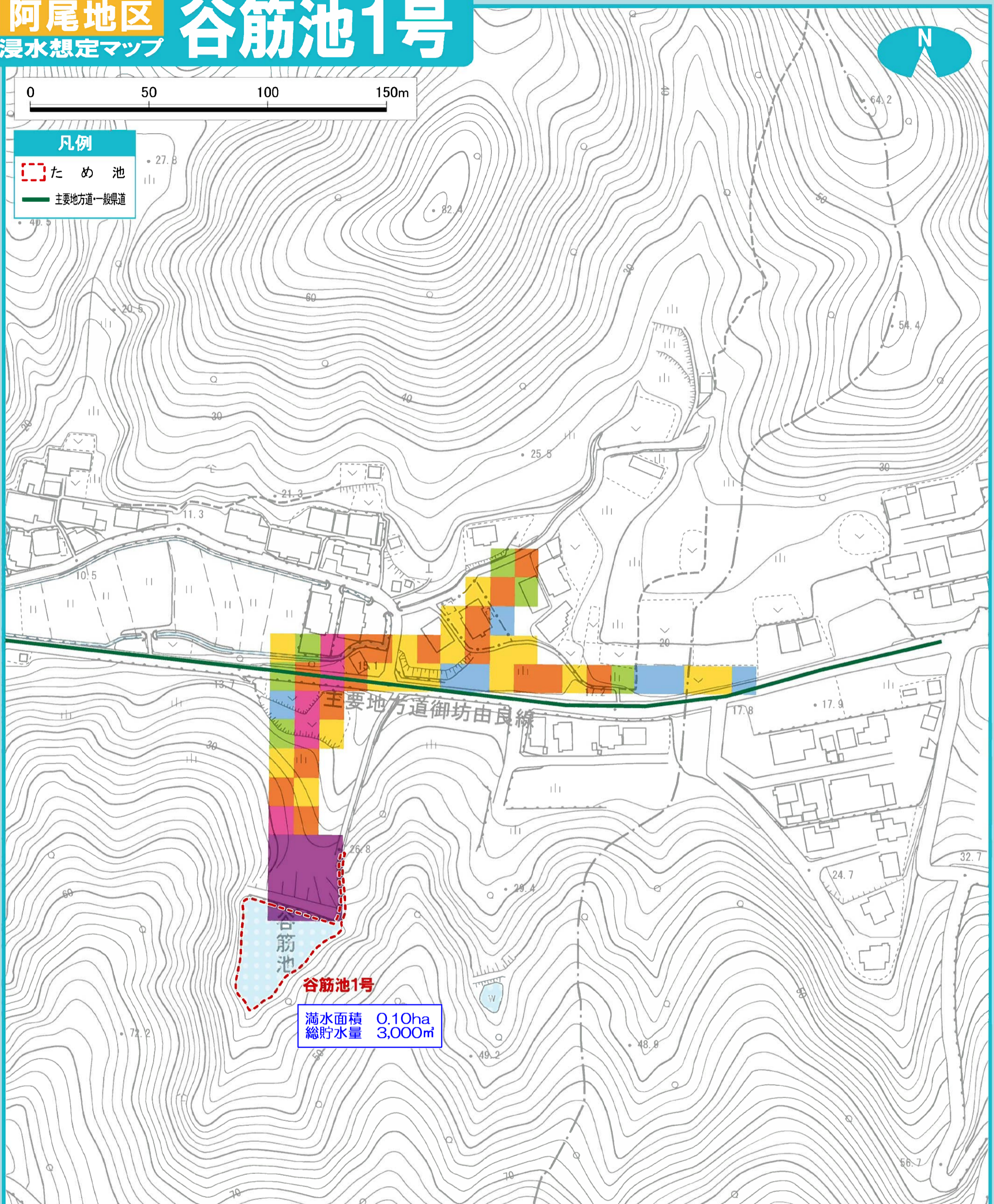
阿尾地区 谷筋池1号

浸水想定マップ



凡例

- た め 池
- 主要地方道一般県道



谷筋池1号
 満水面積 0.10ha
 総貯水量 3,000m³

浸水深の目安

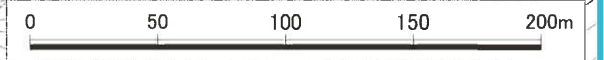
浸水深

- 2.0m以上
- 1.5m ~ 2.0m未満
- 1.0m ~ 1.5m未満
- 0.5m ~ 1.0m未満
- 0.25m ~ 0.5m未満
- 0.25m未満

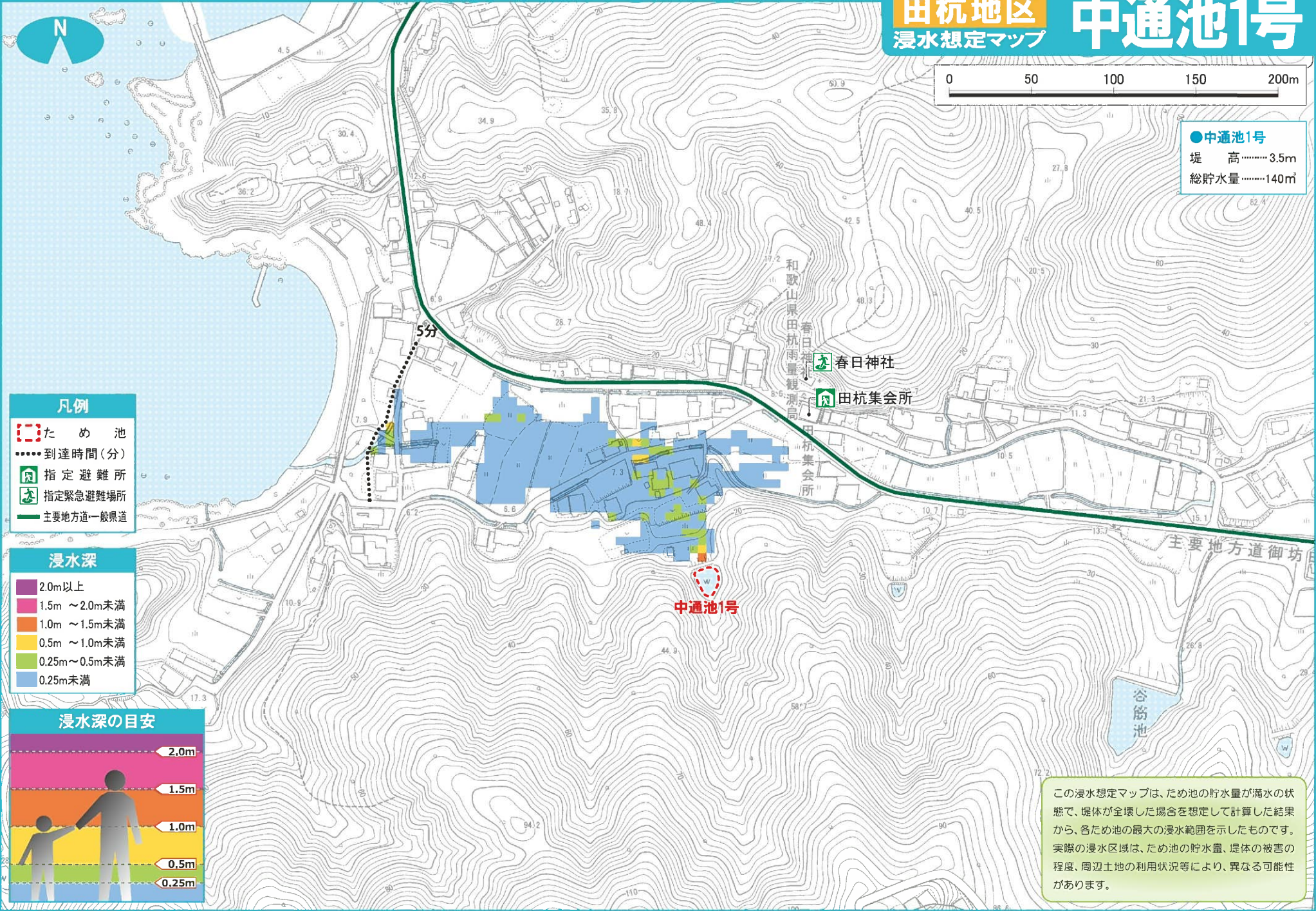
この浸水想定マップは、ため池の貯水量が満水の状態、堤体が全壊した場合を想定して計算した結果から、各ため池の最大の浸水範囲を示したものです。実際の浸水区域は、ため池の貯水量、堤体の被害の程度、周辺土地の利用状況等により、異なる可能性があります。

田杭地区 浸水想定マップ

中通池1号

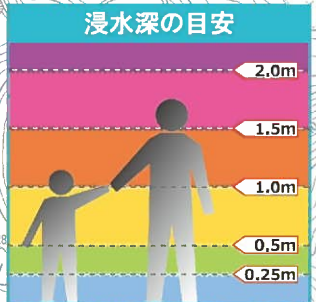


●中通池1号
堤 高………3.5m
総貯水量………140m³



- ### 凡例
- た め 池
 - 到達時間(分)
 - 指定避難所
 - 指定緊急避難場所
 - 主要地方道一般県道

- ### 浸水深
- 2.0m以上
 - 1.5m ~ 2.0m未満
 - 1.0m ~ 1.5m未満
 - 0.5m ~ 1.0m未満
 - 0.25m~0.5m未満
 - 0.25m未満



この浸水想定マップは、ため池の貯水量が満水の状態で、堤体が全壊した場合を想定して計算した結果から、各ため池の最大の浸水範囲を示したものです。実際の浸水区域は、ため池の貯水量、堤体の被害の程度、周辺土地の利用状況等により、異なる可能性があります。

田杭地区 浸水想定マップ

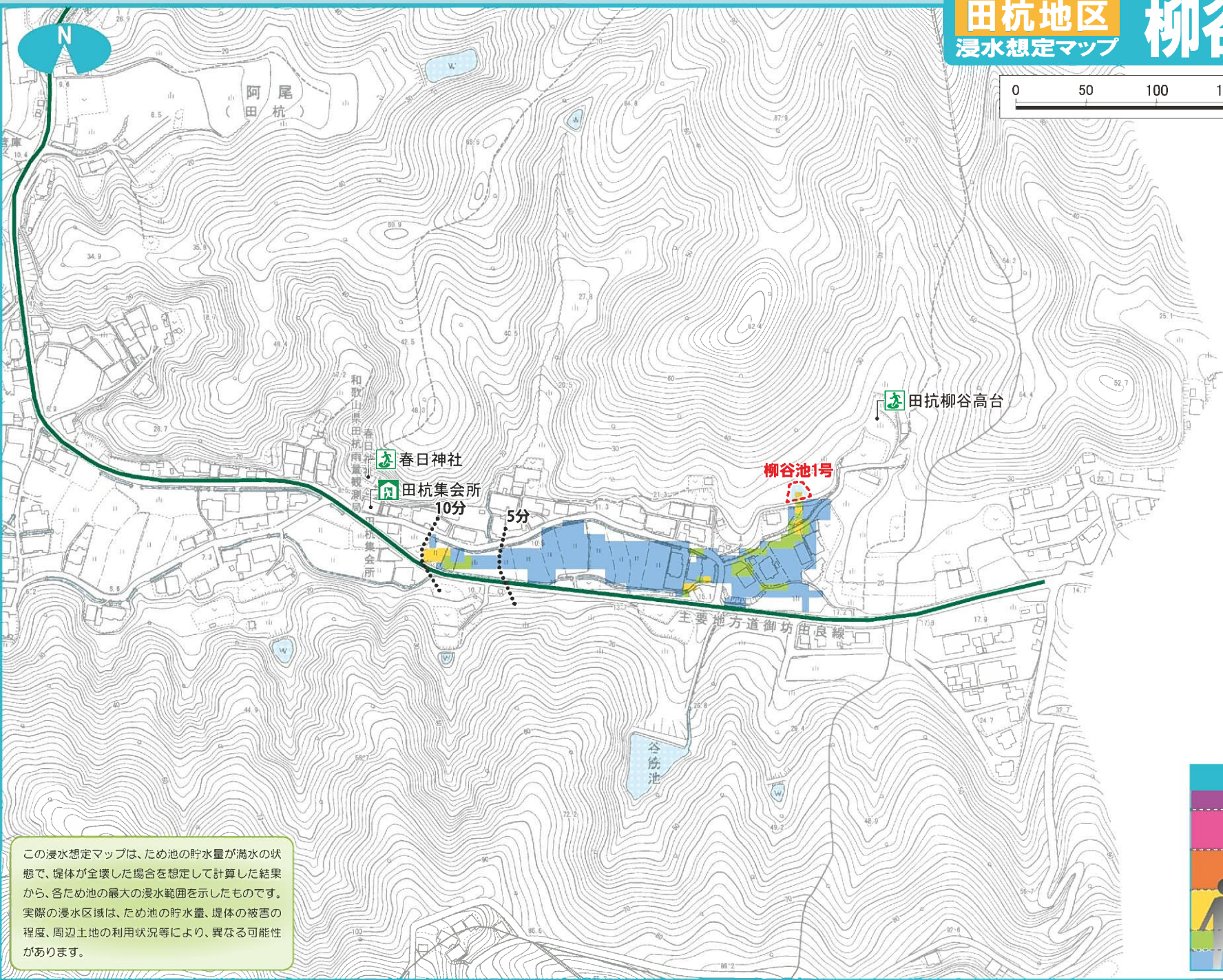
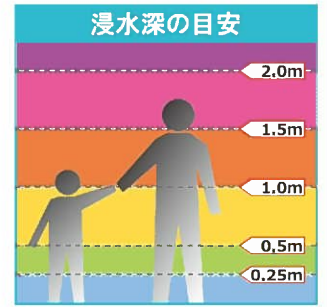
柳谷池1号



●柳谷池1号
堤高………2.8m
総貯水量………110m³

- 凡例**
- ため池
 - 到達時間(分)
 - 🏠 指定避難所
 - ♿ 指定緊急避難場所
 - 主要地方道一般県道

- 浸水深**
- 2.0m以上
 - 1.5m ~ 2.0m未滿
 - 1.0m ~ 1.5m未滿
 - 0.5m ~ 1.0m未滿
 - 0.25m ~ 0.5m未滿
 - 0.25m未滿



この浸水想定マップは、ため池の貯水量が満水の状態で、堤体が全壊した場合を想定して計算した結果から、各ため池の最大の浸水範囲を示したものです。実際の浸水区域は、ため池の貯水量、堤体の被害の程度、周辺土地の利用状況等により、異なる可能性があります。