

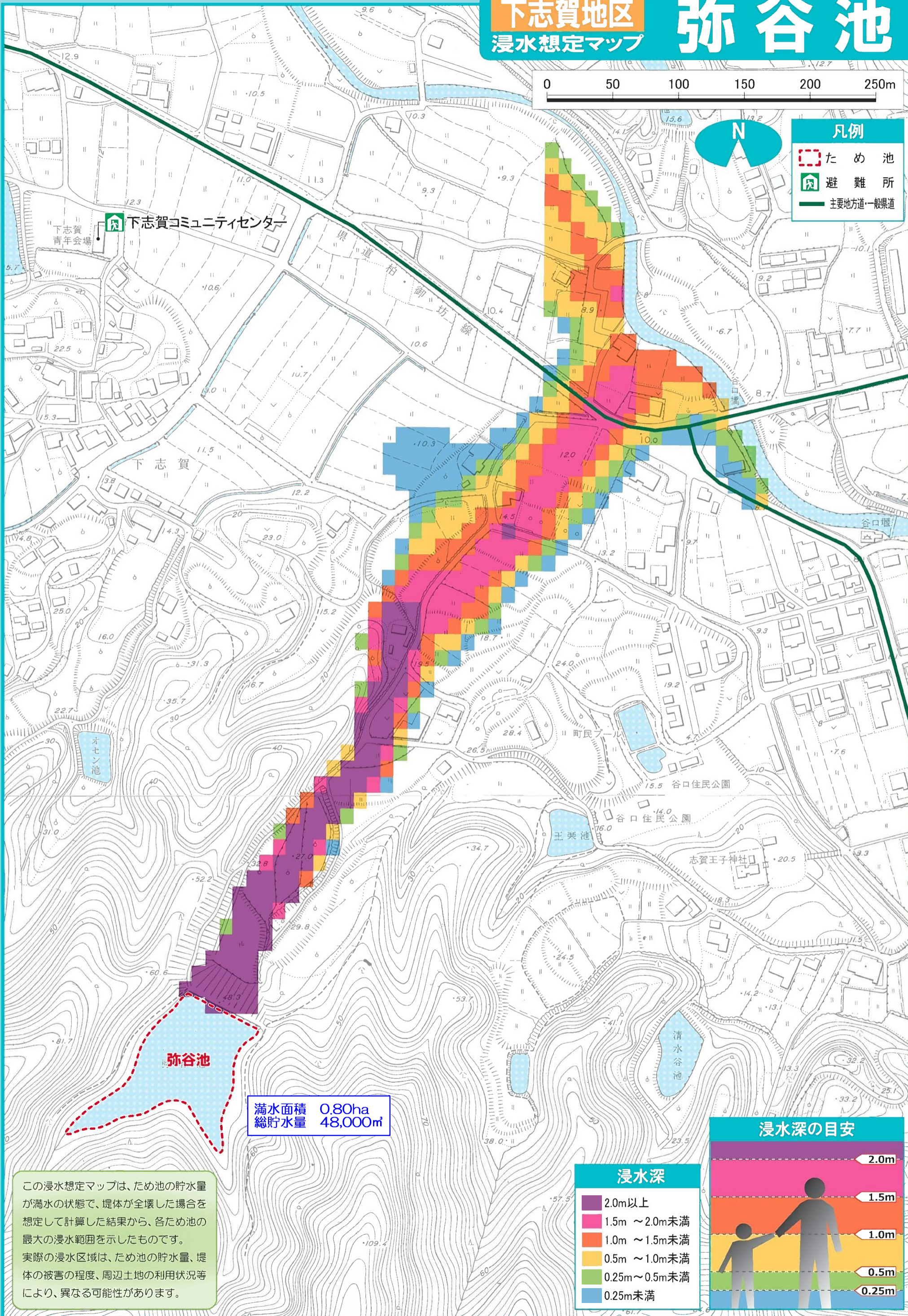
下志賀地区
浸水想定マップ

弥谷池

0 50 100 150 200 250m



- 凡例
- ため池
 - 避難所
 - 主要地方道・一般県道



下志賀コミュニティセンター

下志賀

弥谷池

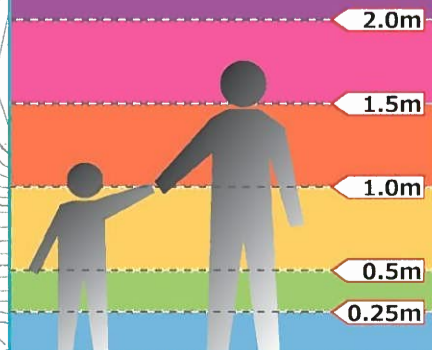
満水面積 0.80ha
総貯水量 48,000m³

この浸水想定マップは、ため池の貯水量が満水の状態で、堤体が全壊した場合を想定して計算した結果から、各ため池の最大の浸水範囲を示したものです。実際の浸水区域は、ため池の貯水量、堤体の被害の程度、周辺土地の利用状況等により、異なる可能性があります。

浸水深の目安

浸水深

- 2.0m以上
- 1.5m ~ 2.0m未満
- 1.0m ~ 1.5m未満
- 0.5m ~ 1.0m未満
- 0.25m ~ 0.5m未満
- 0.25m未満



下志賀地区 別当谷池

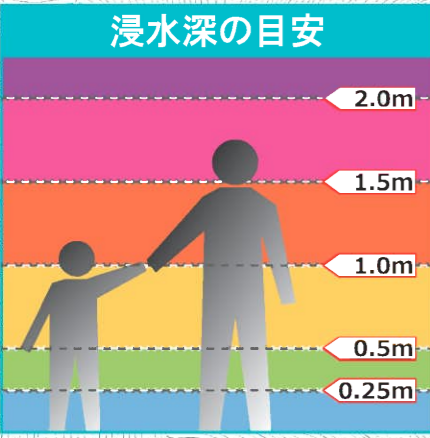
浸水想定マップ



- 凡例**
- ため池
 - 主要地方道・一般県道

別当谷池

満水面積 0.30ha
総貯水量 9,000m³



浸水深

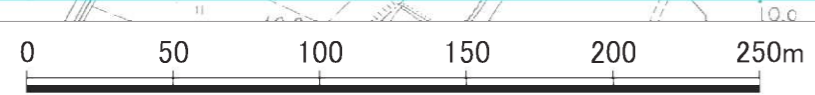
	2.0m以上
	1.5m ~ 2.0m未満
	1.0m ~ 1.5m未満
	0.5m ~ 1.0m未満
	0.25m ~ 0.5m未満
	0.25m未満

この浸水想定マップは、ため池の貯水量が満水の状態、堤体が全壊した場合を想定して計算した結果から、各ため池の最大の浸水範囲を示したものです。実際の浸水区域は、ため池の貯水量、堤体の被害の程度、周辺土地の利用状況等により、異なる可能性があります。

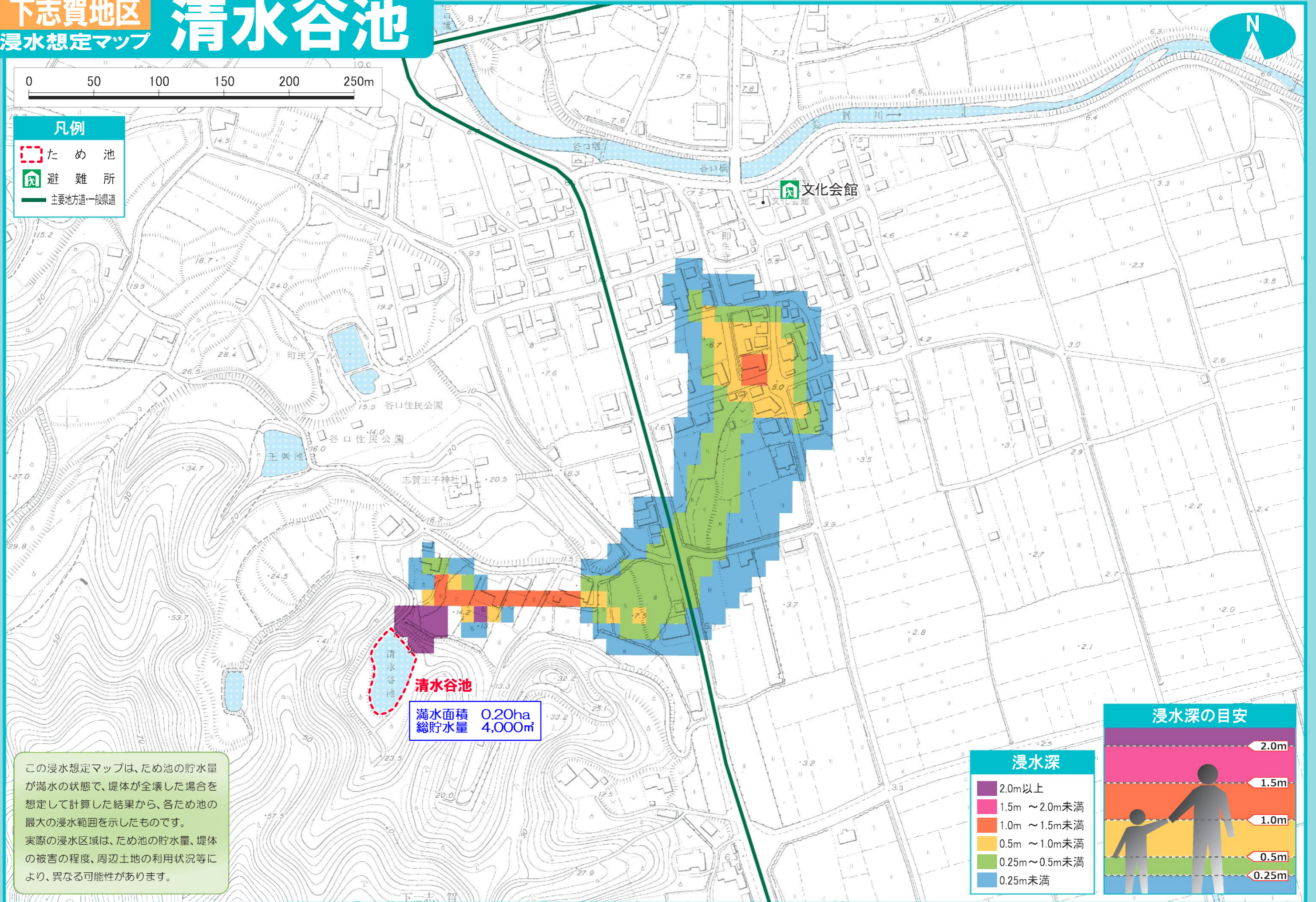
美 浜 町

下志賀地区 清水谷池

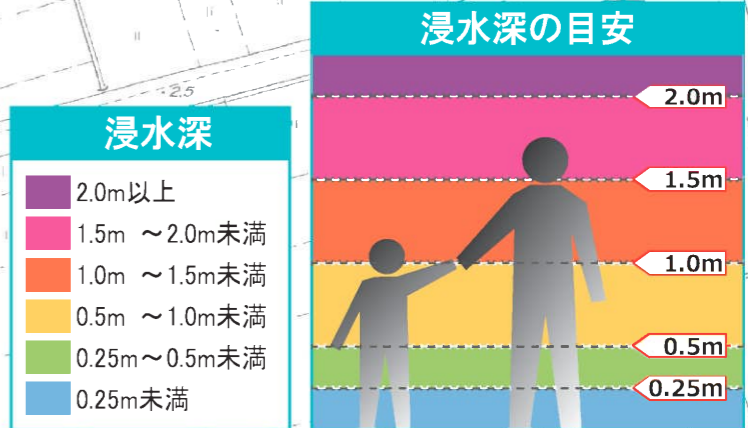
浸水想定マップ



- 凡例**
- た め 池
 - 避 難 所
 - 主要地方道・一般県道



この浸水想定マップは、ため池の貯水量が満水の状態で、堤体が全壊した場合を想定して計算した結果から、各ため池の最大の浸水範囲を示したものです。実際の浸水区域は、ため池の貯水量、堤体の被害の程度、周辺土地の利用状況等により、異なる可能性があります。



下志賀地区 新池(志賀)

浸水想定マップ

0 100 200 300m

- 凡例**
- ため池
 - 避難所
 - 福祉避難施設
 - 主要地方道・一般県道



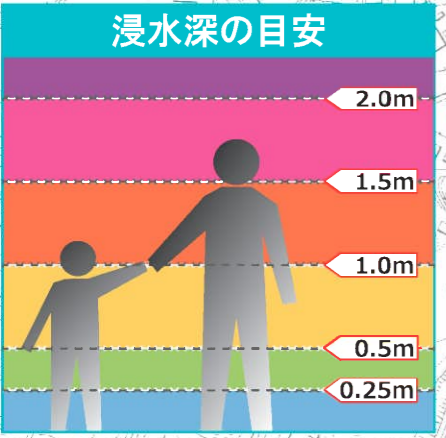
新池(志賀)
 満水面積 0.30ha
 総貯水量 8,000m³

ふれあいセンター

日高中学校

下志賀コミュニティセンター

文化会館



浸水深

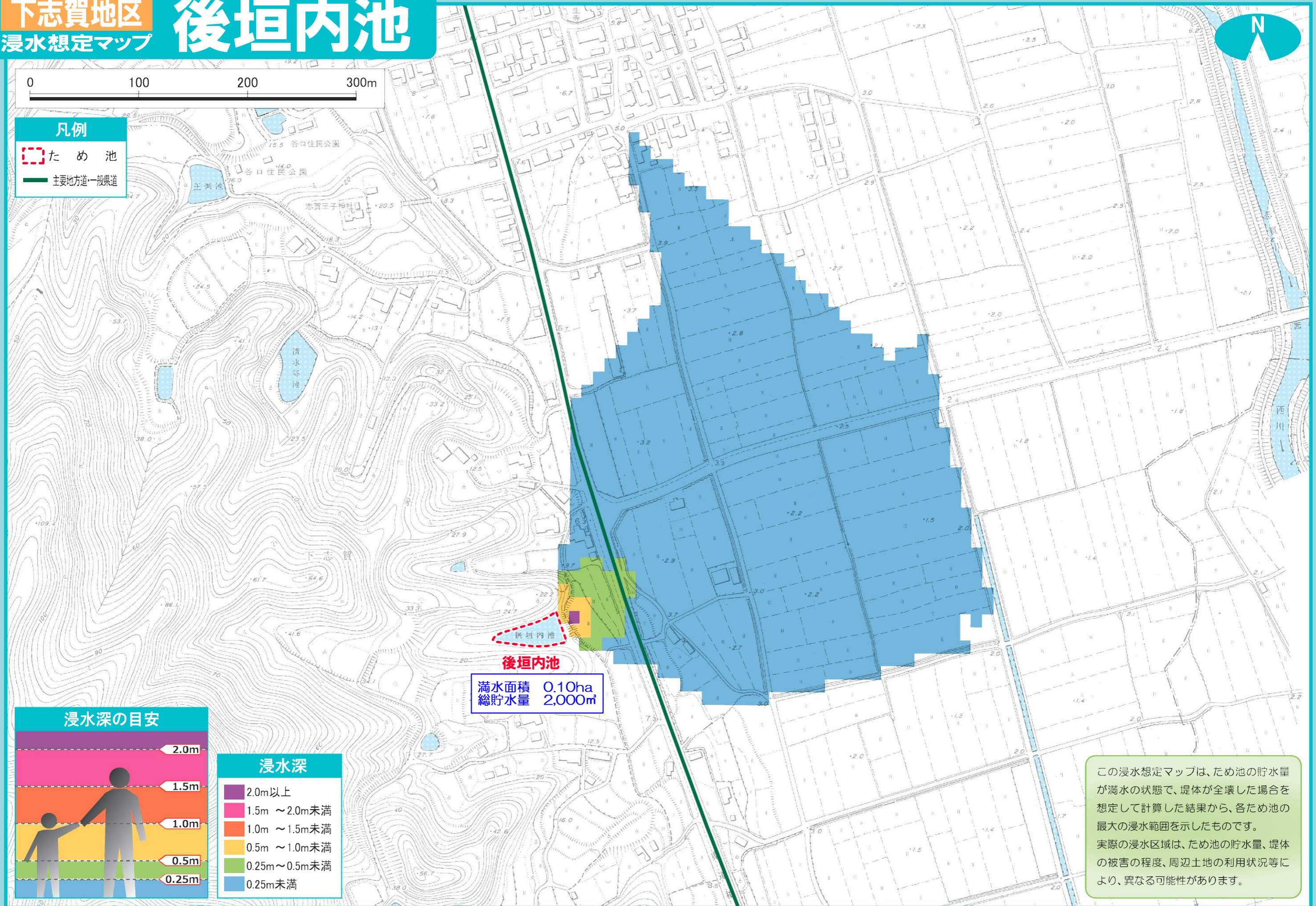
2.0m以上
1.5m ~ 2.0m未満
1.0m ~ 1.5m未満
0.5m ~ 1.0m未満
0.25m ~ 0.5m未満
0.25m未満

この浸水想定マップは、ため池の貯水量が満水の状態で、堤体が全壊した場合を想定して計算した結果から、各ため池の最大の浸水範囲を示したものです。実際の浸水区域は、ため池の貯水量、堤体の被害の程度、周辺土地の利用状況等により、異なる可能性があります。

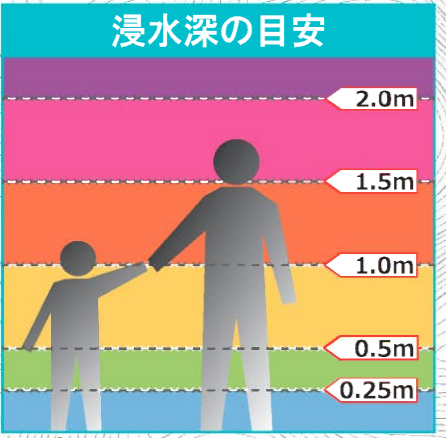


凡例

- た め 池
- 主要地方道・一般県道



後垣内池
満水面積 0.10ha
総貯水量 2,000m³



浸水深

	2.0m以上
	1.5m ~ 2.0m未満
	1.0m ~ 1.5m未満
	0.5m ~ 1.0m未満
	0.25m ~ 0.5m未満
	0.25m未満

この浸水想定マップは、ため池の貯水量が満水の状態、堤体が全壊した場合を想定して計算した結果から、各ため池の最大の浸水範囲を示したものです。実際の浸水区域は、ため池の貯水量、堤体の被害の程度、周辺土地の利用状況等により、異なる可能性があります。

下志賀地区 オセン谷池

浸水想定マップ

0 50 100 150 200 250m

- 凡例**
- た め 池
 - 避 難 所
 - 主要地方道・一般県道

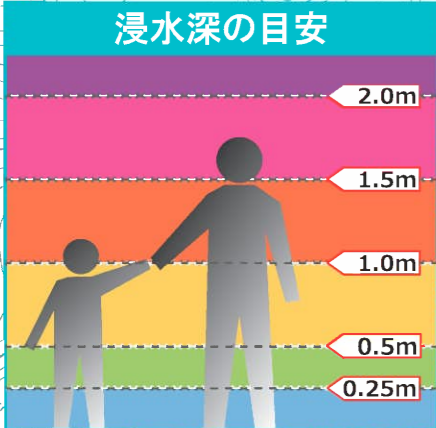


日高中学校

下志賀コミュニティセンター

オセン谷池

満水面積 0.10ha
総貯水量 1,000m³



浸水深

2.0m以上
1.5m ~ 2.0m未満
1.0m ~ 1.5m未満
0.5m ~ 1.0m未満
0.25m ~ 0.5m未満
0.25m未満

この浸水想定マップは、ため池の貯水量が満水の状態で、堤体が全壊した場合を想定して計算した結果から、各ため池の最大の浸水範囲を示したものです。実際の浸水区域は、ため池の貯水量、堤体の被害の程度、周辺土地の利用状況等により、異なる可能性があります。

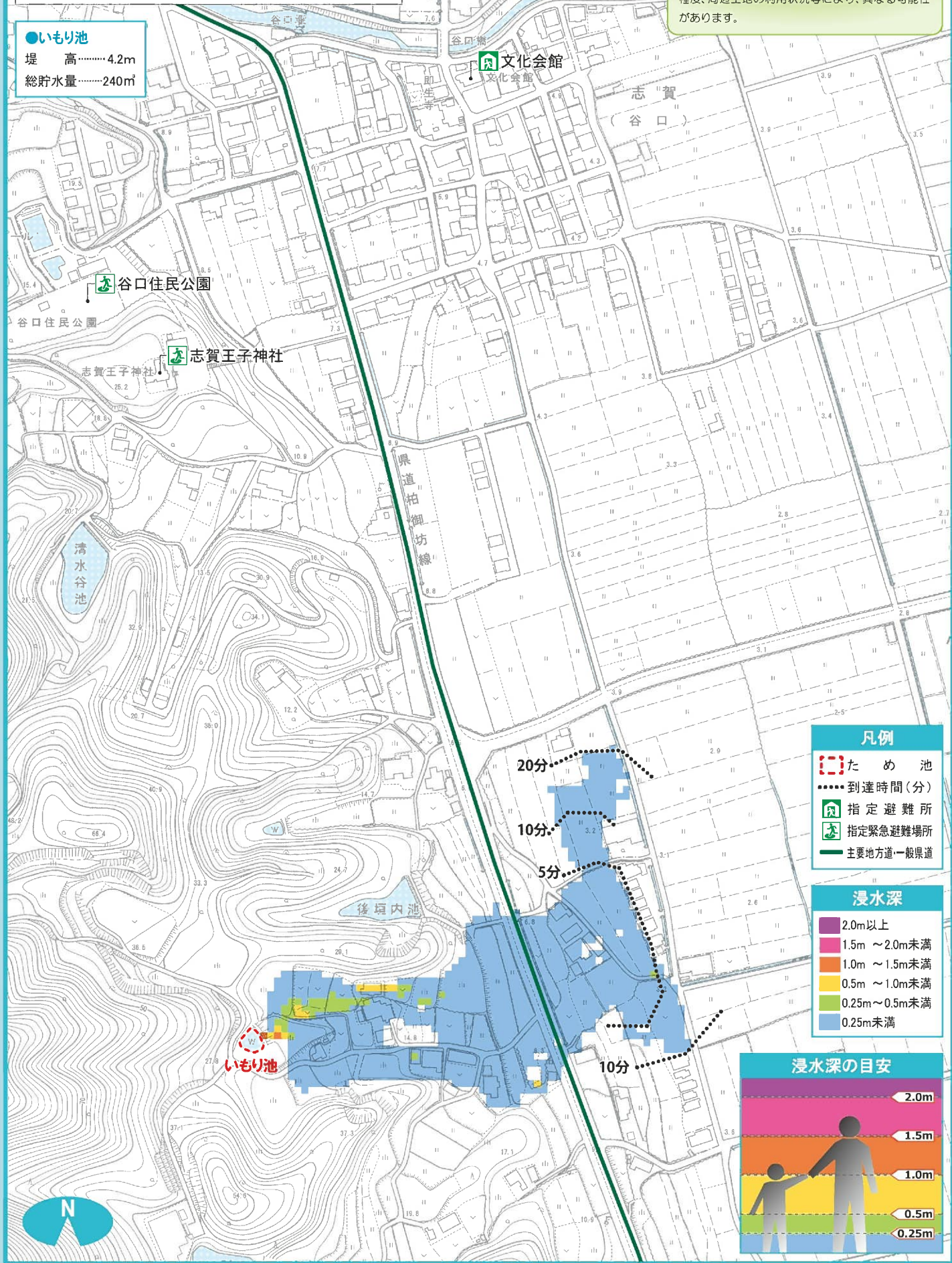
下志賀地区 いもり池

浸水想定マップ

この浸水想定マップは、ため池の貯水量が満水の状態で、堤体が全壊した場合を想定して計算した結果から、各ため池の最大の浸水範囲を示したものです。実際の浸水区域は、ため池の貯水量、堤体の被害の程度、周辺土地の利用状況等により、異なる可能性があります。



いもり池
 堤高……4.2m
 総貯水量……240m³



●いもり池
 堤高……4.2m
 総貯水量……240m³

谷口住民公園
 志賀王子神社

文化会館

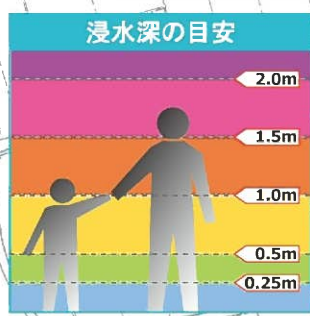
清水谷池

後堀内池

いもり池

- 凡例**
- ため池
 - 到達時間(分)
 - 指定避難所
 - 指定緊急避難場所
 - 主要地方道・一般県道

- 浸水深**
- 2.0m以上
 - 1.5m ~ 2.0m未満
 - 1.0m ~ 1.5m未満
 - 0.5m ~ 1.0m未満
 - 0.25m ~ 0.5m未満
 - 0.25m未満

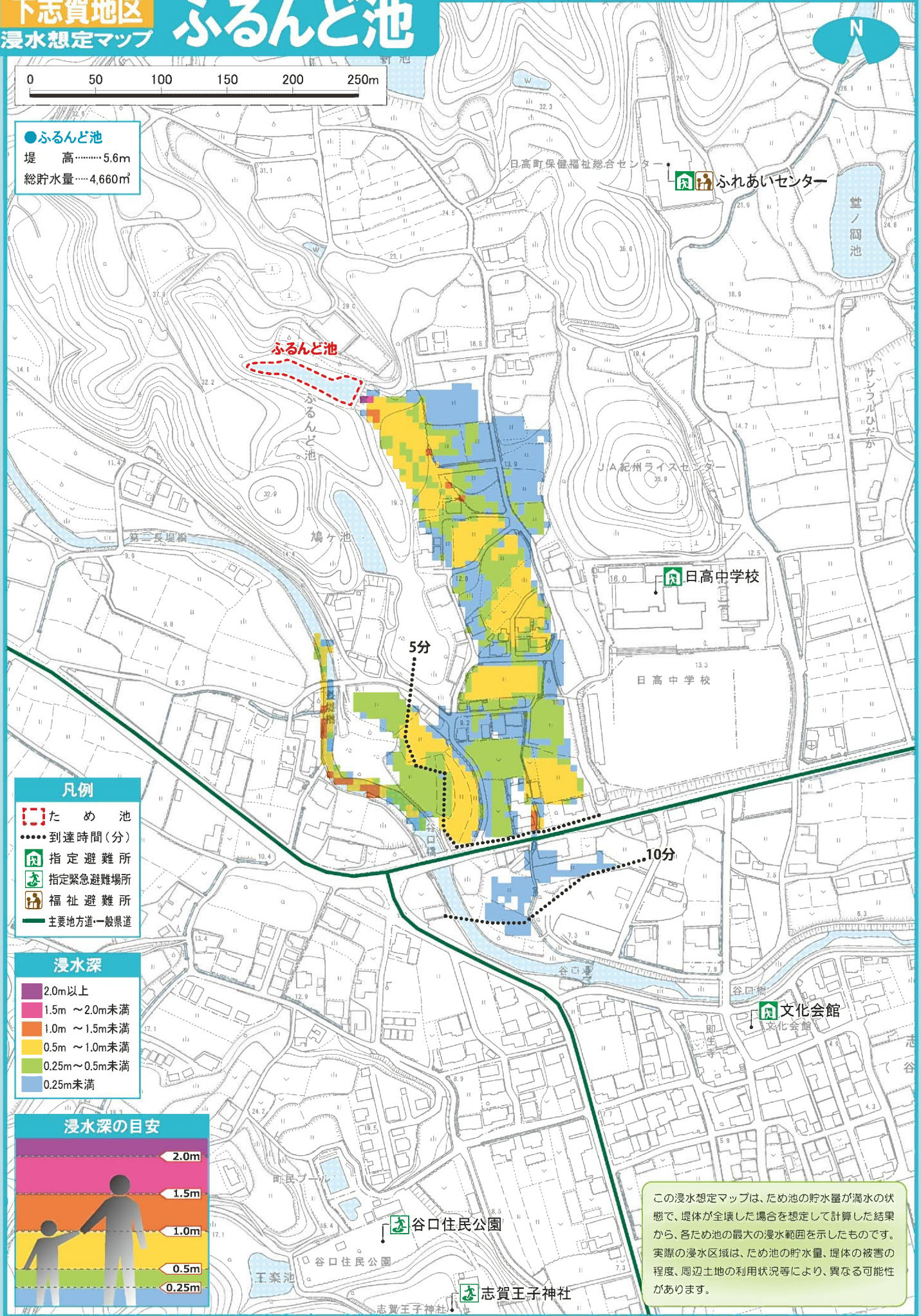


下志賀地区 ふるんど池

浸水想定マップ

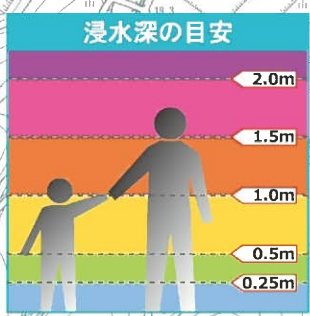


●ふるんど池
 堤 高……5.6m
 総貯水量……4,660m³



- 凡例**
- た め 池
 - 到達時間(分)
 - 指定避難所
 - 指定緊急避難場所
 - 福祉避難所
 - 主要地方道・一般県道

- 浸水深**
- 2.0m以上
 - 1.5m ~ 2.0m未満
 - 1.0m ~ 1.5m未満
 - 0.5m ~ 1.0m未満
 - 0.25m ~ 0.5m未満
 - 0.25m未満



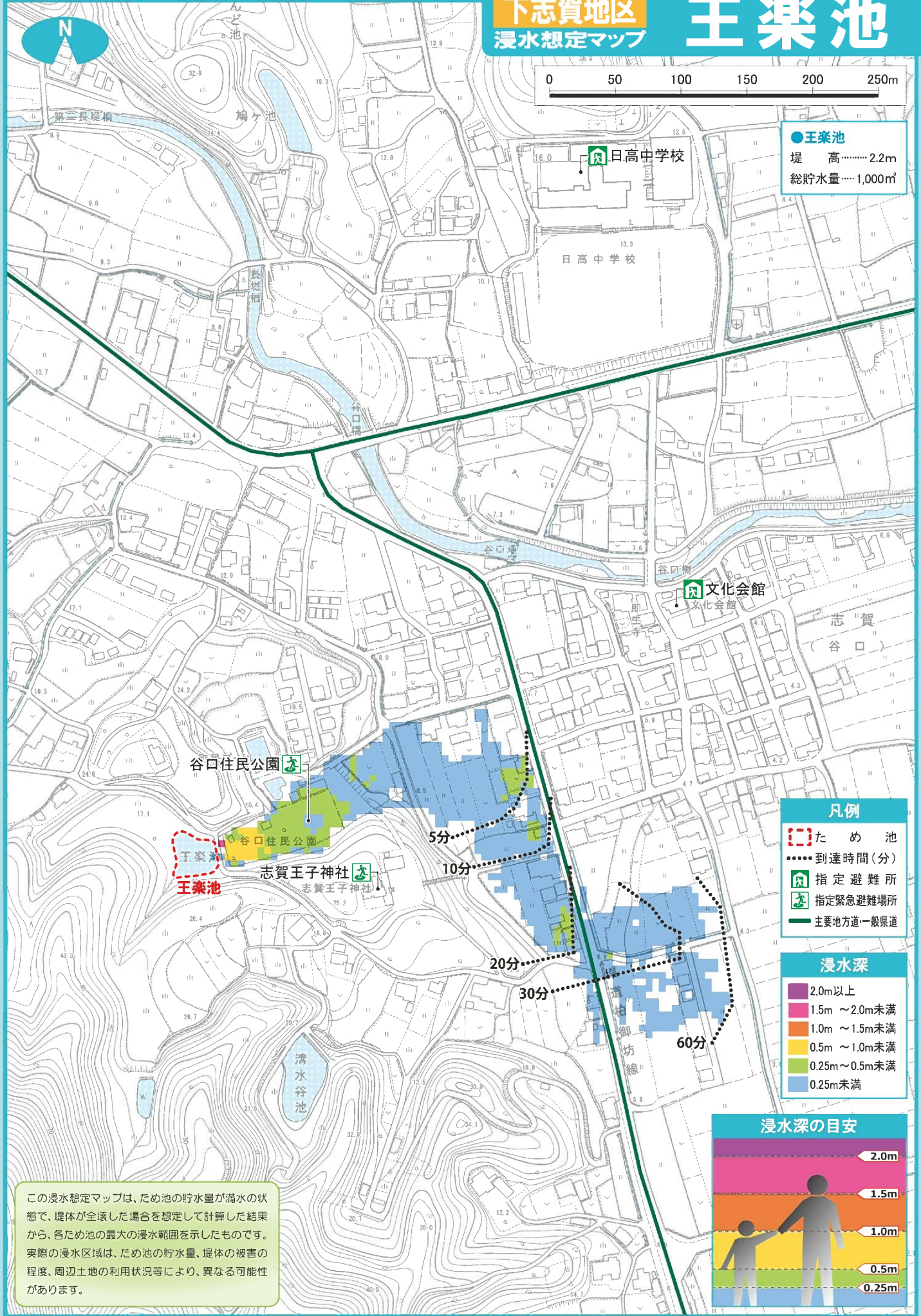
この浸水想定マップは、ため池の貯水量が満水の状態、堤体が全壊した場合を想定して計算した結果から、各ため池の最大の浸水範囲を示したものです。実際の浸水区域は、ため池の貯水量、堤体の被害の程度、周辺土地の利用状況等により、異なる可能性があります。

下志賀地区
浸水想定マップ

王楽池

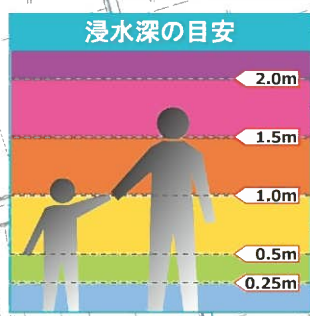


●王楽池
堤 高……2.2m
総貯水量……1,000㎡



- 凡例
- ▭ ため池
 - ⋯ 到達時間(分)
 - 🏠 指定避難所
 - 🚰 指定緊急避難場所
 - 主要地方道・一般県道

- 浸水深
- 2.0m以上
 - 1.5m ~ 2.0m未満
 - 1.0m ~ 1.5m未満
 - 0.5m ~ 1.0m未満
 - 0.25m ~ 0.5m未満
 - 0.25m未満



この浸水想定マップは、ため池の貯水量が満水の状態で、堤体が全壊した場合を想定して計算した結果から、各ため池の最大の浸水範囲を示したものです。実際の浸水区域は、ため池の貯水量、堤体の被害の程度、周辺土地の利用状況等により、異なる可能性があります。

下志賀地区 浸水想定マップ

仮谷池



● 仮谷池
 堤 高.....4.0m
 総貯水量.....1,260m³

凡例

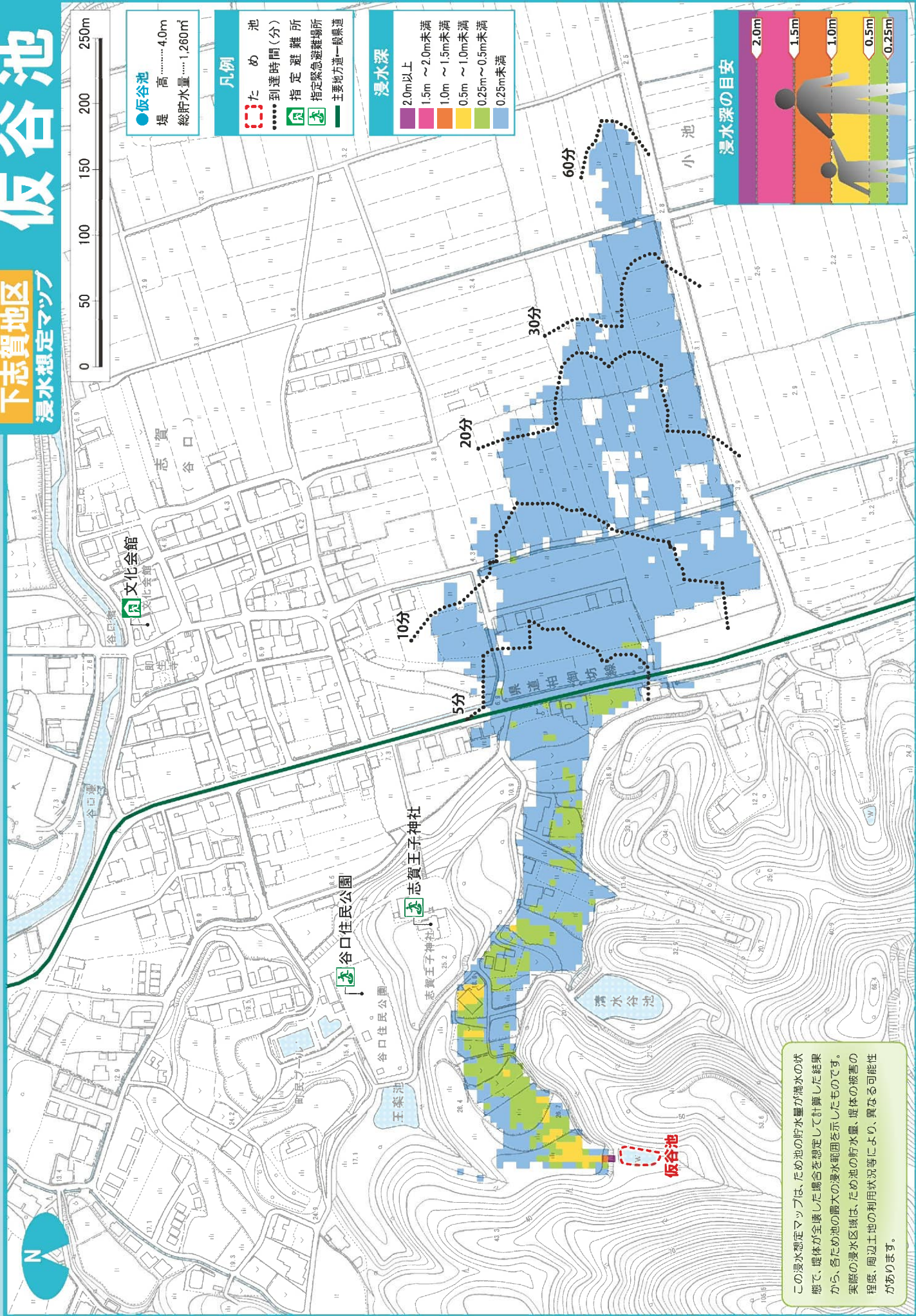
□ ため池
 到達時間(分)
 ■ 指定避難所
 ■ 指定緊急避難場所
 ■ 主要地方道一般県道

浸水深

2.0m以上
 1.5m ~ 2.0m未満
 1.0m ~ 1.5m未満
 0.5m ~ 1.0m未満
 0.25m ~ 0.5m未満
 0.25m未満

浸水深の目安

2.0m
 1.5m
 1.0m
 0.5m
 0.25m



この浸水想定マップは、ため池の貯水量が満水の状態で、堤体が全壊した場合を想定して計算した結果から、各ため池の最大の浸水範囲を示したものです。実際の浸水区域は、ため池の貯水量、堤体の破害の程度、周辺土地の利用状況等により、異なる可能性があります。

下志賀地区 大谷池1号

浸水想定マップ

0 50 100 150 200 250m

●大谷池1号(志賀)
 堤 高.....5.5m
 総貯水量.....1,030m³

大谷池1号

新池

ふれあいセンター
 日高町保健福祉総合センター

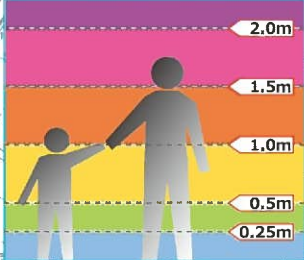
凡例

- た め 池
- 到達時間(分)
- 🏠 指定避難所
- 🏠 福祉避難所
- 主要地方道・一般県道

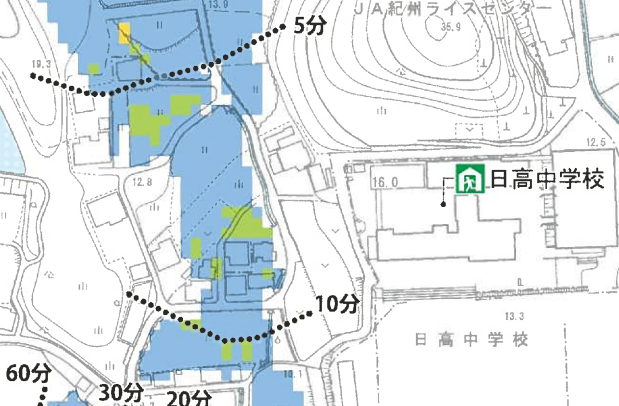
浸水深

- 2.0m以上
- 1.5m ~ 2.0m未満
- 1.0m ~ 1.5m未満
- 0.5m ~ 1.0m未満
- 0.25m ~ 0.5m未満
- 0.25m未満

浸水深の目安



この浸水想定マップは、ため池の貯水量が満水の状態で、堤体が全壊した場合を想定して計算した結果から、各ため池の最大の浸水範囲を示したものです。実際の浸水区域は、ため池の貯水量、堤体の被害の程度、周辺土地の利用状況等により、異なる可能性があります。



文化会館

下志賀地区 大谷池2号 浸水想定マップ

0 50 100 150 200 250m

●大谷池2号(志賀)
 堤高……4.8m
 総貯水量……520m³

大谷池2号

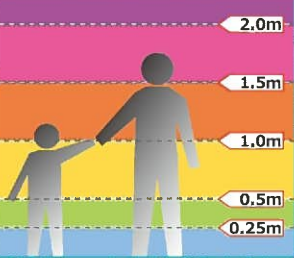
凡例

- ため池
- 到達時間(分)
- 🏠 指定避難所
- 🏠 福祉避難所
- 主要地方道・一般県道

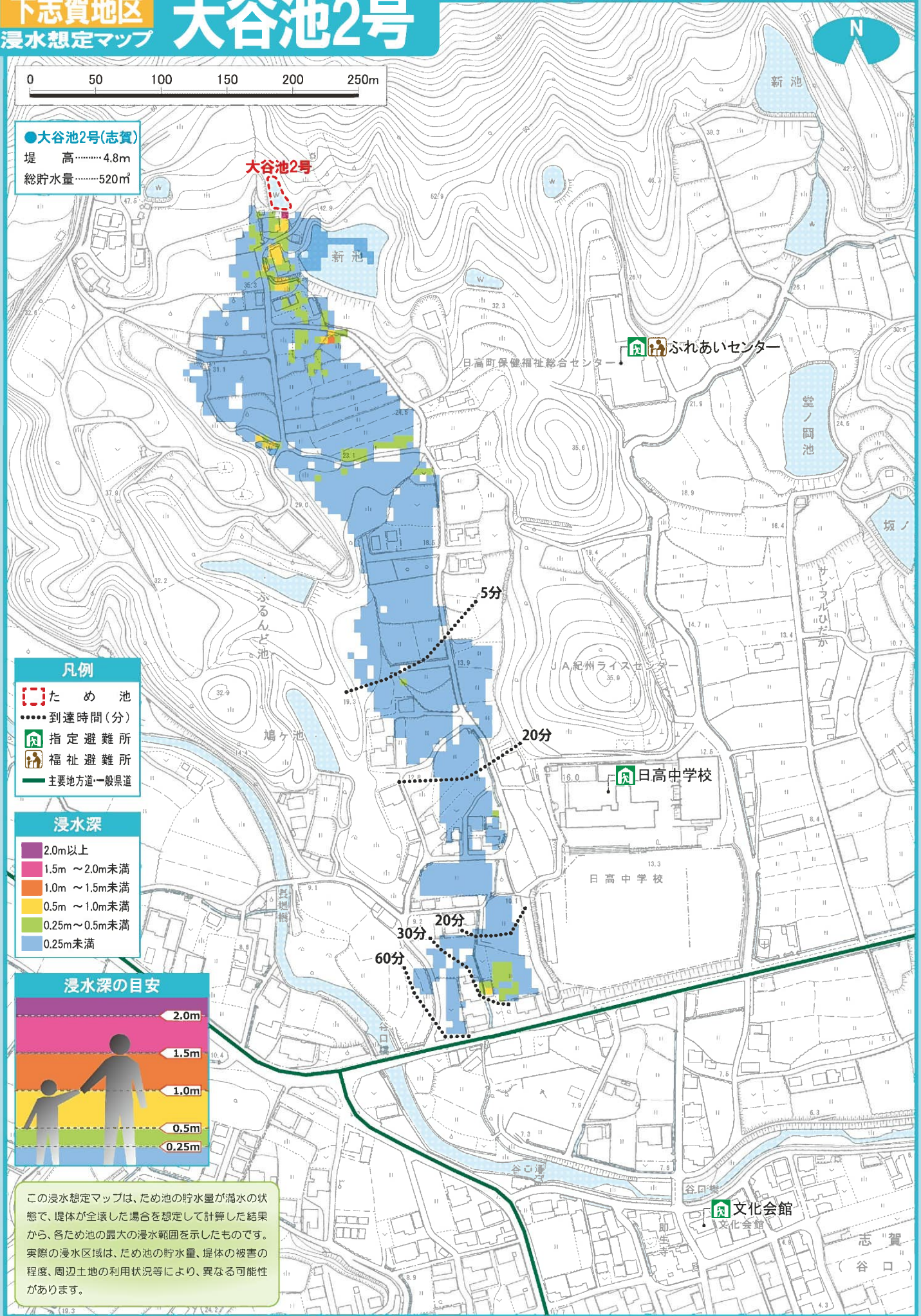
浸水深

- 2.0m以上
- 1.5m～2.0m未満
- 1.0m～1.5m未満
- 0.5m～1.0m未満
- 0.25m～0.5m未満
- 0.25m未満

浸水深の目安



この浸水想定マップは、ため池の貯水量が満水の状態で、堤体が全壊した場合を想定して計算した結果から、各ため池の最大の浸水範囲を示したものです。実際の浸水区域は、ため池の貯水量、堤体の被害の程度、周辺土地の利用状況等により、異なる可能性があります。

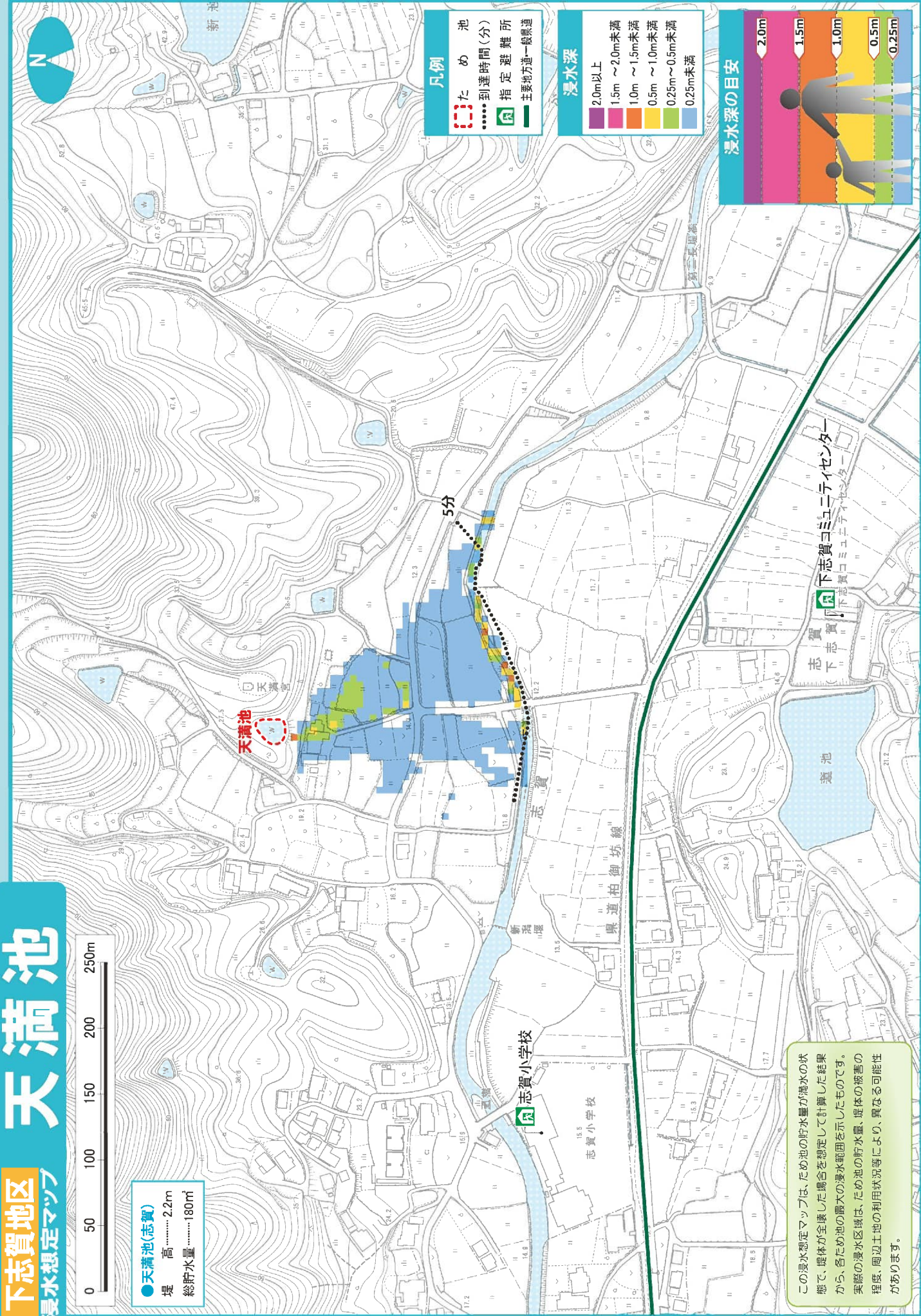


下志賀地区 天満池

浸水想定マップ



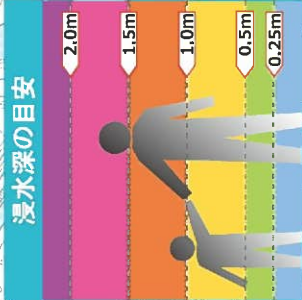
● 天満池(志賀)
 堤 高 2.2m
 総貯水量 180m³



- 凡例**
- ため池
 - 到達時間(分)
 - Ⓜ 指定避難所
 - 主要地方道—一般県道

浸水深

2.0m以上
1.5m ~ 2.0m未満
1.0m ~ 1.5m未満
0.5m ~ 1.0m未満
0.25m ~ 0.5m未満



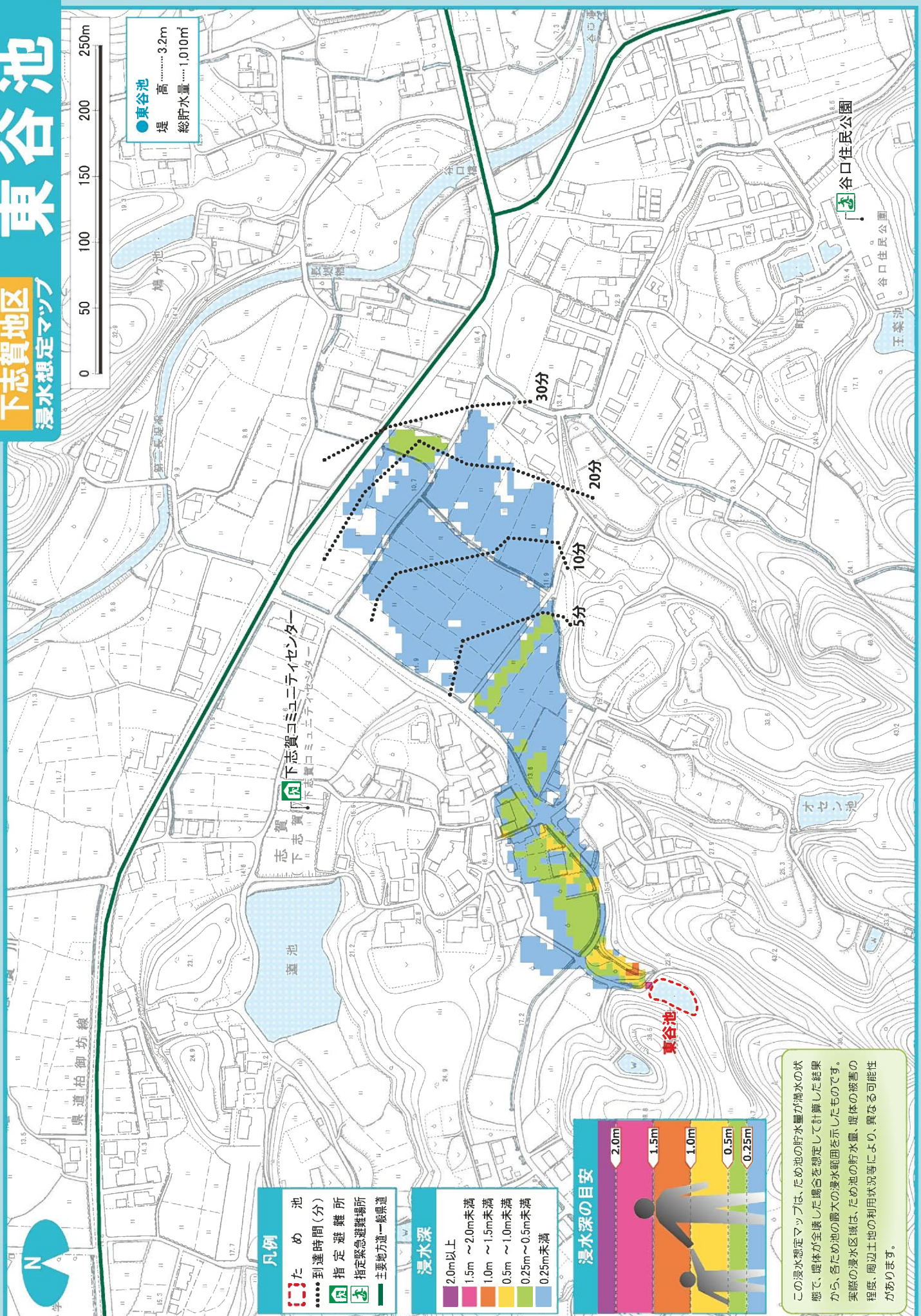
この浸水想定マップは、ため池の貯水量が満水の状態で、堤体が全壊した場合を想定して計算した結果から、各ため池の最大の浸水範囲を示したものです。実際の浸水区域は、ため池の貯水量、堤体の破害の程度、周辺土地の利用状況等により、異なる可能性があります。

東谷池

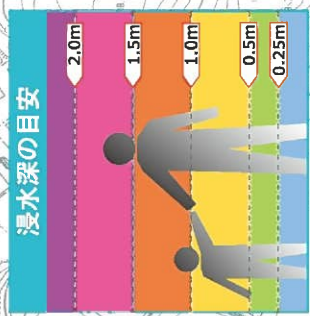
下志賀地区
浸水想定マップ



●東谷池
堤 高.....3.2m
総貯水量.....1,010m³



- 凡例**
- 池
 - 到達時間(分)
.....
 - 指定避難所
 - 指定緊急避難場所
 - 主要地方道一般県道



この浸水想定マップは、ため池の貯水量が満水の状態で、堤体が全壊した場合を想定して計算した結果から、各ため池の最大の浸水範囲を示したものです。実際の浸水区域は、ため池の貯水量、堤体の破害の程度、周辺土地の利用状況等により、異なる可能性があります。

谷口住民公園

下志賀コミュニティセンター

下志賀

蓮池

東谷池

オセロ池

王森池

谷口住民公園

谷口住民公園



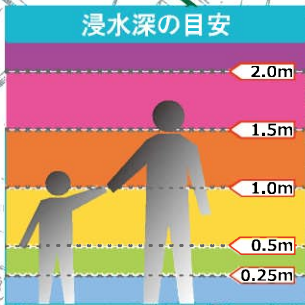
下志賀地区 東谷通り池 浸水想定マップ

0 50 100 150 200 250m

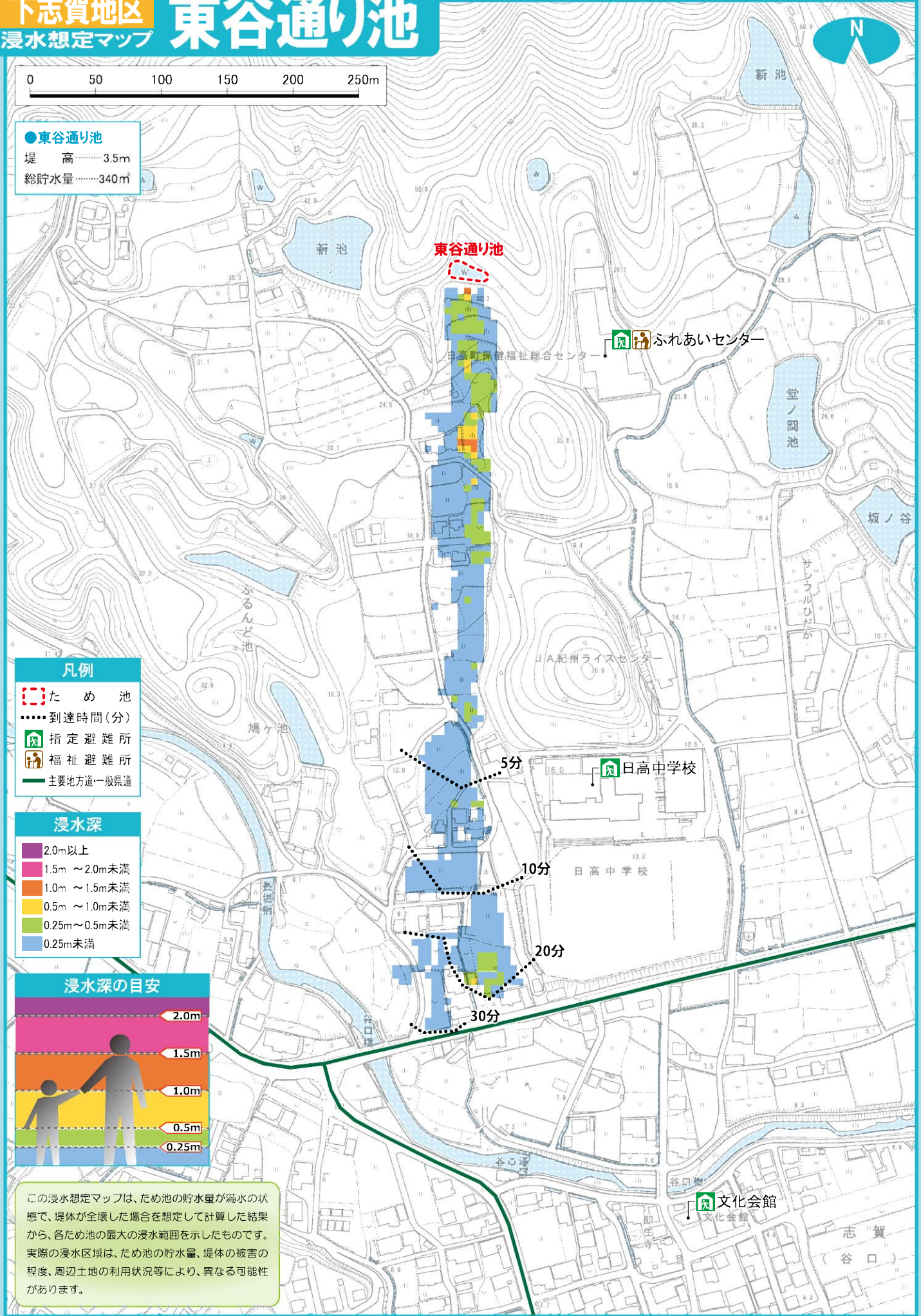
●東谷通り池
堤 高……3.5m
総貯水量……340㎡

- 凡例
- た め 池
 - 到達時間(分)
 - 指定避難所
 - 福祉避難所
 - 主要地方道・一般県道

- 浸水深
- 2.0m以上
 - 1.5m～2.0m未満
 - 1.0m～1.5m未満
 - 0.5m～1.0m未満
 - 0.25m～0.5m未満
 - 0.25m未満



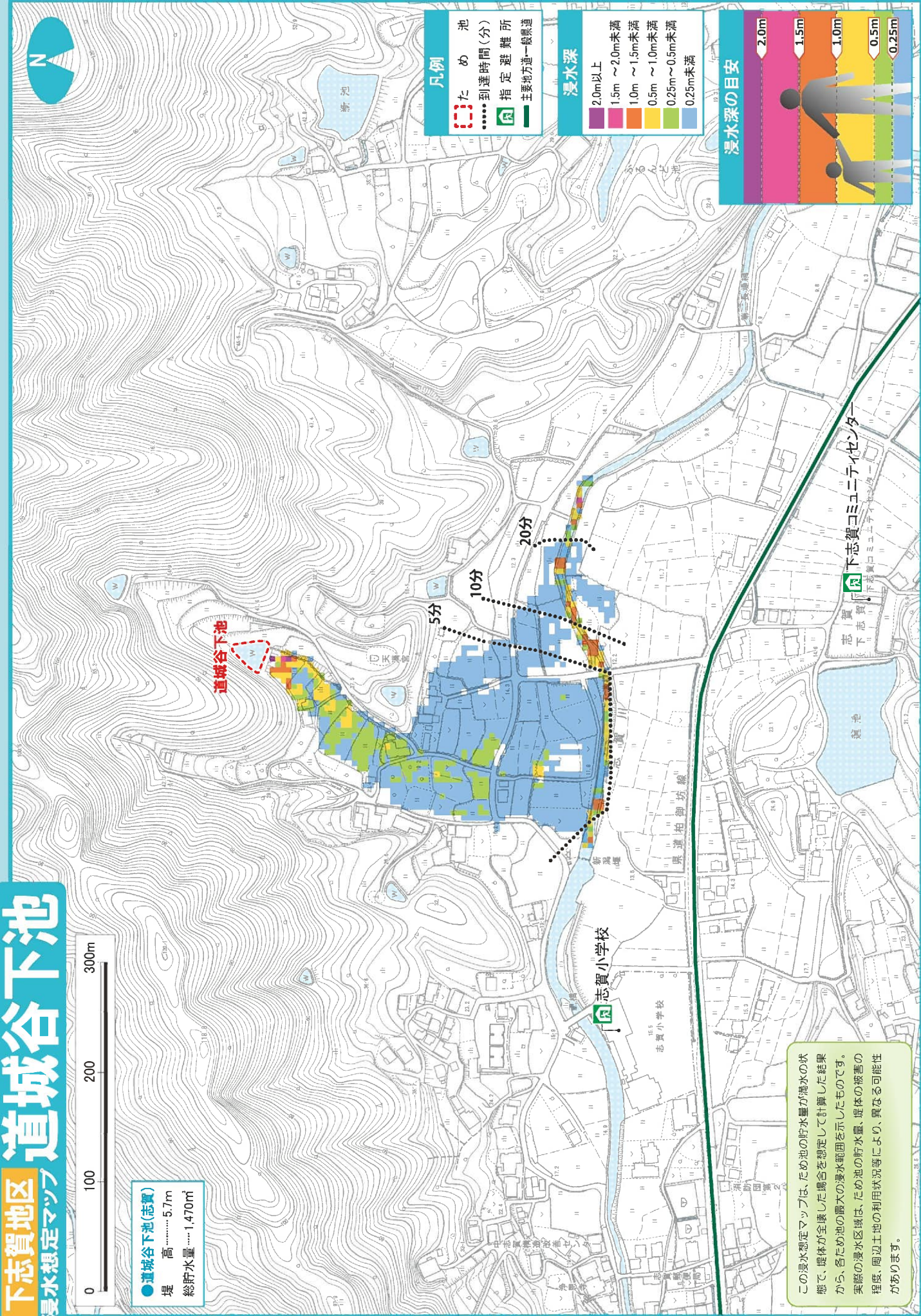
この浸水想定マップは、ため池の貯水量が満水の状態で、堤体が全壊した場合を想定して計算した結果から、各ため池の最大の浸水範囲を示したものです。実際の浸水区域は、ため池の貯水量、堤体の被害の程度、周辺土地の利用状況等により、異なる可能性があります。



下志賀地区 道城谷下池 浸水想定マップ

0 100 200 300m

● 道城谷下池(志賀)
堤 高 5.7m
総貯水量 1,470m³



凡例

□ た
● 到達時間(分)
● 指定避難所
● 主要地方道一般県道

浸水深

2.0m以上
1.5m ~ 2.0m未満
1.0m ~ 1.5m未満
0.5m ~ 1.0m未満
0.25m ~ 0.5m未満
0.25m未満

浸水深の目安

2.0m
1.5m
1.0m
0.5m
0.25m

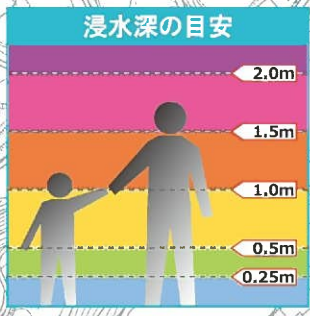
この浸水想定マップは、ため池の貯水量が満水の状態で、堤体が全壊した場合を想定して計算した結果から、各ため池の最大の浸水範囲を示したものです。実際の浸水区域は、ため池の貯水量、堤体の破害の程度、周辺土地の利用状況等により、異なる可能性があります。



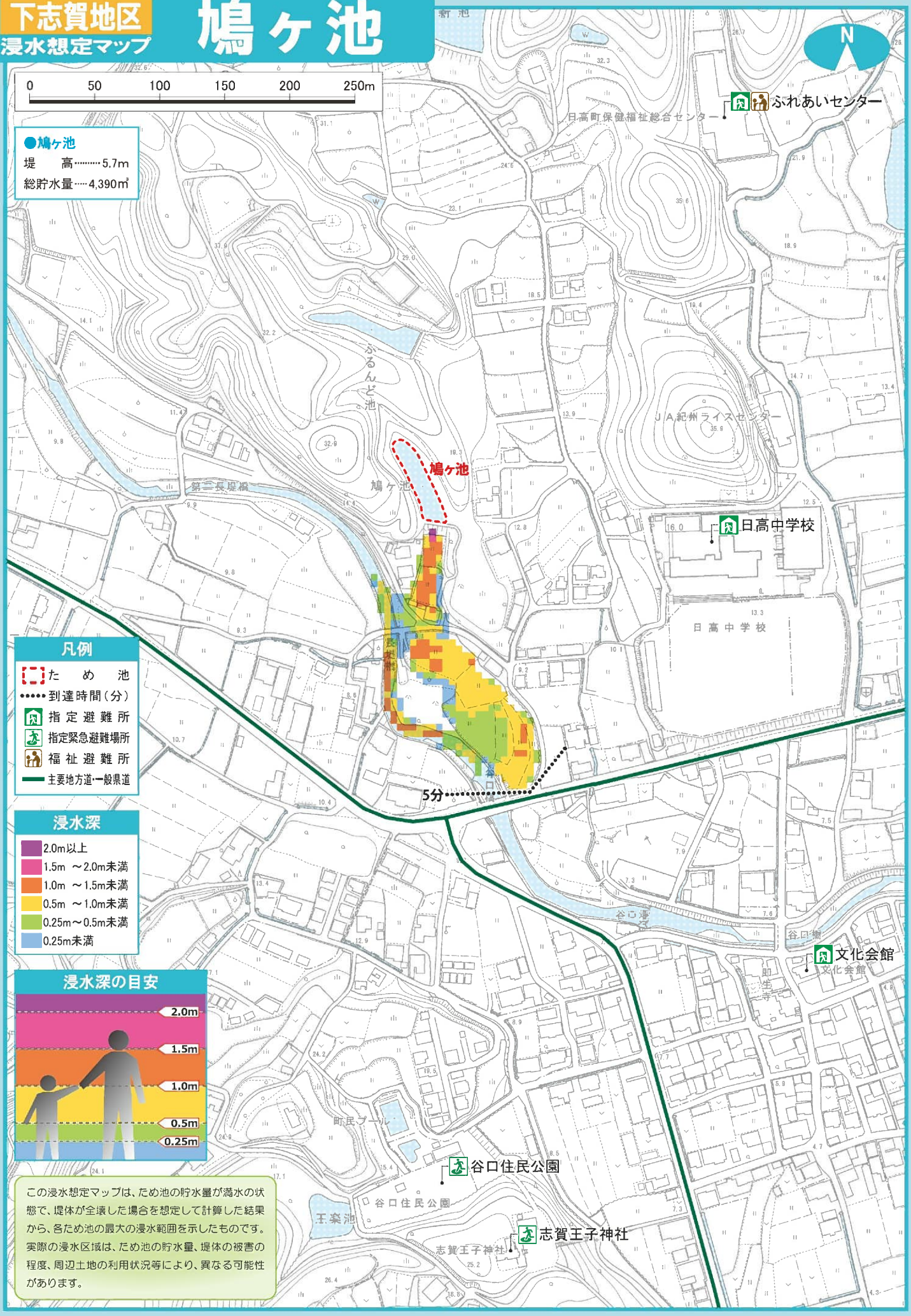
●鳩ヶ池
堤 高……5.7m
総貯水量……4,390㎡

- 凡例
- ため池
 - 到達時間(分)
 - 指定避難所
 - 指定緊急避難場所
 - 福祉避難所
 - 主要地方道・一般県道

- 浸水深
- 2.0m以上
 - 1.5m～2.0m未満
 - 1.0m～1.5m未満
 - 0.5m～1.0m未満
 - 0.25m～0.5m未満
 - 0.25m未満



この浸水想定マップは、ため池の貯水量が満水の状態で、堤体が全壊した場合を想定して計算した結果から、各ため池の最大の浸水範囲を示したものです。実際の浸水区域は、ため池の貯水量、堤体の被害の程度、周辺土地の利用状況等により、異なる可能性があります。

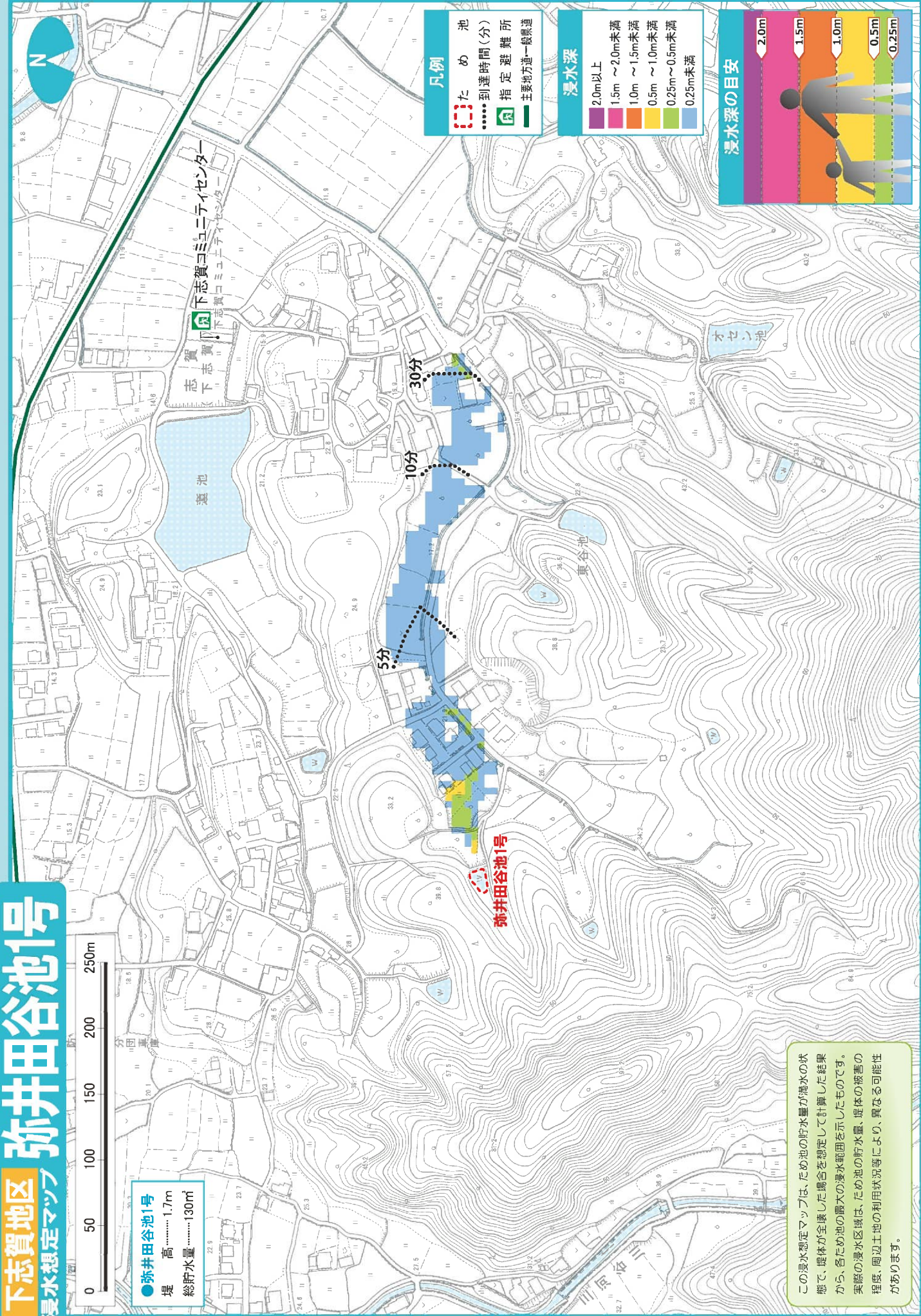


下志賀地区 弥井田谷池1号

浸水想定マップ



● 弥井田谷池1号
堤 高 1.7m
総貯水量 130m³



凡例

- 池
- た
- め
- 到達時間(分)
- 指定避難所
- 主要地方道—県県道

浸水深

- 2.0m以上
- 1.5m ~ 2.0m未満
- 1.0m ~ 1.5m未満
- 0.5m ~ 1.0m未満
- 0.25m ~ 0.5m未満
- 0.25m未満

浸水深の目安

- 2.0m
- 1.5m
- 1.0m
- 0.5m
- 0.25m

この浸水想定マップは、ため池の貯水量が満水の状態で、堤体が全壊した場合を想定して計算した結果から、各ため池の最大の浸水範囲を示したものです。実際の浸水区域は、ため池の貯水量、堤体の破害の程度、周辺土地の利用状況等により、異なる可能性があります。

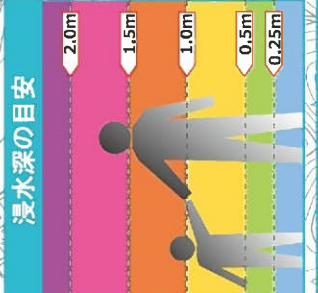
下志賀地区 蓮池 浸水想定マップ



● 蓮池(志賀)
堤 高.....3.8m
総貯水量...11,760m³

- 凡例**
- 池
 - 到達時間(分)
 - 指定避難所
 - 指定避難所 (浸水時使用不可)
 - 福祉避難所
 - 主要地方道一般県道

- 浸水深**
- 2.0m以上
 - 1.5m ~ 2.0m未滿
 - 1.0m ~ 1.5m未滿
 - 0.5m ~ 1.0m未滿
 - 0.25m ~ 0.5m未滿
 - 0.25m未滿



この浸水想定マップは、ため池の貯水量が満水の状態で、堤体が全壊した場合を想定して計算した結果から、各ため池の概々の浸水範囲を示したものです。実際の浸水区域は、ため池の貯水量、堤体の破害の程度、周辺土地の利用状況等により、異なる可能性があります。

