

中志賀地区 浸水想定マップ

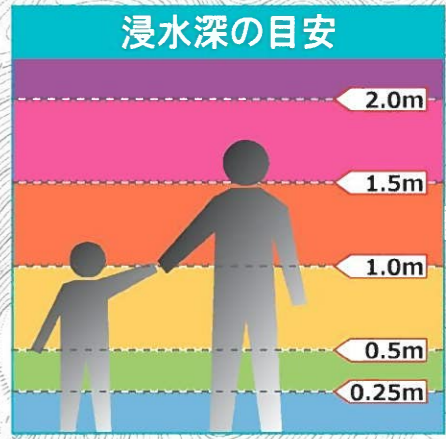
片河谷池



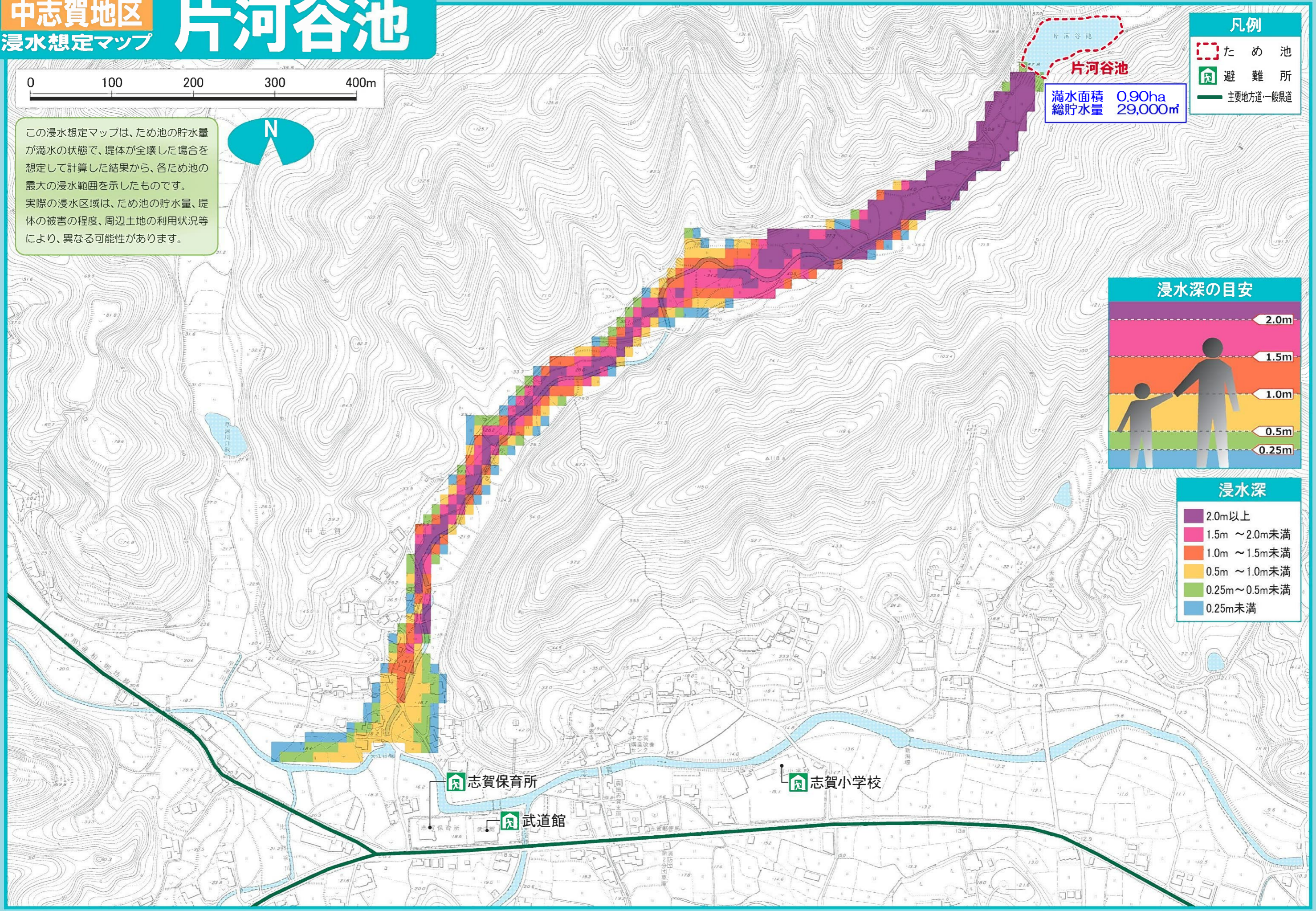
この浸水想定マップは、ため池の貯水量が満水の状態、堤体が全壊した場合を想定して計算した結果から、各ため池の最大の浸水範囲を示したものです。実際の浸水区域は、ため池の貯水量、堤体の被害の程度、周辺土地の利用状況等により、異なる可能性があります。

片河谷池
 満水面積 0.90ha
 総貯水量 29,000m³

- 凡例
- ため池 (Red dashed line)
 - 避難所 (Green house icon)
 - 主要地方道・一般県道 (Green line)



- 浸水深
- 2.0m以上 (Purple)
 - 1.5m ~ 2.0m未満 (Pink)
 - 1.0m ~ 1.5m未満 (Orange)
 - 0.5m ~ 1.0m未満 (Yellow)
 - 0.25m ~ 0.5m未満 (Light Green)
 - 0.25m未満 (Blue)



志賀保育所

武道館

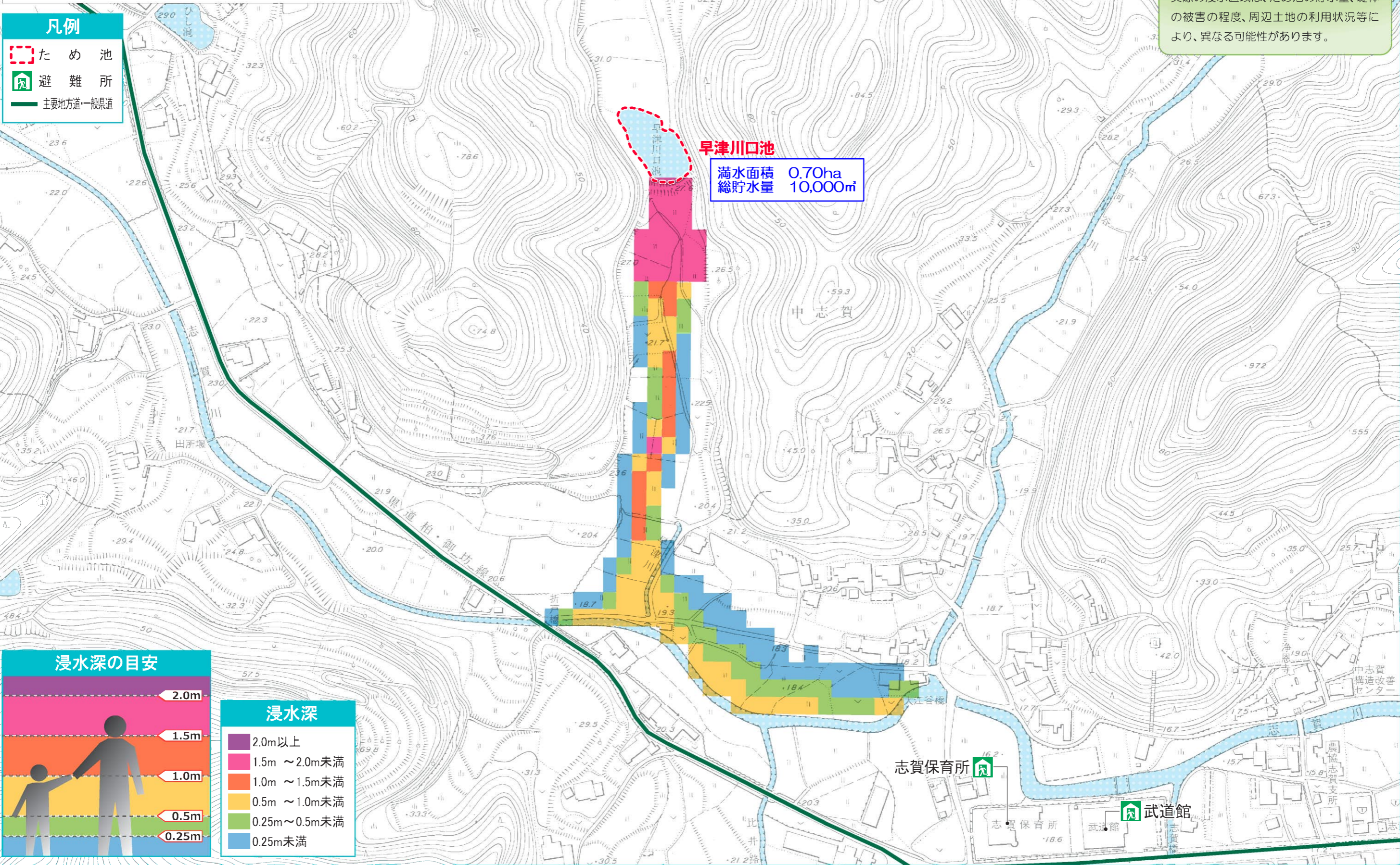
志賀小学校

中志賀地区 早津川口池 浸水想定マップ

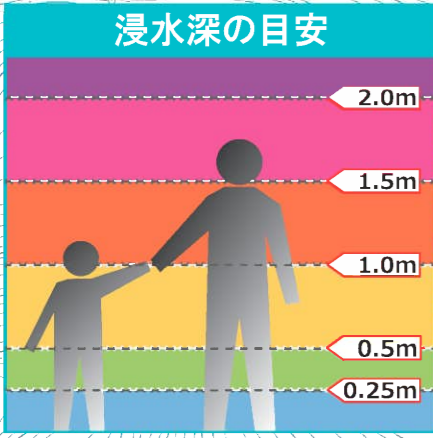


- 凡例**
- た め 池
 - 避 難 所
 - 主要地方道・一般県道

この浸水想定マップは、ため池の貯水量が満水の状態で、堤体が全壊した場合を想定して計算した結果から、各ため池の最大の浸水範囲を示したものです。実際の浸水区域は、ため池の貯水量、堤体の被害の程度、周辺土地の利用状況等により、異なる可能性があります。



早津川口池
 満水面積 0.70ha
 総貯水量 10,000m³



浸水深

2.0m以上
1.5m ~ 2.0m未満
1.0m ~ 1.5m未満
0.5m ~ 1.0m未満
0.25m ~ 0.5m未満
0.25m未満

志賀保育所

武道館

志賀保育所

武道館

志賀楼

志賀支所

中志賀構造改善センター

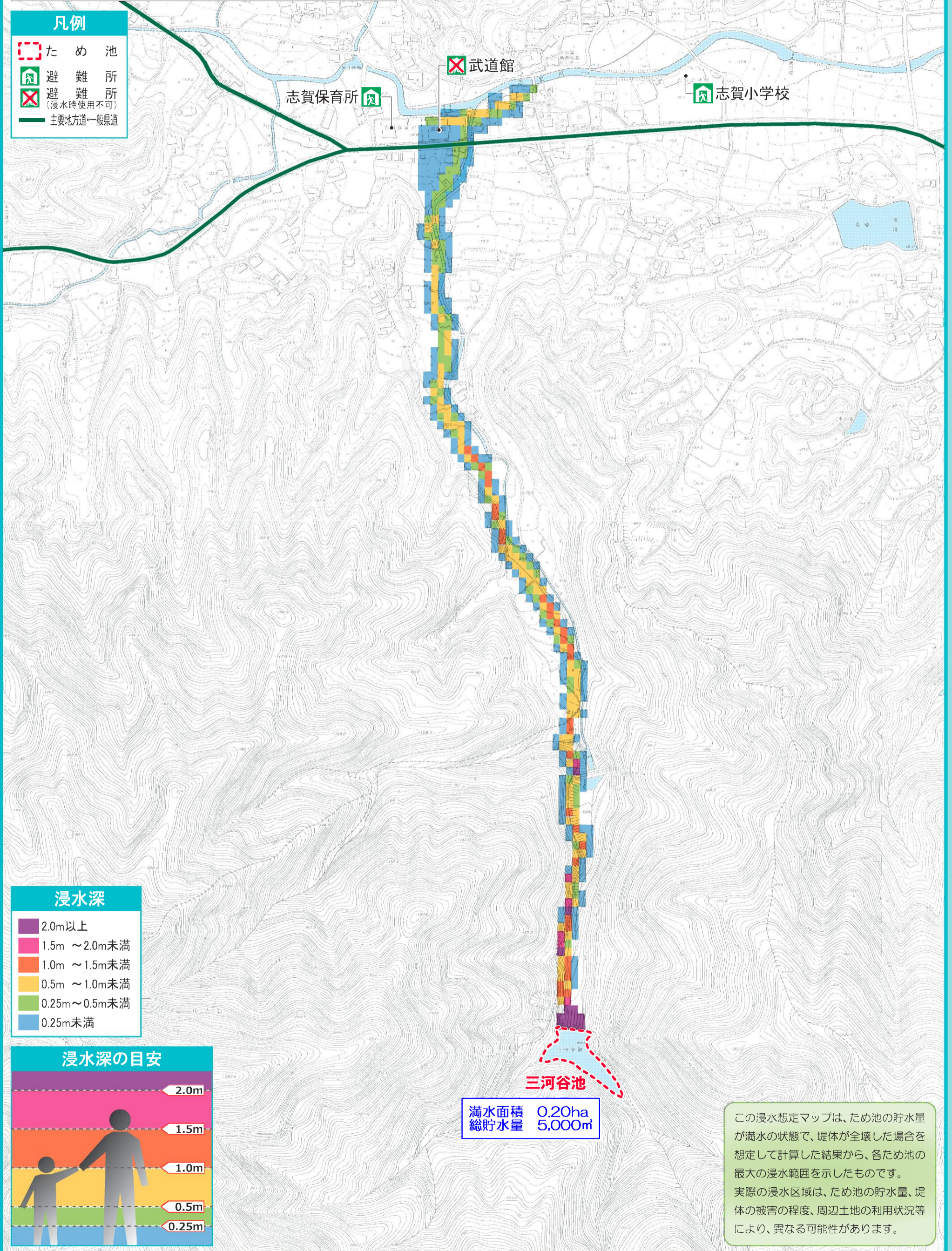
中志賀

中志賀地区 三河谷池

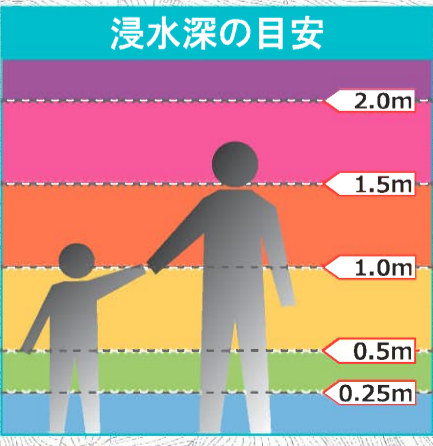
浸水想定マップ



- 凡例**
- た め 池
 - 避 難 所
 - 避 難 所
(浸水時使用不可)
 - 主要地方道・一般県道



- 浸水深**
- 2.0m以上
 - 1.5m ~ 2.0m未満
 - 1.0m ~ 1.5m未満
 - 0.5m ~ 1.0m未満
 - 0.25m ~ 0.5m未満
 - 0.25m未満



三河谷池

満水面積 0.20ha
総貯水量 5,000m³

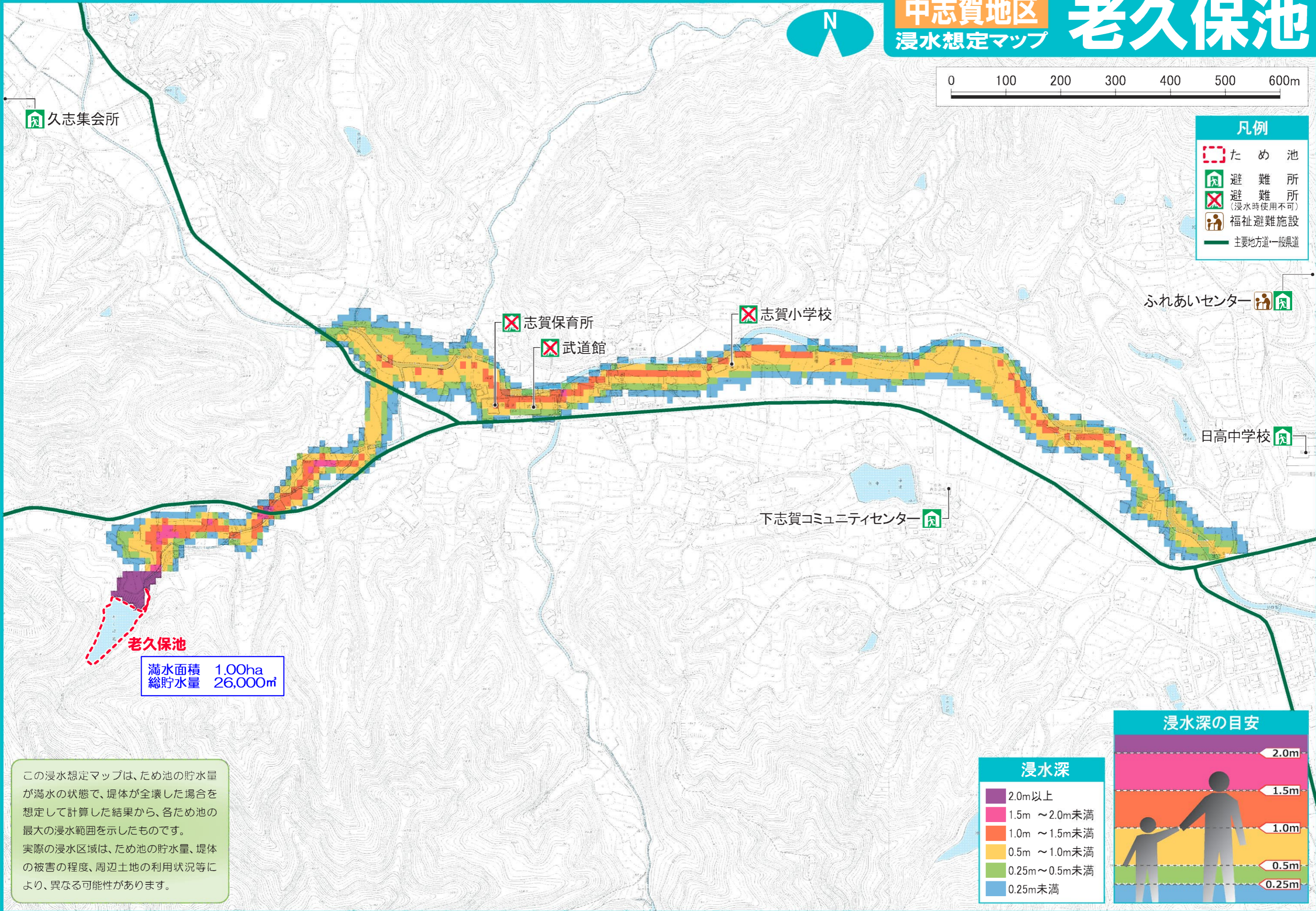
この浸水想定マップは、ため池の貯水量が満水の状態、堤体が全壊した場合を想定して計算した結果から、各ため池の最大の浸水範囲を示したものです。実際の浸水区域は、ため池の貯水量、堤体の被害の程度、周辺土地の利用状況等により、異なる可能性があります。

中志賀地区
浸水想定マップ

老久保池



- 凡例
- た め 池
 - 避 難 所
 - 避 難 所
(浸水時使用不可)
 - 福祉避難施設
 - 主要地方道一般県道



久志集会所

志賀保育所

武道館

志賀小学校

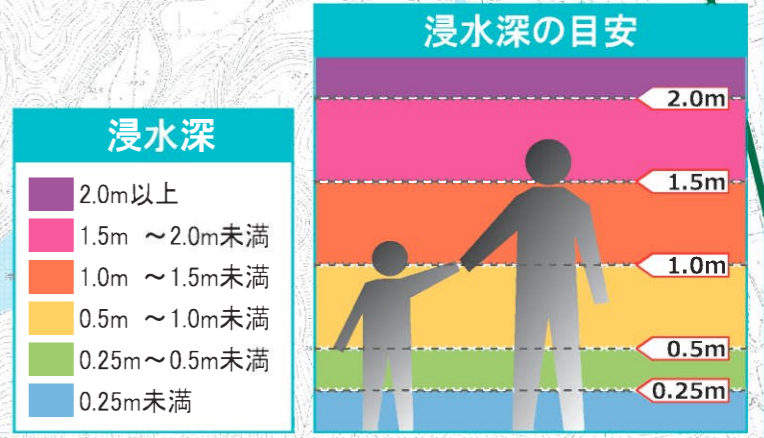
ふれあいセンター

日高中学校

下志賀コミュニティセンター

老久保池
満水面積 1.00ha
総貯水量 26,000m³

この浸水想定マップは、ため池の貯水量が満水の状態で、堤体が全壊した場合を想定して計算した結果から、各ため池の最大の浸水範囲を示したものです。実際の浸水区域は、ため池の貯水量、堤体の被害の程度、周辺土地の利用状況等により、異なる可能性があります。



中志賀地区 浸水想定マップ

赤坂池



●赤坂池
堤高.....3.1m
総貯水量.....230m³

凡例

- ため池
- 到達時間(分)
- 指定避難所
- 主要地方道一般県道

浸水深

- 2.0m以上
- 1.5m ~ 2.0m未滿
- 1.0m ~ 1.5m未滿
- 0.5m ~ 1.0m未滿
- 0.25m ~ 0.5m未滿
- 0.25m未滿

浸水深の目安

- 2.0m
- 1.5m
- 1.0m
- 0.5m
- 0.25m

この浸水想定マップは、ため池の貯水量が満水の状態で、堤体が全壊した場合を想定して計算した結果から、各ため池の最大の浸水範囲を示したものです。実際の浸水区域は、ため池の貯水量、堤体の被害の程度、周辺土地の利用状況等により、異なる可能性があります。

