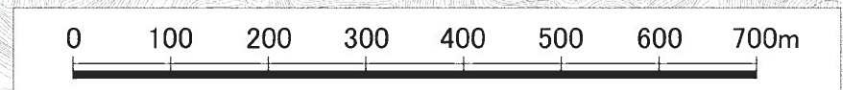


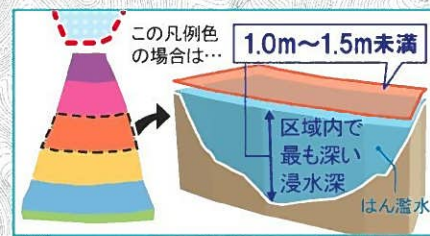
# 上志賀地区 浸水想定マップ

# 大池



この浸水想定マップは、ため池の貯水量が満水の状態で、堤体が全壊した場合を想定して計算した結果から、各ため池の最大の浸水範囲を示したものです。  
 実際の浸水区域は、ため池の貯水量、堤体の被害の程度、周辺土地の利用状況等により、異なる可能性があります。

- ### 凡例
- ため池
  - 避難所
  - 避難所 (浸水時使用不可)
  - 福祉避難施設
  - 主要地方道・一般県道



この浸水想定区域は、ひとつの着色の区域のなかで、最も深くなる浸水深を代表的に示しています。そのため、山の斜面など、少し高いところも一律で表現しています。



満水面積 4.00ha  
 総貯水量 218,000m<sup>3</sup>

大池

上志賀青年会場

久志集会所

志賀保育所

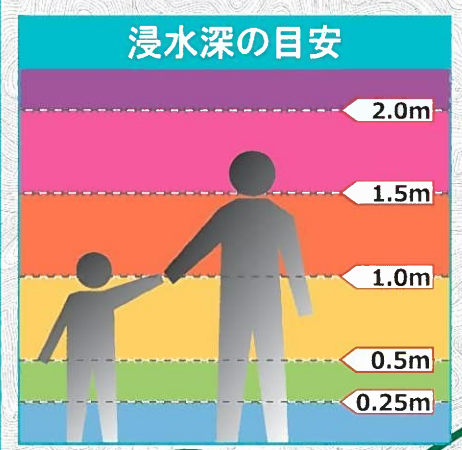
志賀小学校

武道館

ふれあいセンター

日高中学校

下志賀コミュニティセンター



### 浸水深

2.0m以上
1.5m ~ 2.0m未満
1.0m ~ 1.5m未満
0.5m ~ 1.0m未満
0.25m ~ 0.5m未満
0.25m未満



# 上志賀地区 新池 浸水想定マップ



0 100 200 300 400 500 600 700m

**凡例**

- ため池
- 避難所
- 主要地方道・一般県道

新池

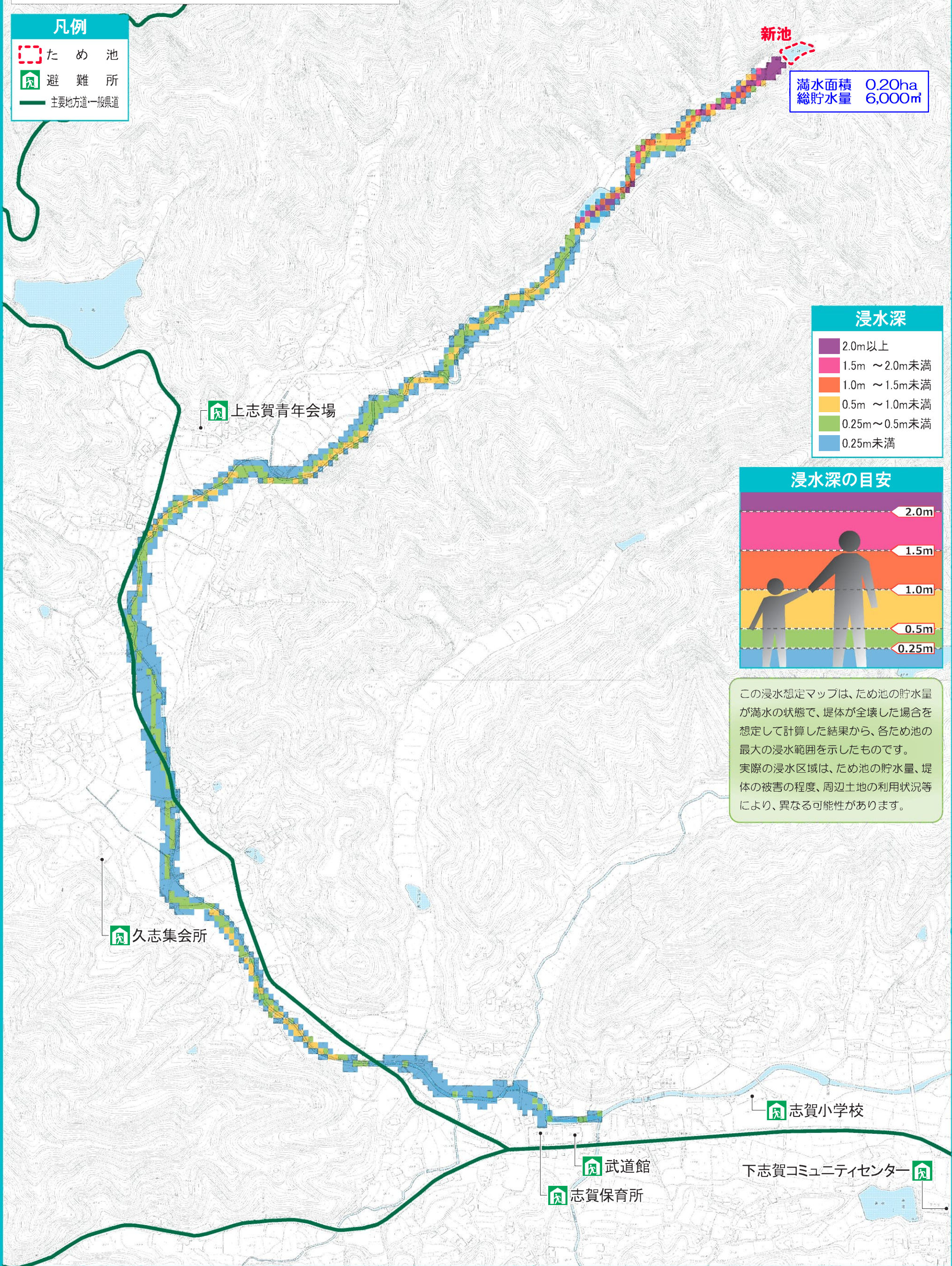
満水面積 0.20ha  
総貯水量 6,000m<sup>3</sup>

**浸水深**

- 2.0m以上
- 1.5m ~ 2.0m未満
- 1.0m ~ 1.5m未満
- 0.5m ~ 1.0m未満
- 0.25m ~ 0.5m未満
- 0.25m未満

**浸水深の目安**

この浸水想定マップは、ため池の貯水量が満水の状態で、堤体が全壊した場合を想定して計算した結果から、各ため池の最大の浸水範囲を示したものです。実際の浸水区域は、ため池の貯水量、堤体の被害の程度、周辺土地の利用状況等により、異なる可能性があります。



上志賀青年会場

久志集会所

志賀小学校

武道館

志賀保育所

下志賀コミュニティセンター



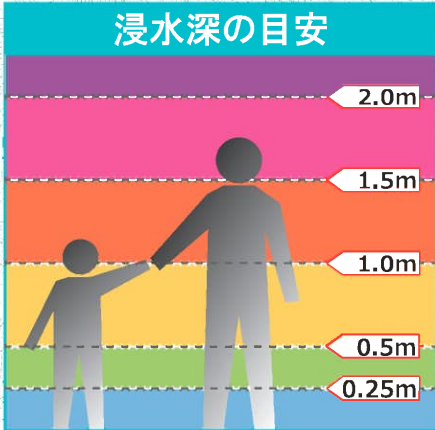
# 上志賀地区 口池 浸水想定マップ



0 100 200 300 400 500 600m

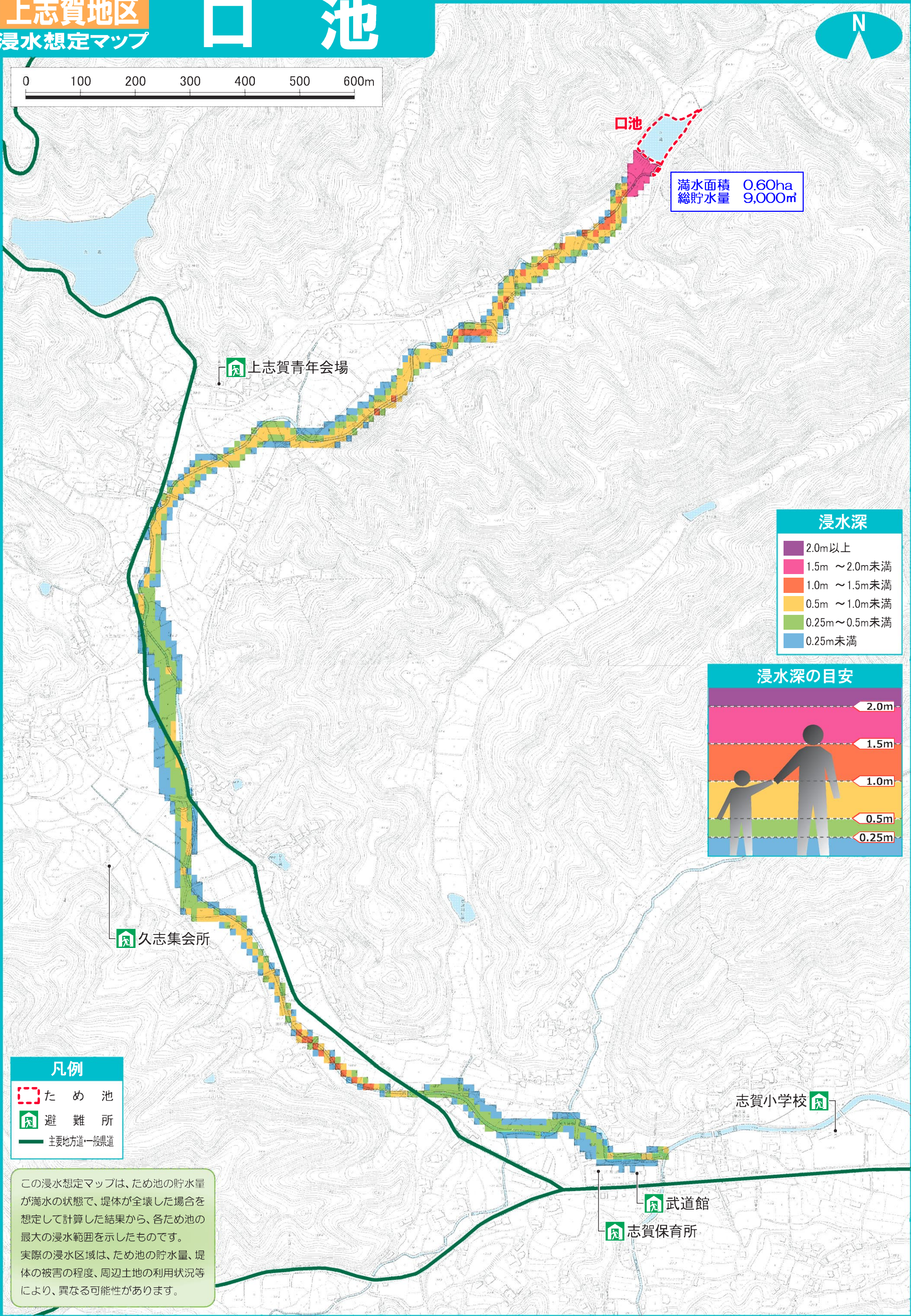
満水面積 0.60ha  
総貯水量 9,000m<sup>3</sup>

浸水深	
2.0m以上	2.0m以上
1.5m ~ 2.0m未満	1.5m ~ 2.0m未満
1.0m ~ 1.5m未満	1.0m ~ 1.5m未満
0.5m ~ 1.0m未満	0.5m ~ 1.0m未満
0.25m ~ 0.5m未満	0.25m ~ 0.5m未満
0.25m未満	0.25m未満



凡例	
	ため池
	避難所
	主要地方道・一般県道

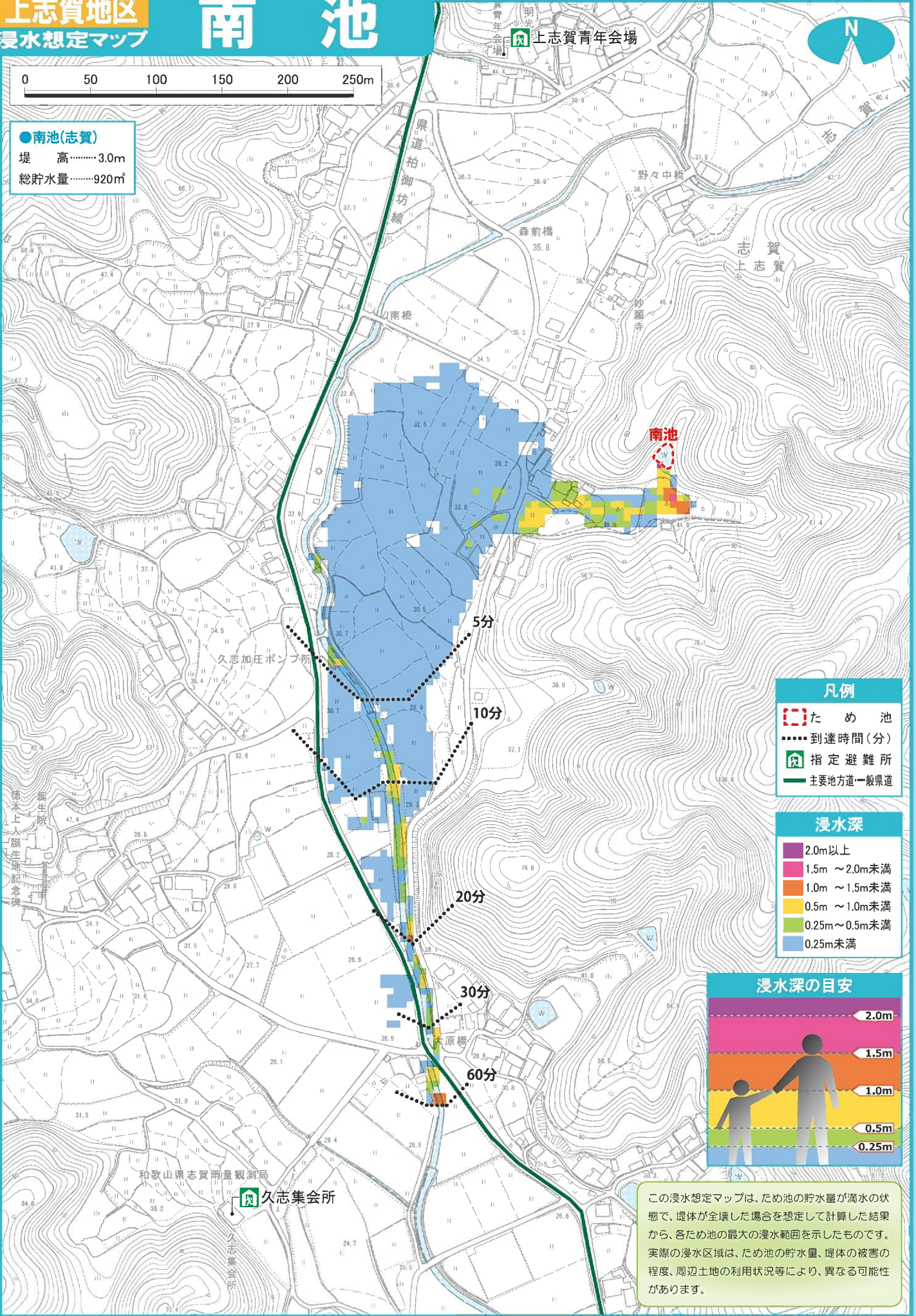
この浸水想定マップは、ため池の貯水量が満水の状態、堤体が全壊した場合を想定して計算した結果から、各ため池の最大の浸水範囲を示したものです。実際の浸水区域は、ため池の貯水量、堤体の被害の程度、周辺土地の利用状況等により、異なる可能性があります。





0 50 100 150 200 250m

●南池(志賀)  
堤高……3.0m  
総貯水量……920<sup>3</sup>m



**凡例**

- ▭ た め 池
- ⋯⋯ 到達時間(分)
- 🏠 指定避難所
- 主要地方道・一般県道

**浸水深**

- 2.0m以上
- 1.5m ~ 2.0m未満
- 1.0m ~ 1.5m未満
- 0.5m ~ 1.0m未満
- 0.25m ~ 0.5m未満
- 0.25m未満

**浸水深の目安**

- 2.0m
- 1.5m
- 1.0m
- 0.5m
- 0.25m

この浸水想定マップは、ため池の貯水量が満水の状態  
で、堤体が全壊した場合を想定して計算した結果  
から、各ため池の最大の浸水範囲を示したものです。  
実際の浸水区域は、ため池の貯水量、堤体の被害の  
程度、周辺土地の利用状況等により、異なる可能性  
があります。



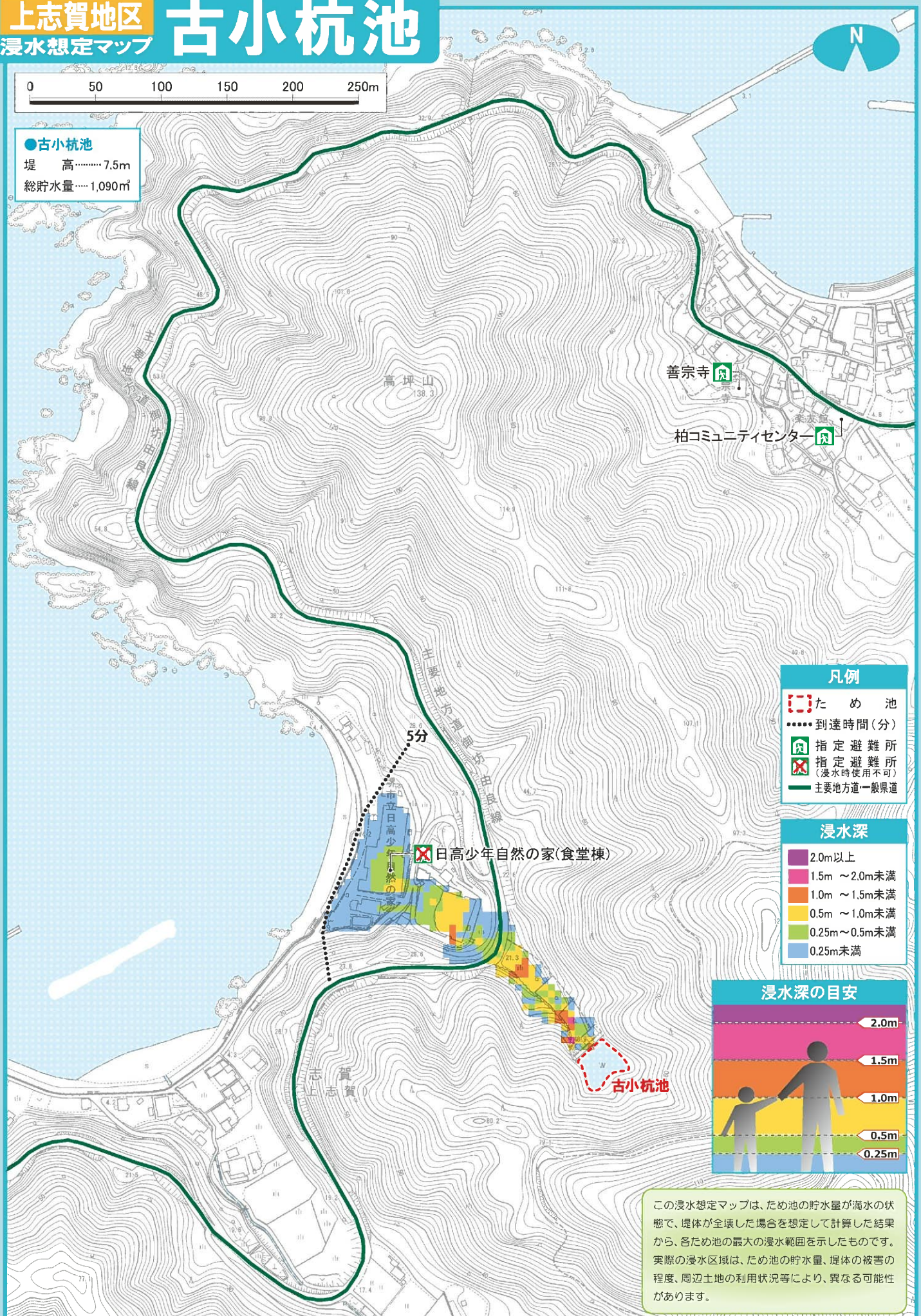
# 上志賀地区 古小杭池

浸水想定マップ

0 50 100 150 200 250m

## ●古小杭池

堤高……7.5m  
総貯水量……1,090m<sup>3</sup>



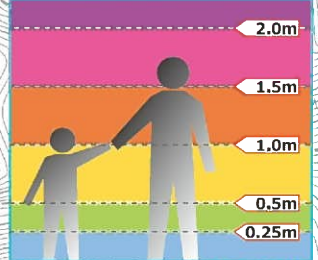
### 凡例

- ため池
- 到達時間(分)
- 指定避難所
- 指定避難所(浸水時使用不可)
- 主要地方道・一般県道

### 浸水深

- 2.0m以上
- 1.5m ~ 2.0m未満
- 1.0m ~ 1.5m未満
- 0.5m ~ 1.0m未満
- 0.25m ~ 0.5m未満
- 0.25m未満

### 浸水深の目安



この浸水想定マップは、ため池の貯水量が満水の状態  
で、堤体が全壊した場合を想定して計算した結果  
から、各ため池の最大の浸水範囲を示したものです。  
実際の浸水区域は、ため池の貯水量、堤体の被害の  
程度、周辺土地の利用状況等により、異なる可能性  
があります。