

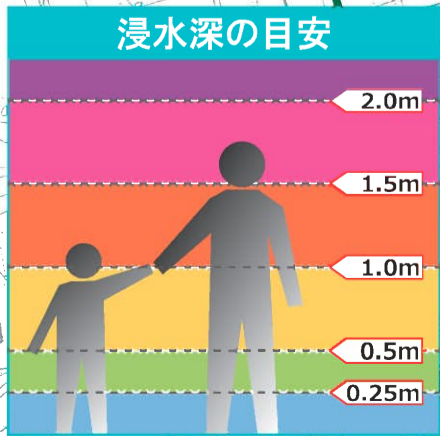
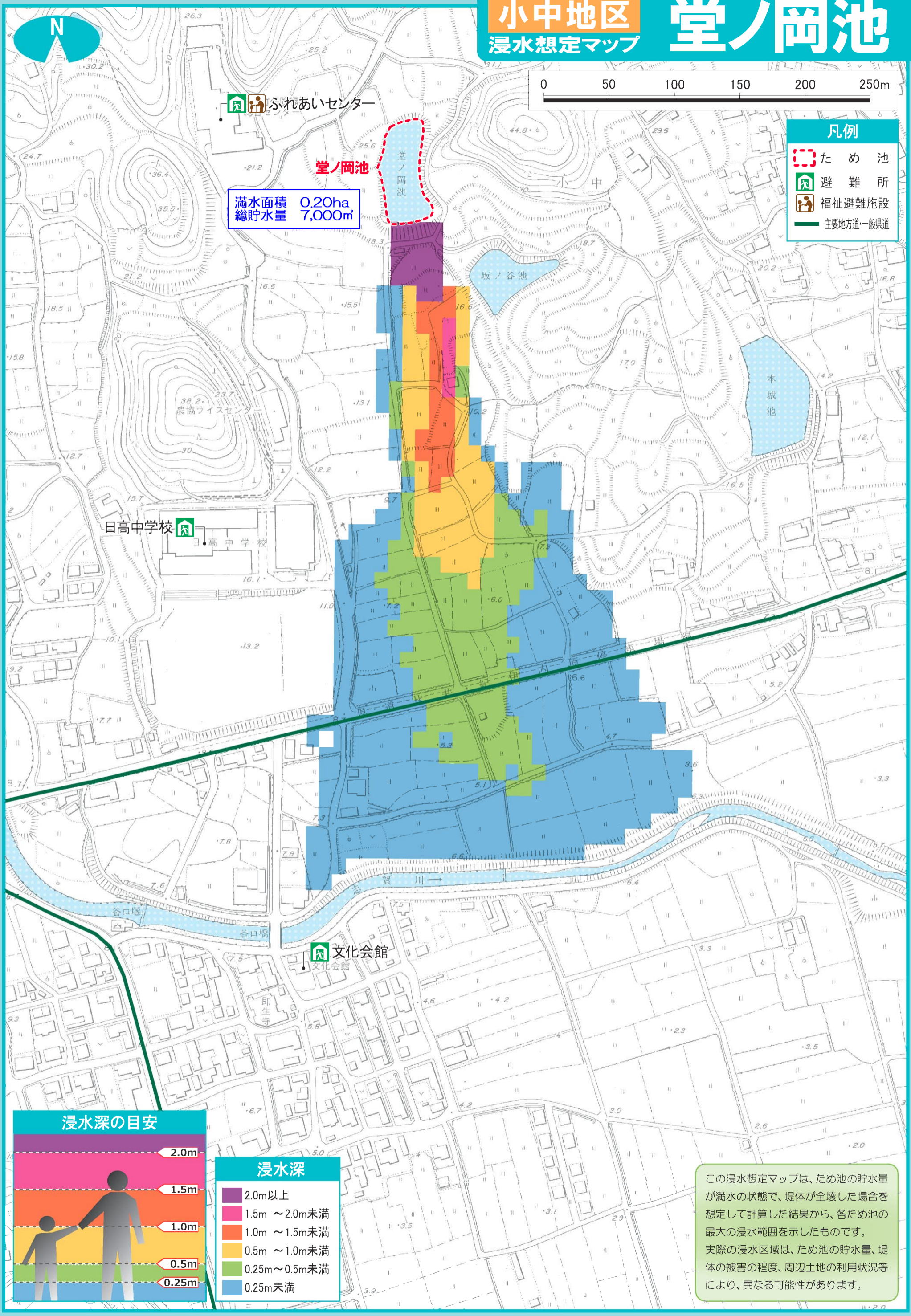
小中地区 浸水想定マップ

堂ノ岡池



- 凡例**
- たため池
 - 避難所
 - 福祉避難施設
 - 主要地方道・一般県道

満水面積 0.20ha
総貯水量 7,000m³



浸水深

2.0m以上
1.5m ~ 2.0m未満
1.0m ~ 1.5m未満
0.5m ~ 1.0m未満
0.25m ~ 0.5m未満
0.25m未満

この浸水想定マップは、ため池の貯水量が満水の状態で、堤体が全壊した場合を想定して計算した結果から、各ため池の最大の浸水範囲を示したものです。実際の浸水区域は、ため池の貯水量、堤体の被害の程度、周辺土地の利用状況等により、異なる可能性があります。

小中地区 浸水想定マップ

上池

満水面積 1.10ha
総貯水量 68,000m³

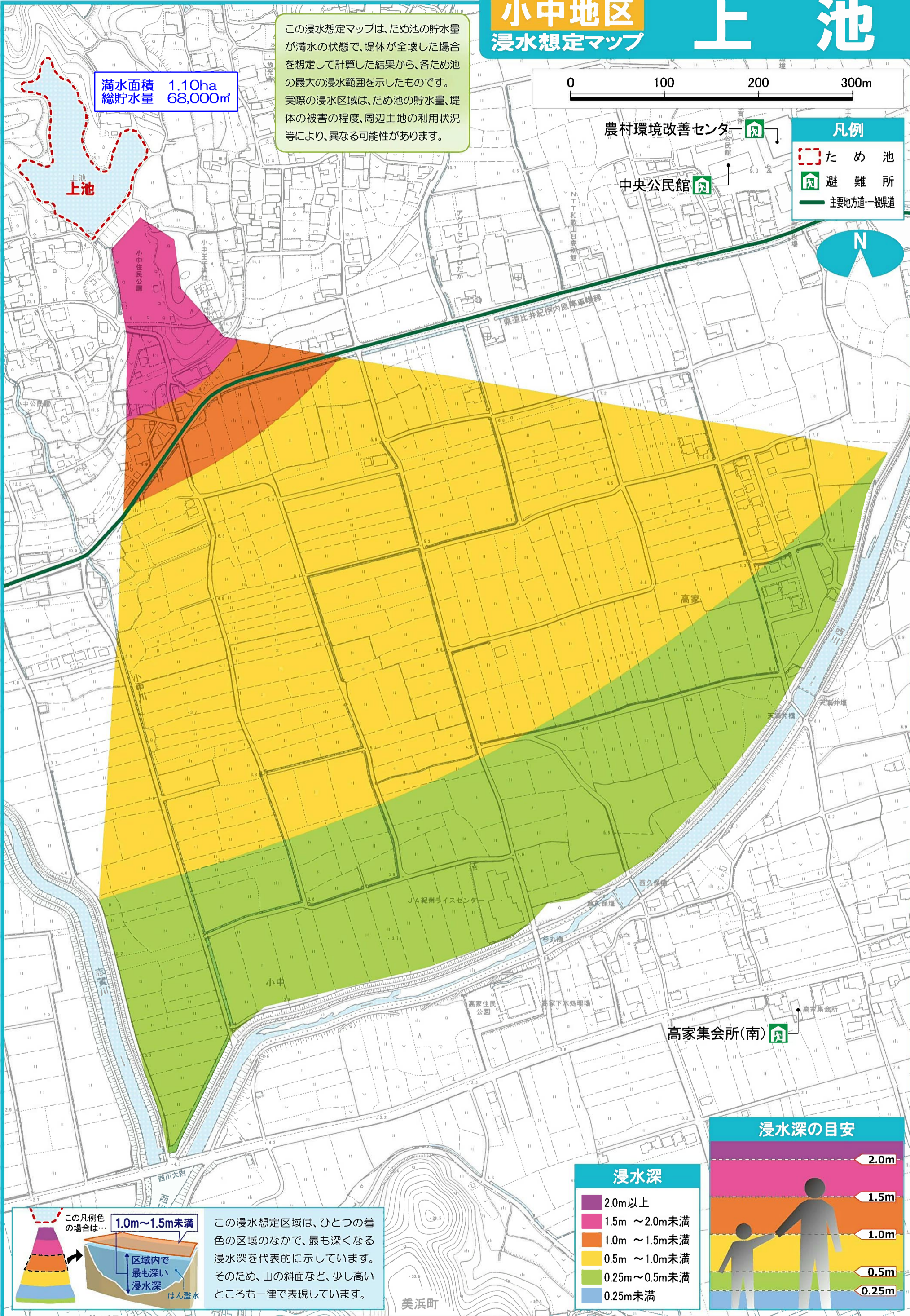
この浸水想定マップは、ため池の貯水量が満水の状態、堤体が全壊した場合を想定して計算した結果から、各ため池の最大の浸水範囲を示したものです。実際の浸水区域は、ため池の貯水量、堤体の被害の程度、周辺土地の利用状況等により、異なる可能性があります。

0 100 200 300m

凡例

- ため池
- 避難所
- 主要地方道・一般県道

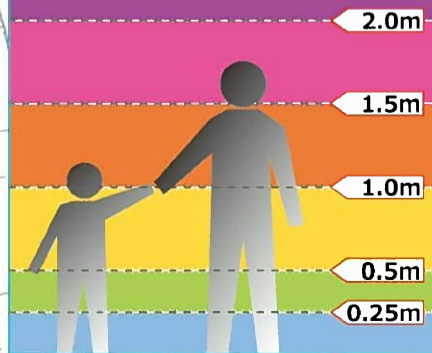
N



浸水深の目安

浸水深

- 2.0m以上
- 1.5m ~ 2.0m未満
- 1.0m ~ 1.5m未満
- 0.5m ~ 1.0m未満
- 0.25m ~ 0.5m未満
- 0.25m未満



この凡例色の場合は...

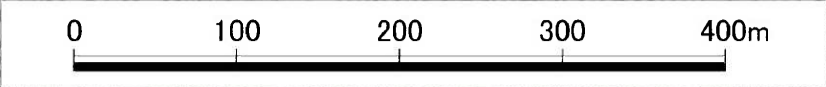
1.0m~1.5m未満

区域内で最も深い浸水深

この浸水想定区域は、ひとつの着色の区域のなかで、最も深くなる浸水深を代表的に示しています。そのため、山の斜面など、少し高いところも一律で表現しています。

美浜町

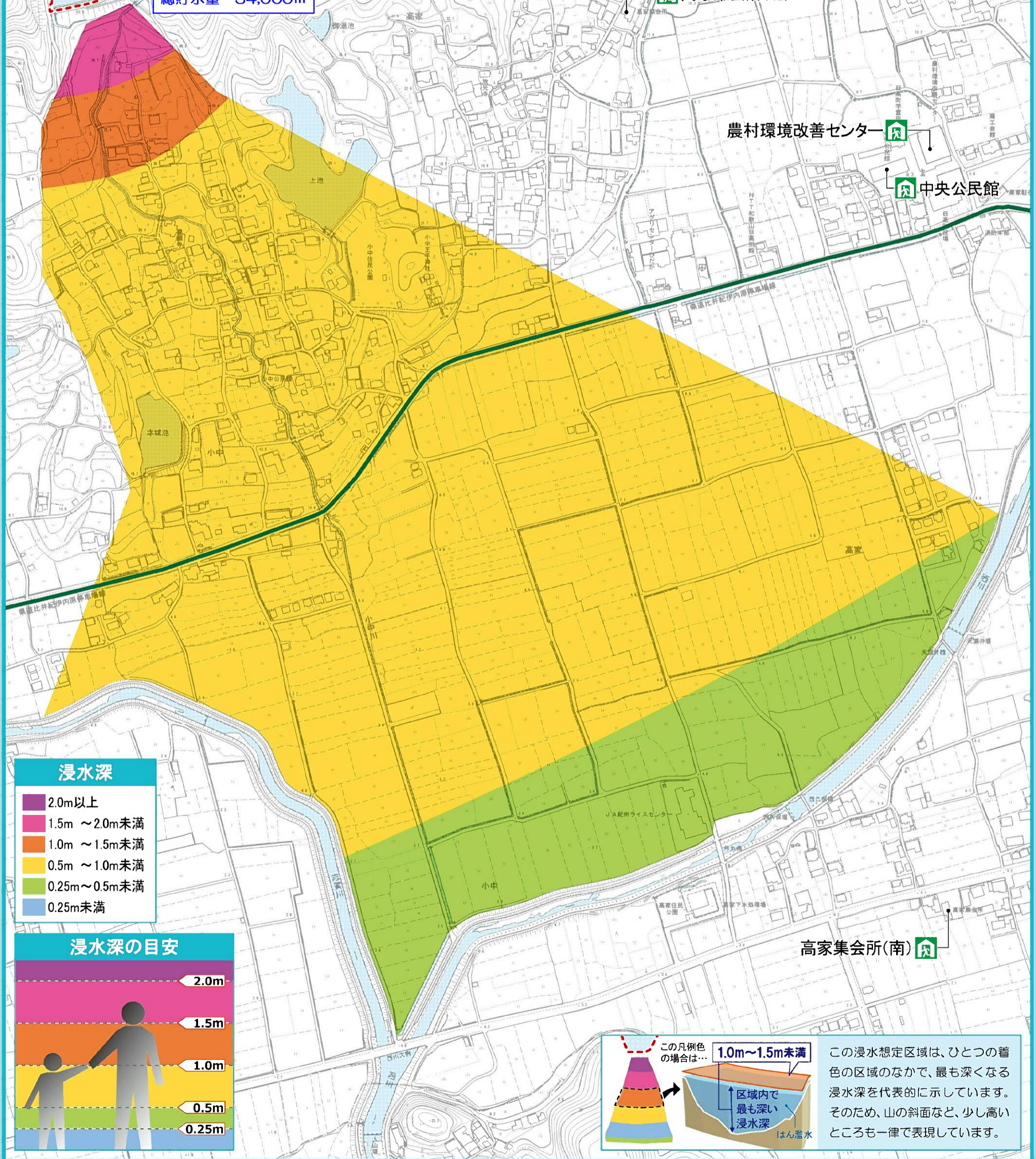
小中地区 岩ノ谷池 浸水想定マップ



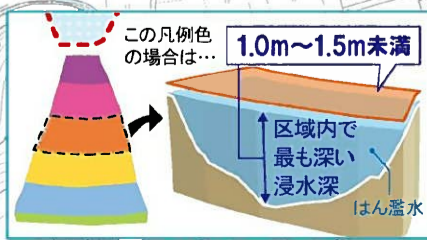
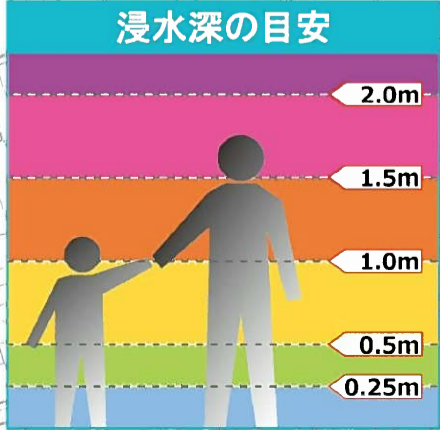
- 凡例**
- た め 池
 - 避 難 所
 - 国 道
 - 主要地方道一般県道

この浸水想定マップは、ため池の貯水量が満水の状態で、堤体が全壊した場合を想定して計算した結果から、各ため池の最大の浸水範囲を示したものです。実際の浸水区域は、ため池の貯水量、堤体の被害の程度、周辺土地の利用状況等により、異なる可能性があります。

満水面積 0.90ha
総貯水量 34,000m³



- 浸水深**
- 2.0m以上
 - 1.5m ~ 2.0m未満
 - 1.0m ~ 1.5m未満
 - 0.5m ~ 1.0m未満
 - 0.25m ~ 0.5m未満
 - 0.25m未満



この浸水想定区域は、ひとつの着色の区域のなかで、最も深くなる浸水深を代表的に示しています。そのため、山の斜面など、少し高いところも一律で表現しています。

小中地区 本城池

浸水想定マップ

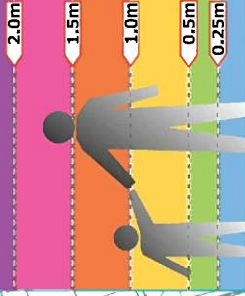


- 凡例**
- 池
 - た
 - 到達時間(分)
 - 指定避難所
 - 指定緊急避難所
 - 主要道路一般国道

この浸水想定マップは、ため池の貯水量が満水の状態、堤体が全壊した場合を想定して計算した結果から、各ため池の最大の浸水範囲を示したものです。

実際の浸水区域は、ため池の貯水量、堤体の密着の程度、周辺土地の利用状況等により、異なる可能性があります。

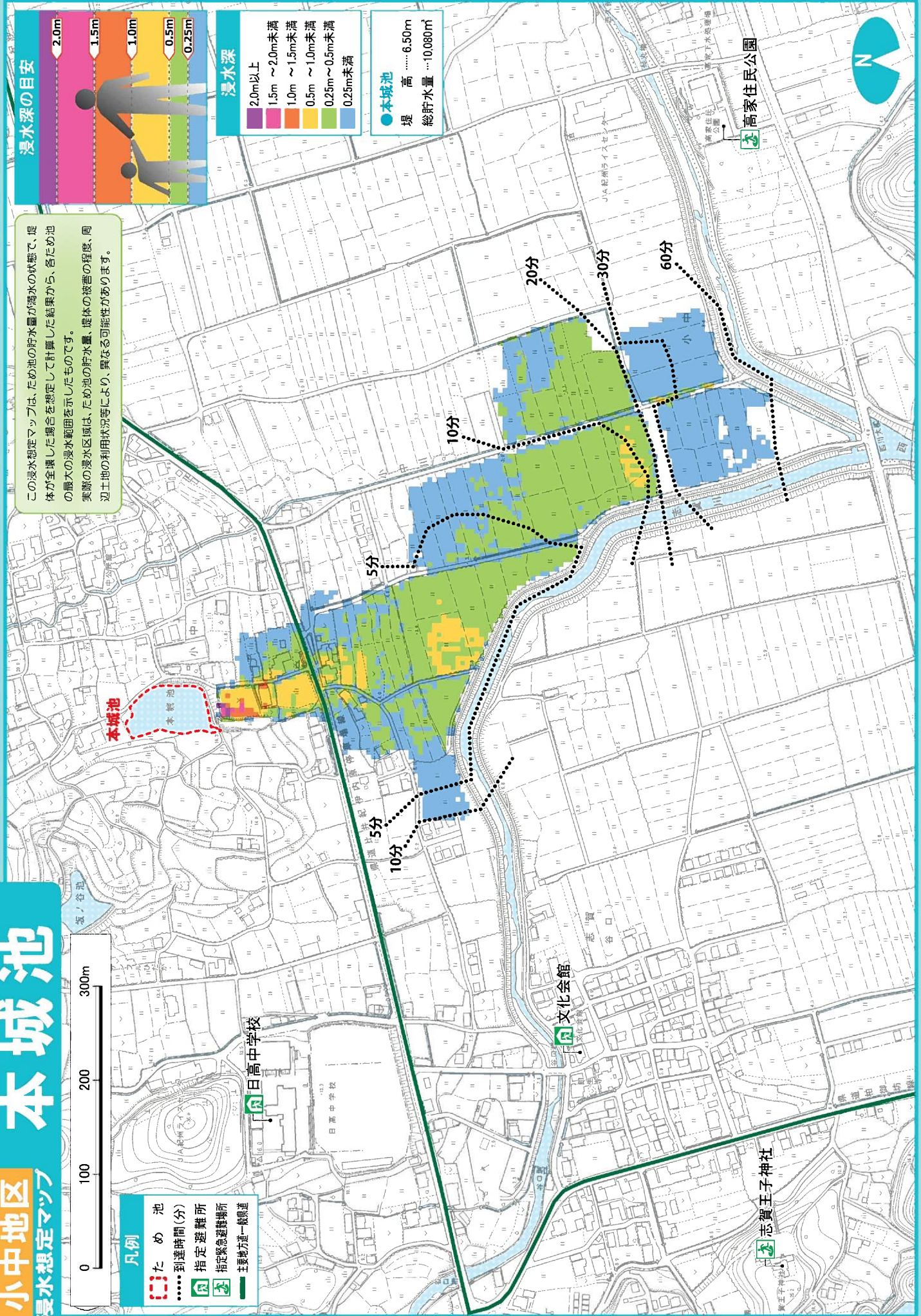
浸水深の目安



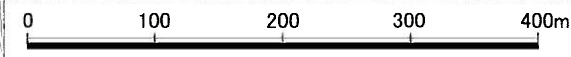
浸水深

- 2.0m以上
- 1.5m ~ 2.0m未満
- 1.0m ~ 1.5m未満
- 0.5m ~ 1.0m未満
- 0.25m ~ 0.5m未満
- 0.25m未満

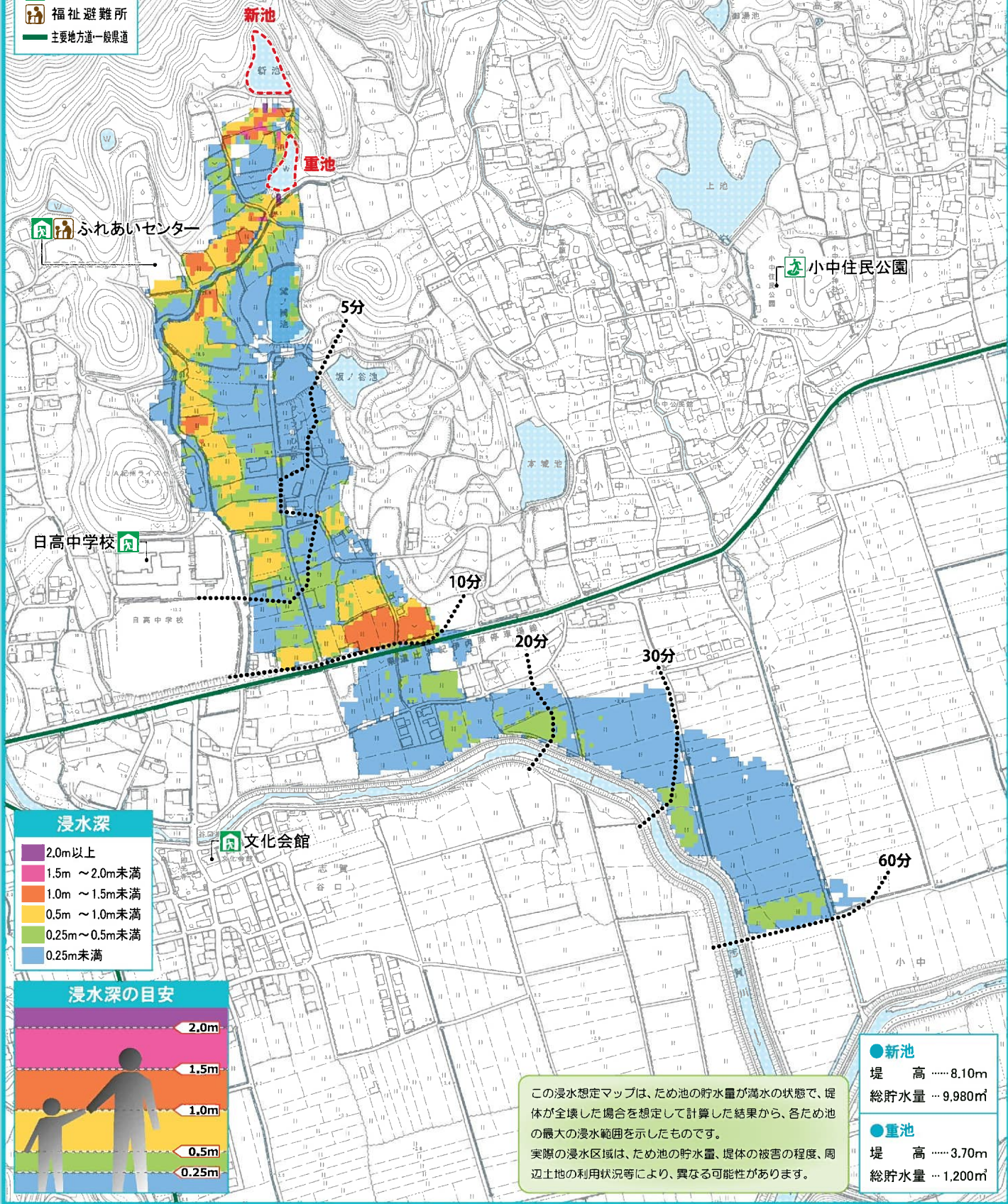
本城池
 堤 高6.50m
 総貯水量 ...10,080m³



小中地区 新池・重池 浸水想定マップ

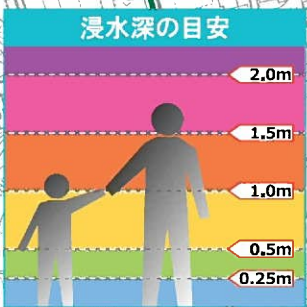


- 凡例**
- ため池
 - 到達時間(分)
 - 指定避難所
 - 指定緊急避難場所
 - 福祉避難所
 - 主要地方道一般県道



浸水深

2.0m以上
1.5m ~ 2.0m未満
1.0m ~ 1.5m未満
0.5m ~ 1.0m未満
0.25m ~ 0.5m未満
0.25m未満

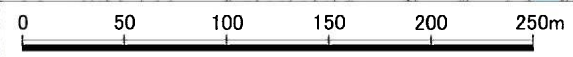


この浸水想定マップは、ため池の貯水量が満水の状態、堤体が全壊した場合を想定して計算した結果から、各ため池の最大の浸水範囲を示したものです。
 実際の浸水区域は、ため池の貯水量、堤体の被害の程度、周辺土地の利用状況等により、異なる可能性があります。

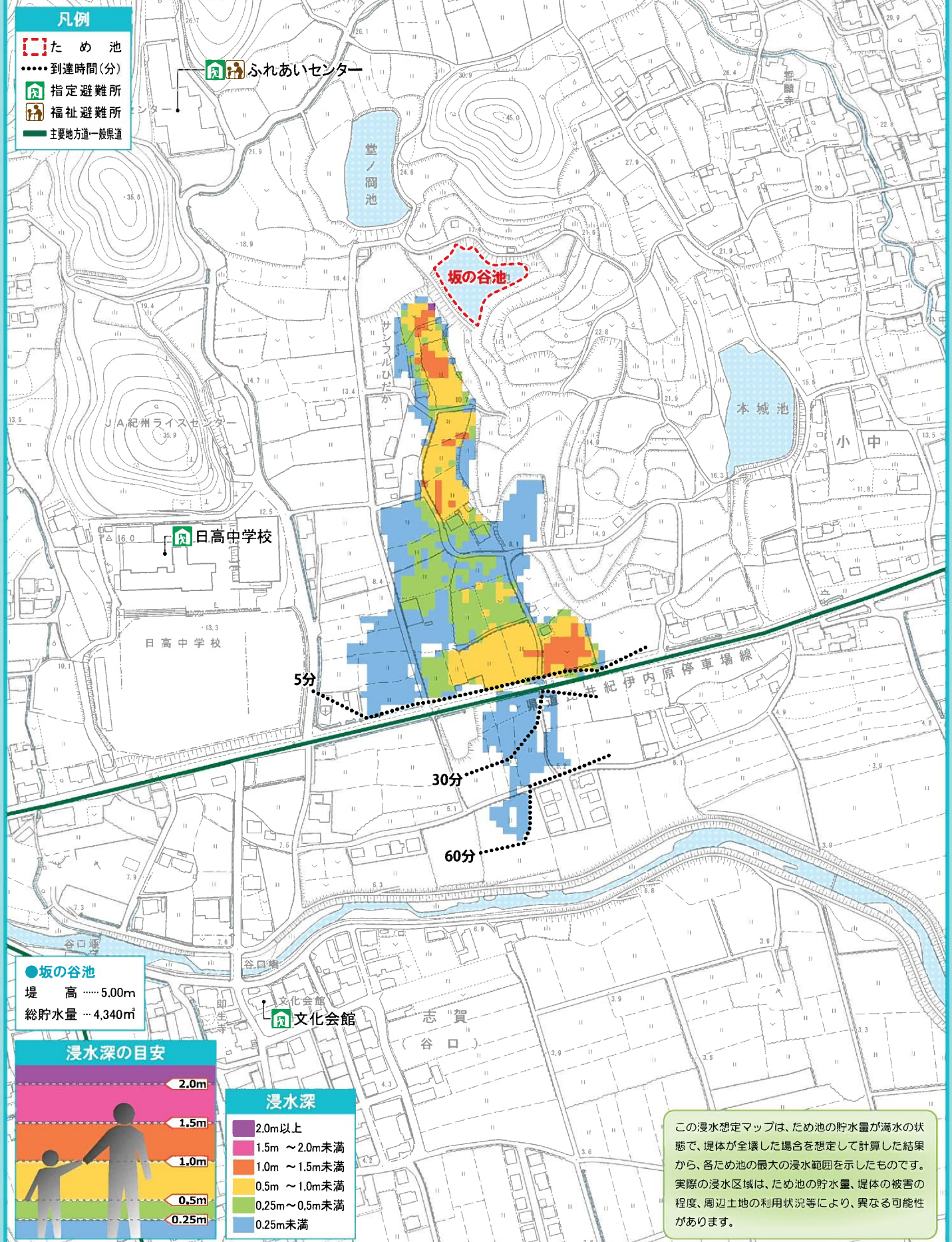
●新池
堤高 8.10m
総貯水量 ... 9,980m ³
●重池
堤高 3.70m
総貯水量 ... 1,200m ³

小中地区 坂の谷池

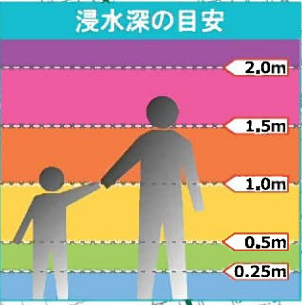
浸水想定マップ



- 凡例**
- ため池
 - 到達時間(分)
 - 指定避難所
 - 福祉避難所
 - 主要地方道一般県道



●坂の谷池
堤 高 ……5.00m
総貯水量 ……4,340m³



浸水深

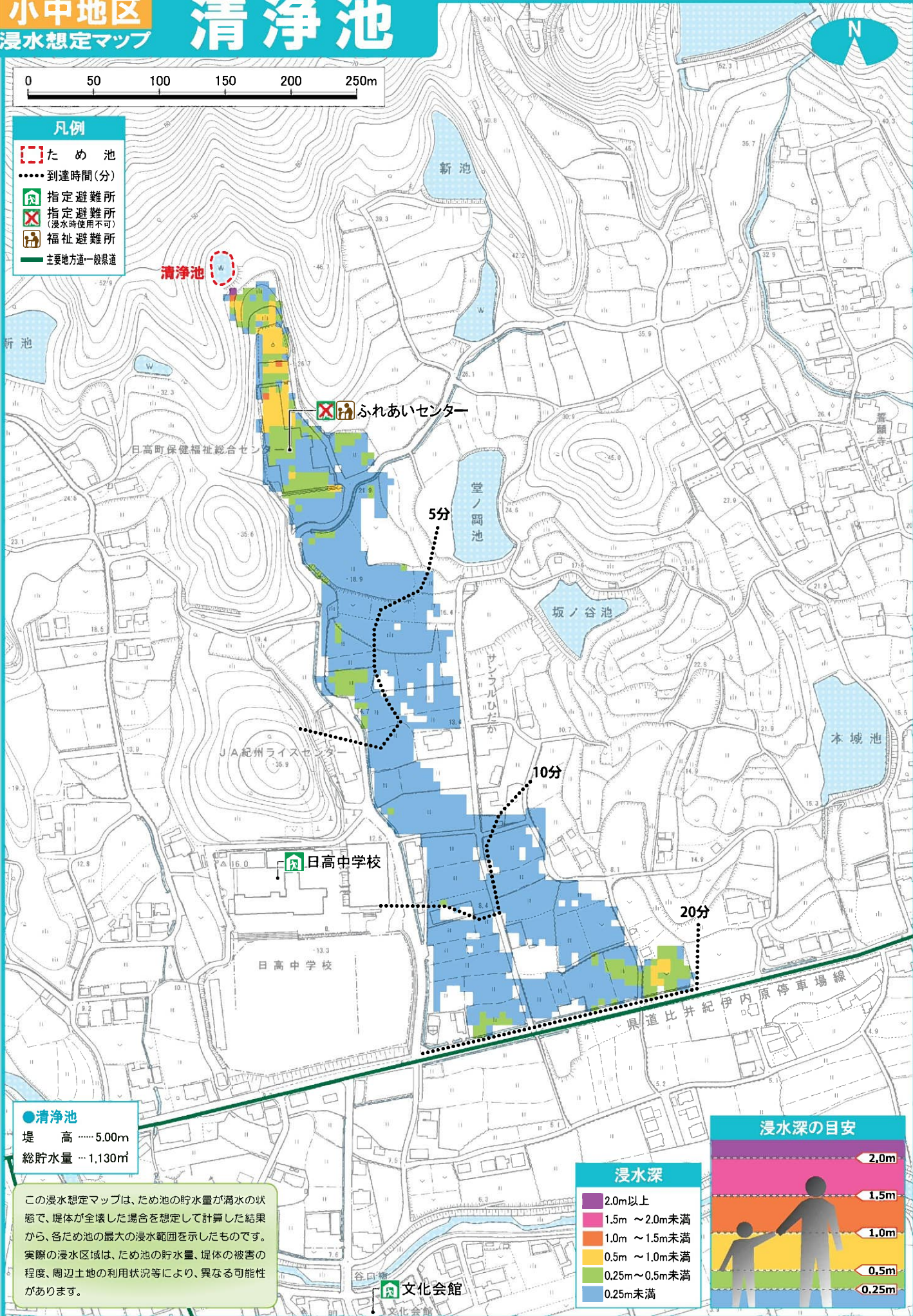
2.0m以上
1.5m ~ 2.0m未滿
1.0m ~ 1.5m未滿
0.5m ~ 1.0m未滿
0.25m ~ 0.5m未滿
0.25m未滿

この浸水想定マップは、ため池の貯水量が満水の状態、堤体が全壊した場合を想定して計算した結果から、各ため池の最大の浸水範囲を示したものです。実際の浸水区域は、ため池の貯水量、堤体の被害の程度、周辺土地の利用状況等により、異なる可能性があります。

小中地区 清浄池 浸水想定マップ

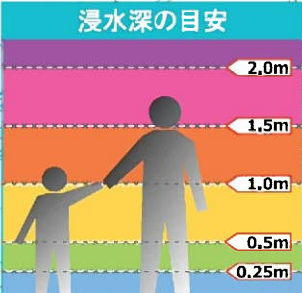


- 凡例**
- ため池
 - 到達時間(分)
 - 指定避難所
 - 指定避難所 (浸水時使用不可)
 - 福祉避難所
 - 主要地方道・一般県道



●清浄池
 堤 高 5.00m
 総貯水量 ... 1,130m³

この浸水想定マップは、ため池の貯水量が満水の状態で、堤体が全壊した場合を想定して計算した結果から、各ため池の最大の浸水範囲を示したものです。実際の浸水区域は、ため池の貯水量、堤体の被害の程度、周辺土地の利用状況等により、異なる可能性があります。

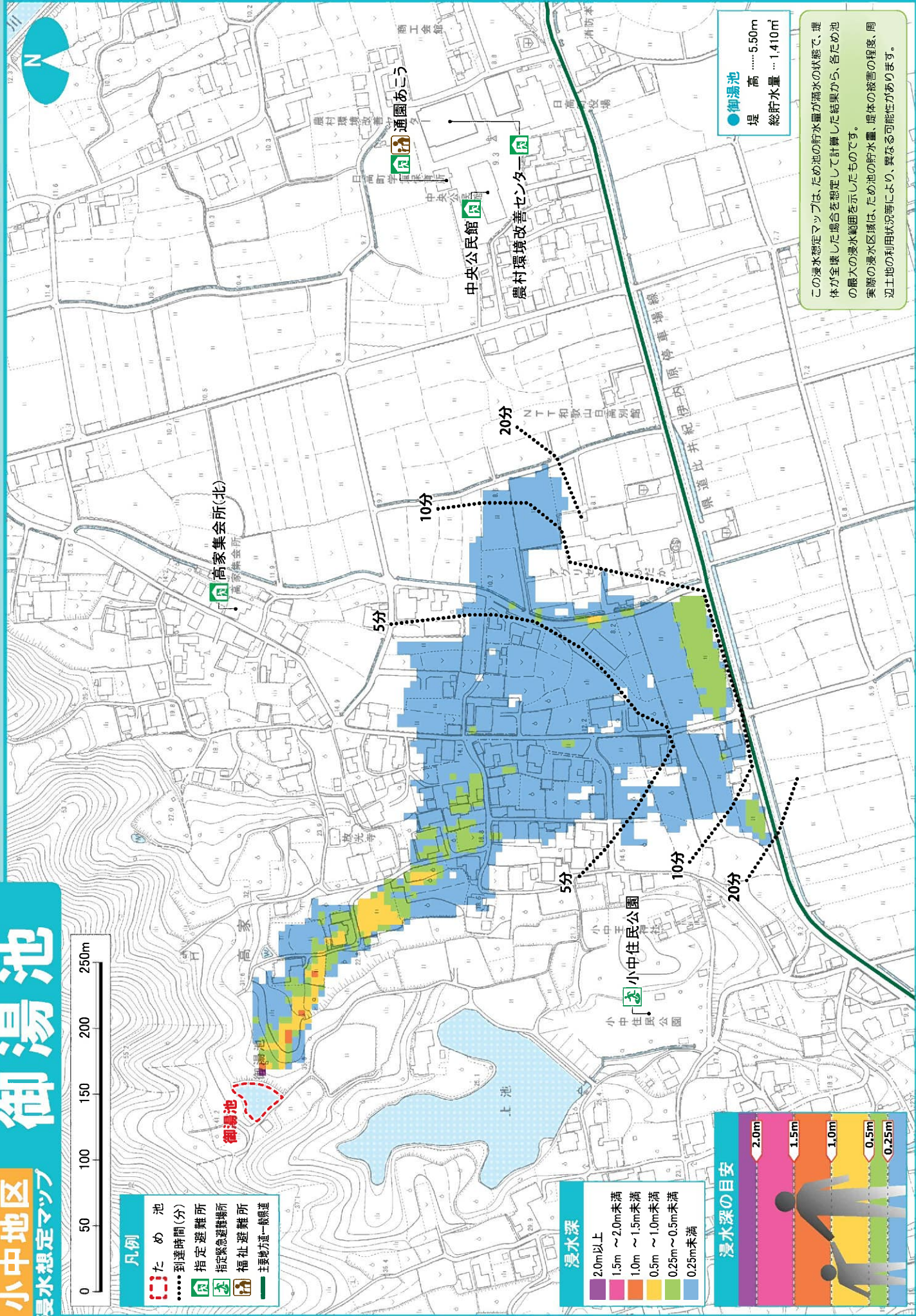
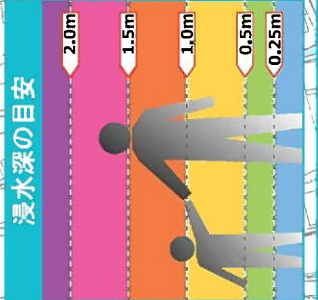


小中地区 御湯池 浸水想定マップ



- 凡例**
- 池
 - た
 - 到達時間(分)
 - 指定避難所
 - 指定緊急避難所
 - 福祉避難所
 - 主要地方道一般国道

- 浸水深**
- 2.0m以上
 - 1.5m ~ 2.0m未滿
 - 1.0m ~ 1.5m未滿
 - 0.5m ~ 1.0m未滿
 - 0.25m ~ 0.5m未滿
 - 0.25m未滿



●御湯池
堤 高5.50m
総貯水量 ...1,410㎡

この浸水想定マップは、ため池の貯水量が満水の状態で、堤体が全壊した場合を想定して計算した結果から、各ため池の最大の浸水範囲を示したものです。
実際の浸水範囲は、ため池の貯水量、堤体の破害の程度、周辺土地の利用状況等により、異なる可能性があります。