

# 池田地区 浸水想定マップ

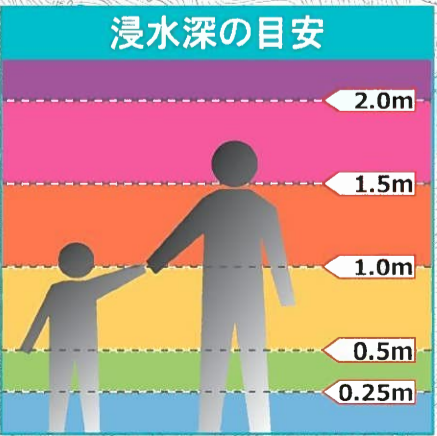
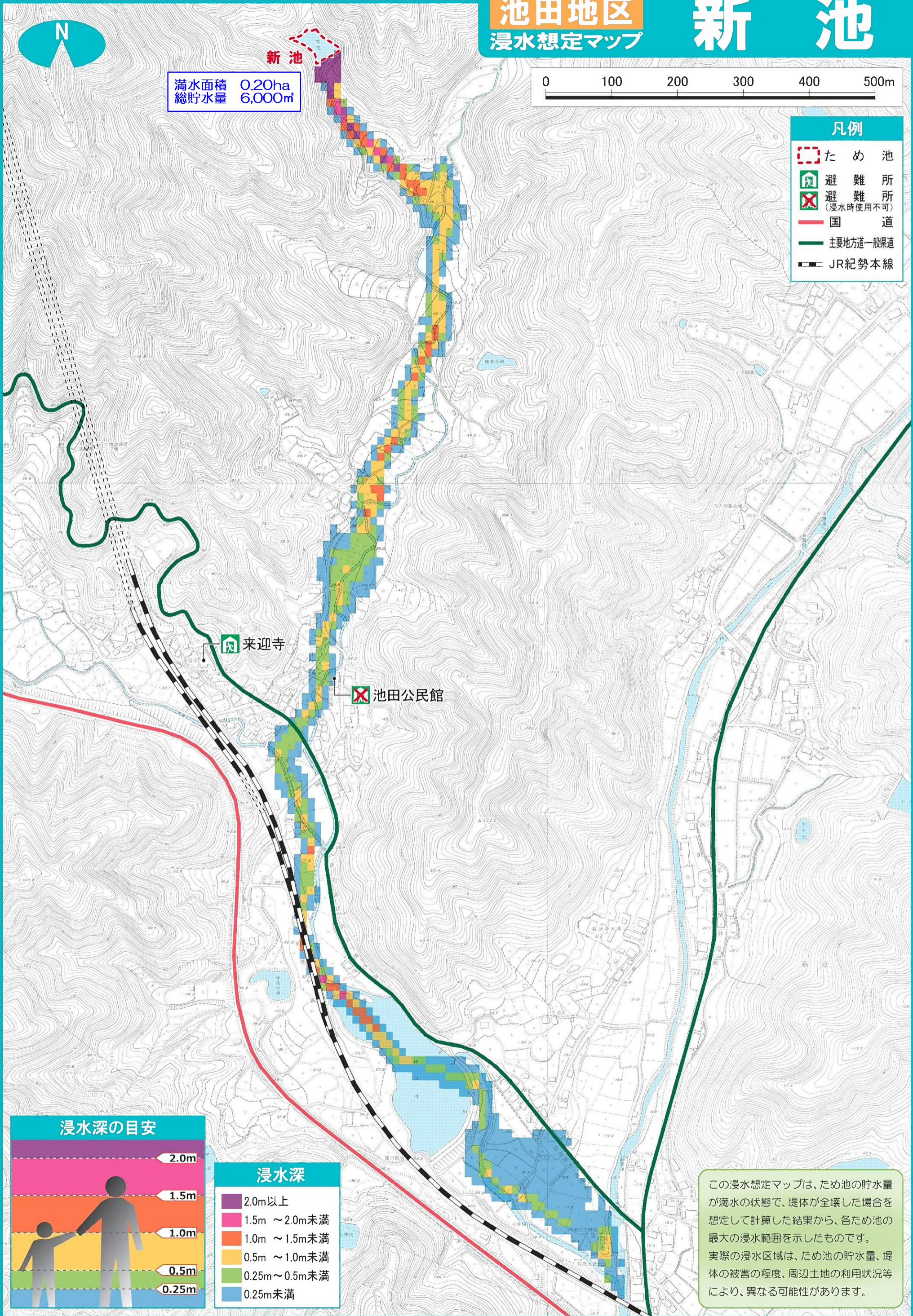
# 新池



満水面積 0.20ha  
総貯水量 6,000m<sup>3</sup>



- 凡例
- た め 池
  - 避 難 所
  - 避 難 所 (浸水時使用不可)
  - 国 道
  - 主要地方道一般県道
  - JR紀勢本線



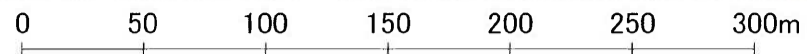
浸水深

2.0m以上
1.5m ~ 2.0m未満
1.0m ~ 1.5m未満
0.5m ~ 1.0m未満
0.25m ~ 0.5m未満
0.25m未満

この浸水想定マップは、ため池の貯水量が満水の状態、堤体が全壊した場合を想定して計算した結果から、各ため池の最大の浸水範囲を示したものです。実際の浸水区域は、ため池の貯水量、堤体の被害の程度、周辺土地の利用状況等により、異なる可能性があります。

# 池田地区 浸水想定マップ

# 由良谷池



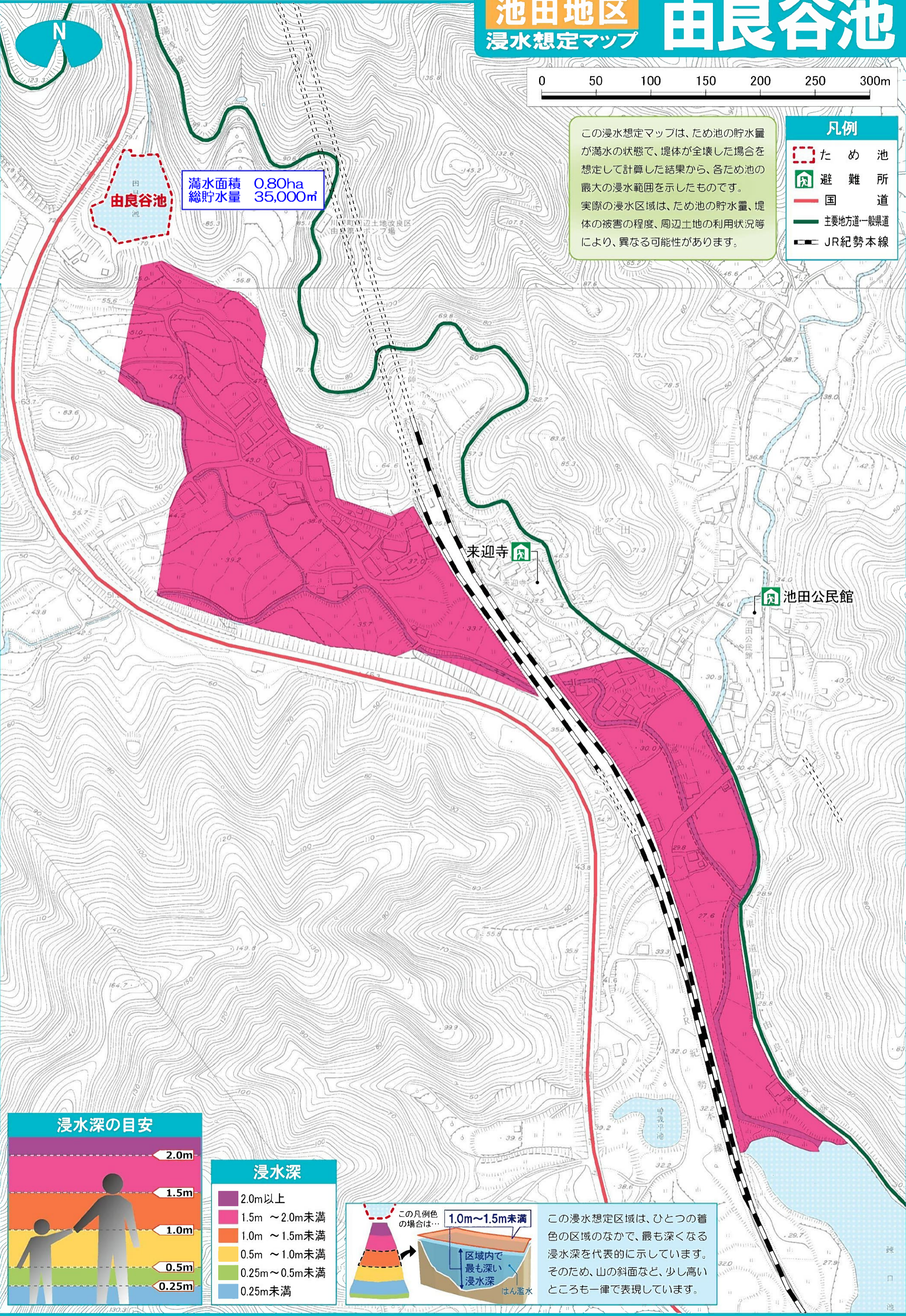
この浸水想定マップは、ため池の貯水量が満水の状態、堤体が全壊した場合を想定して計算した結果から、各ため池の最大の浸水範囲を示したものです。実際の浸水区域は、ため池の貯水量、堤体の被害の程度、周辺土地の利用状況等により、異なる可能性があります。

### 凡例

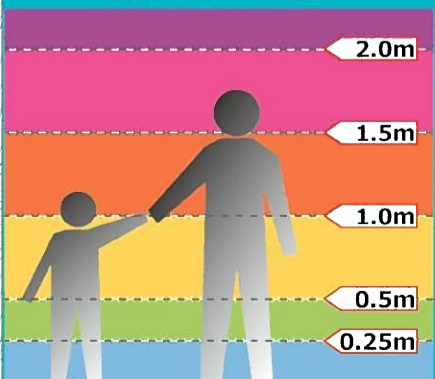
- ため池
- 避難所
- 国道
- 主要地方道一般県道
- JR紀勢本線

満水面積 0.80ha  
総貯水量 35,000m<sup>3</sup>

由良谷池

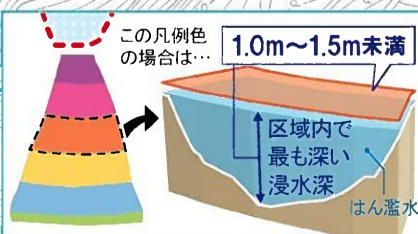


## 浸水深の目安



## 浸水深

- 2.0m以上
- 1.5m ~ 2.0m未満
- 1.0m ~ 1.5m未満
- 0.5m ~ 1.0m未満
- 0.25m ~ 0.5m未満
- 0.25m未満



この浸水想定区域は、ひとつの着色の区域のなかで、最も深くなる浸水深を代表的に示しています。そのため、山の斜面など、少し高いところも一律で表現しています。

# 池田地区 椎木谷池

## 浸水想定マップ

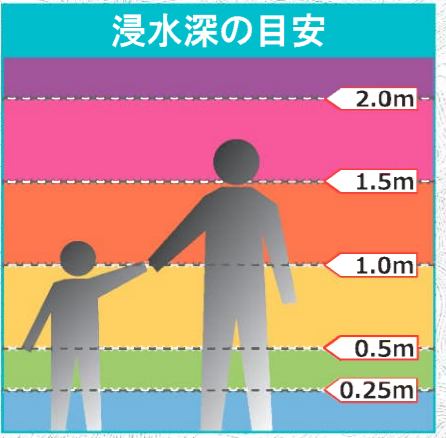


- 凡例**
- ため池
  - 避難所
  - 国道
  - 主要地方道・一般県道
  - JR紀勢本線

椎木谷池  
 満水面積 0.20ha  
 総貯水量 4,000m<sup>3</sup>

来迎寺

池田公民館



**浸水深**

2.0m以上
1.5m ~ 2.0m未満
1.0m ~ 1.5m未満
0.5m ~ 1.0m未満
0.25m ~ 0.5m未満
0.25m未満

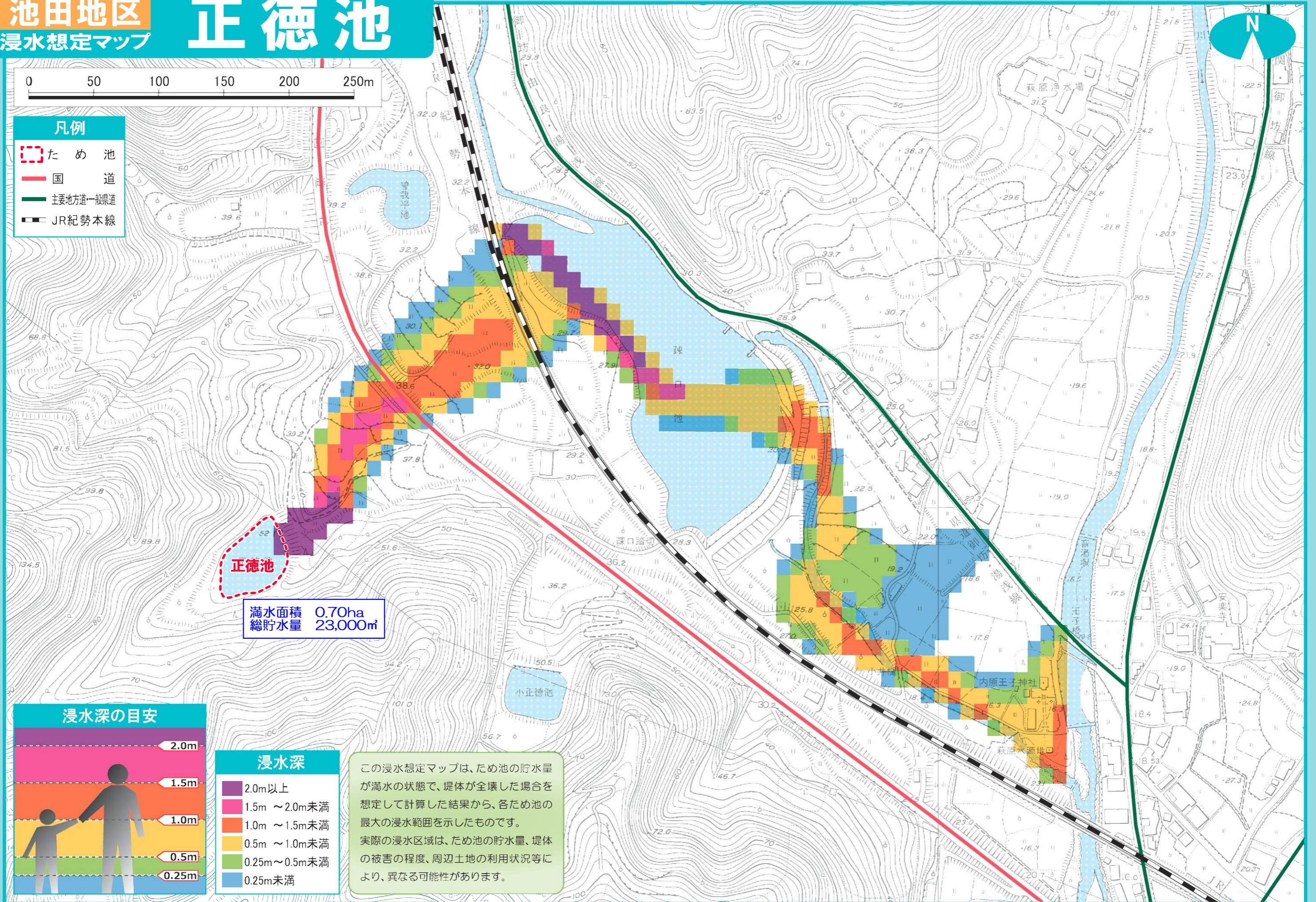
この浸水想定マップは、ため池の貯水量が満水の状態で、堤体が全壊した場合を想定して計算した結果から、各ため池の最大の浸水範囲を示したものです。実際の浸水区域は、ため池の貯水量、堤体の被害の程度、周辺土地の利用状況等により、異なる可能性があります。

池田地区  
浸水想定マップ

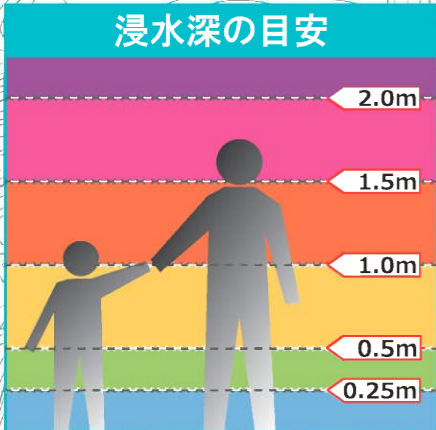
# 正徳池



- 凡例
- た め 池
  - 国 道
  - 主要地方道・一般県道
  - JR紀勢本線



正徳池  
満水面積 0.70ha  
総貯水量 23,000m<sup>3</sup>

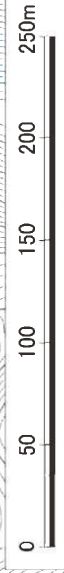
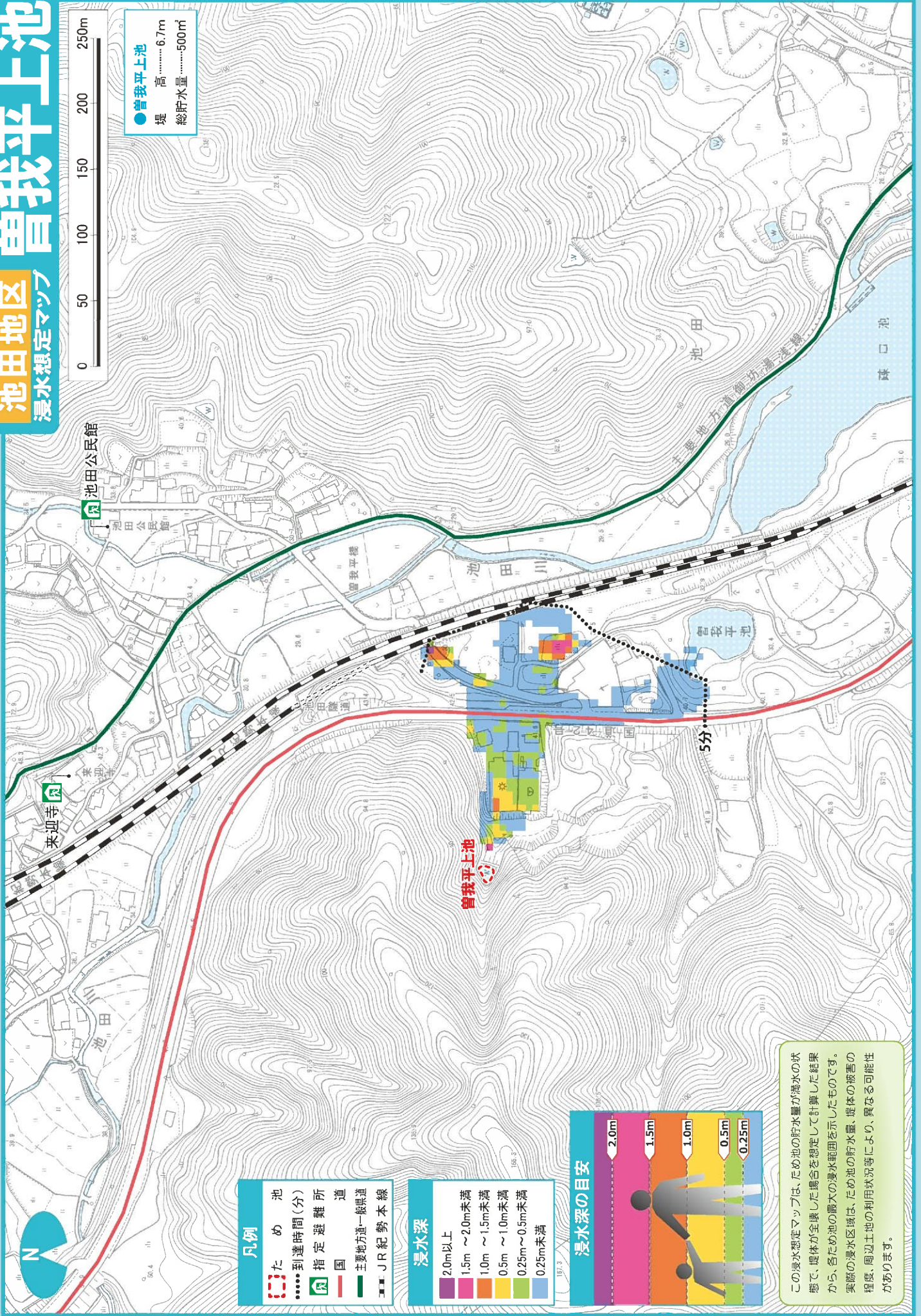


- 浸水深
- 2.0m以上
  - 1.5m ~ 2.0m未満
  - 1.0m ~ 1.5m未満
  - 0.5m ~ 1.0m未満
  - 0.25m ~ 0.5m未満
  - 0.25m未満

この浸水想定マップは、ため池の貯水量が満水の状態、堤体が全壊した場合を想定して計算した結果から、各ため池の最大の浸水範囲を示したものです。実際の浸水区域は、ため池の貯水量、堤体の被害の程度、周辺土地の利用状況等により、異なる可能性があります。

# 池田地区 曽我平上池

浸水想定マップ



● 曽我平上池  
 堤 高.....6.7m  
 総貯水量.....500m<sup>3</sup>

**凡例**

⋯ 池  
⋯ た  
⋯ め  
⋯ 池  
⋯ 到達時間(分)  
Ⓧ 指定避難所  
— 国道  
— 主要地方道・一般県道  
- - - JR紀勢本線

**浸水深**

■ 2.0m以上  
■ 1.5m ~ 2.0m未滿  
■ 1.0m ~ 1.5m未滿  
■ 0.5m ~ 1.0m未滿  
■ 0.25m ~ 0.5m未滿  
■ 0.25m未滿

**浸水深の目安**

2.0m  
 1.5m  
 1.0m  
 0.5m  
 0.25m

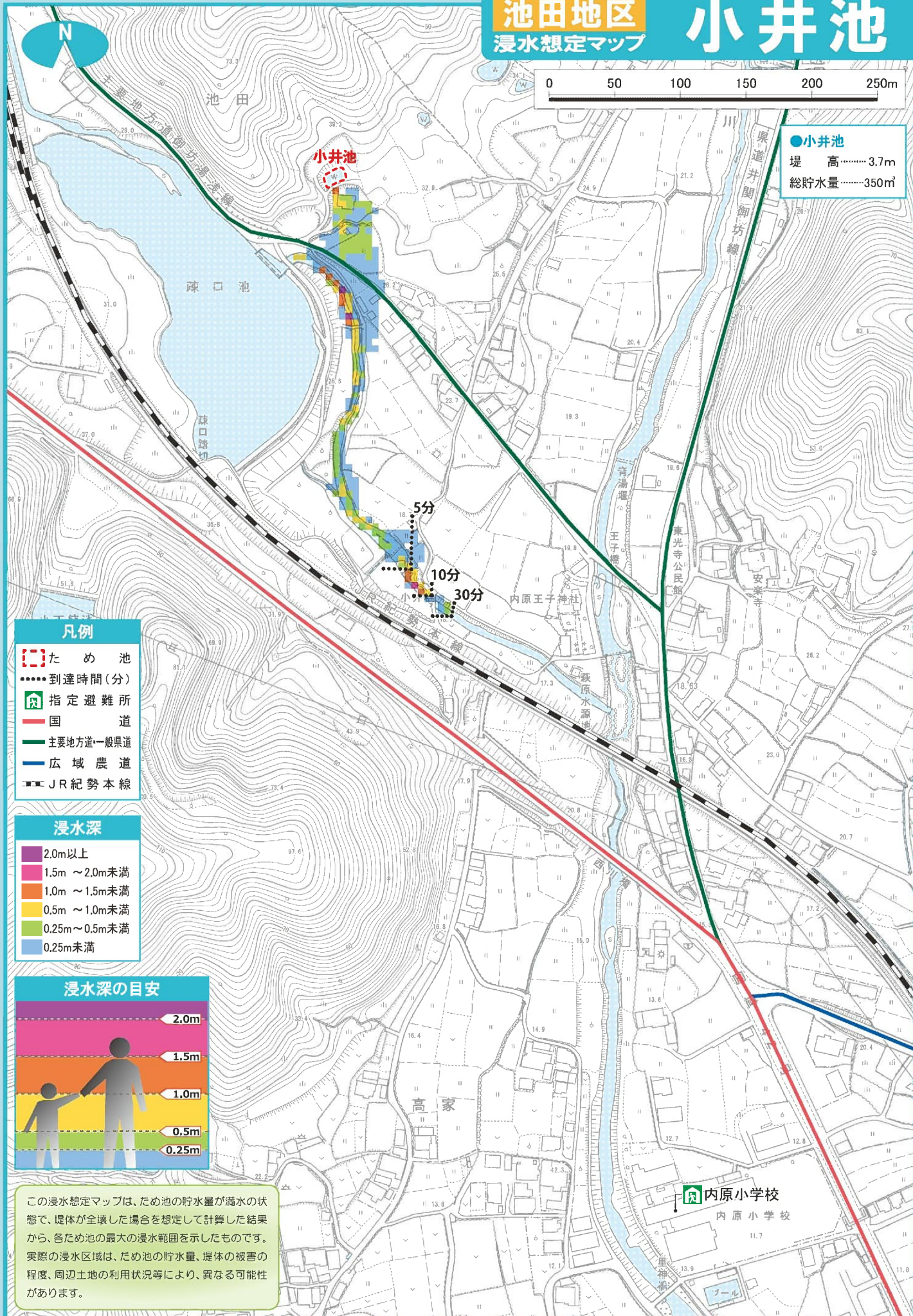
この浸水想定マップは、ため池の貯水量が満水の状態で、堤体が全壊した場合を想定して計算した結果から、各ため池の最大の浸水範囲を示したものです。実際の浸水区域は、ため池の貯水量、堤体の破害の程度、周辺土地の利用状況等により、異なる可能性があります。

# 池田地区 浸水想定マップ

# 小井池

0 50 100 150 200 250m

●小井池  
堤高……3.7m  
総貯水量……350m<sup>3</sup>



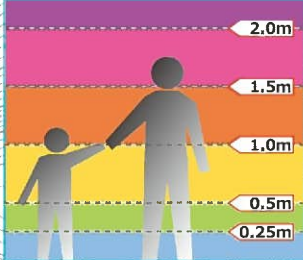
### 凡例

- ため池
- 到達時間(分)
- 指定避難所
- 国道
- 主要地方道・一般県道
- 広域農道
- JR紀勢本線

### 浸水深

- 2.0m以上
- 1.5m ~ 2.0m未満
- 1.0m ~ 1.5m未満
- 0.5m ~ 1.0m未満
- 0.25m ~ 0.5m未満
- 0.25m未満

### 浸水深の目安



この浸水想定マップは、ため池の貯水量が満水の状態で、堤体が全壊した場合を想定して計算した結果から、各ため池の最大の浸水範囲を示したものです。実際の浸水区域は、ため池の貯水量、堤体の被害の程度、周辺土地の利用状況等により、異なる可能性があります。

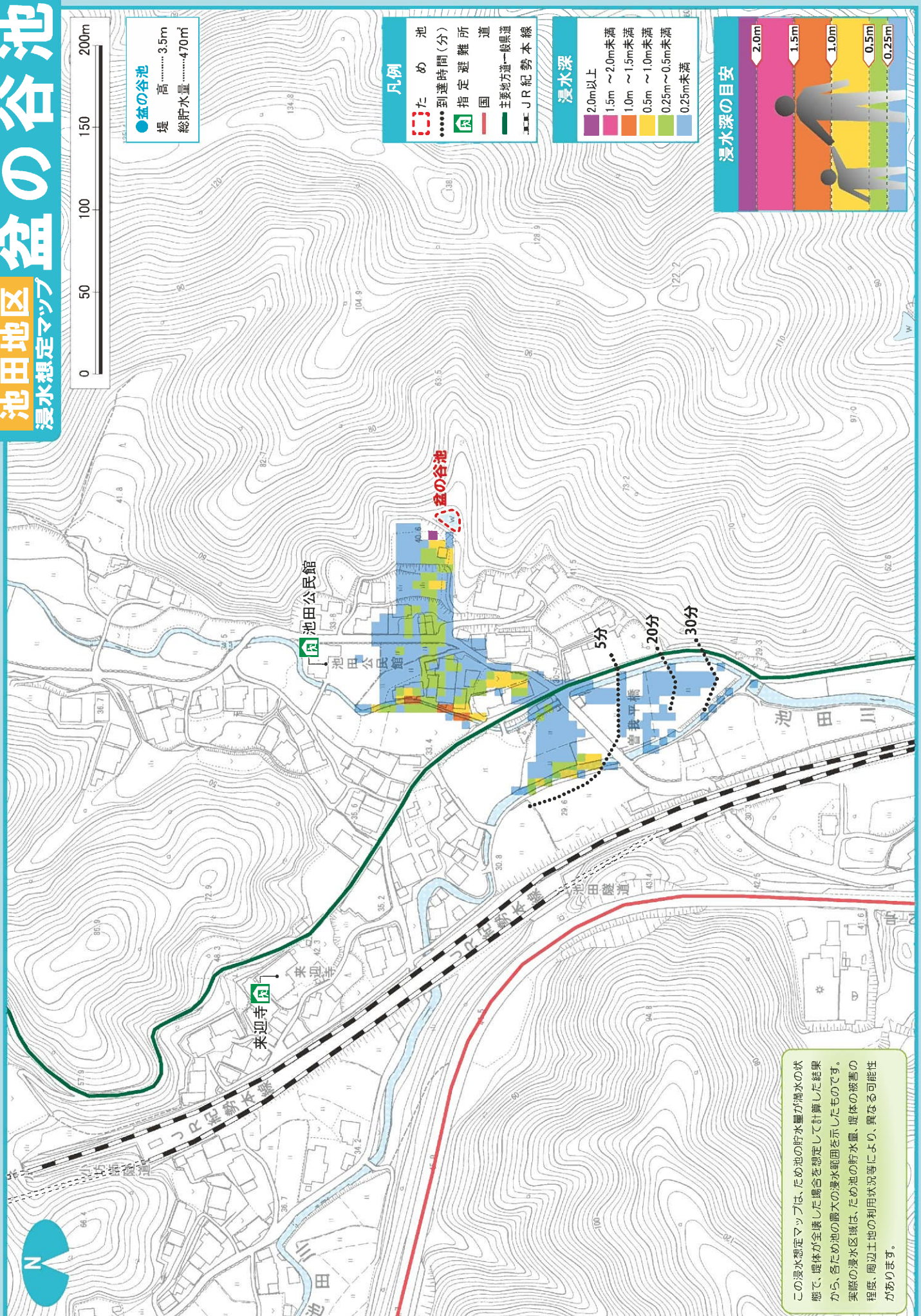
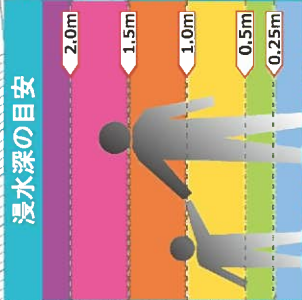
# 池田地区 盆の谷池

浸水想定マップ



● 盆の谷池  
 堤 高 ..... 3.5m  
 総貯水量 ..... 470m<sup>3</sup>

- 凡例
- た め 池
  - 到達時間(分)
  - 指定避難所
  - 国
  - 道
  - 主要地方道 一般県道
  - JR 紀勢本線

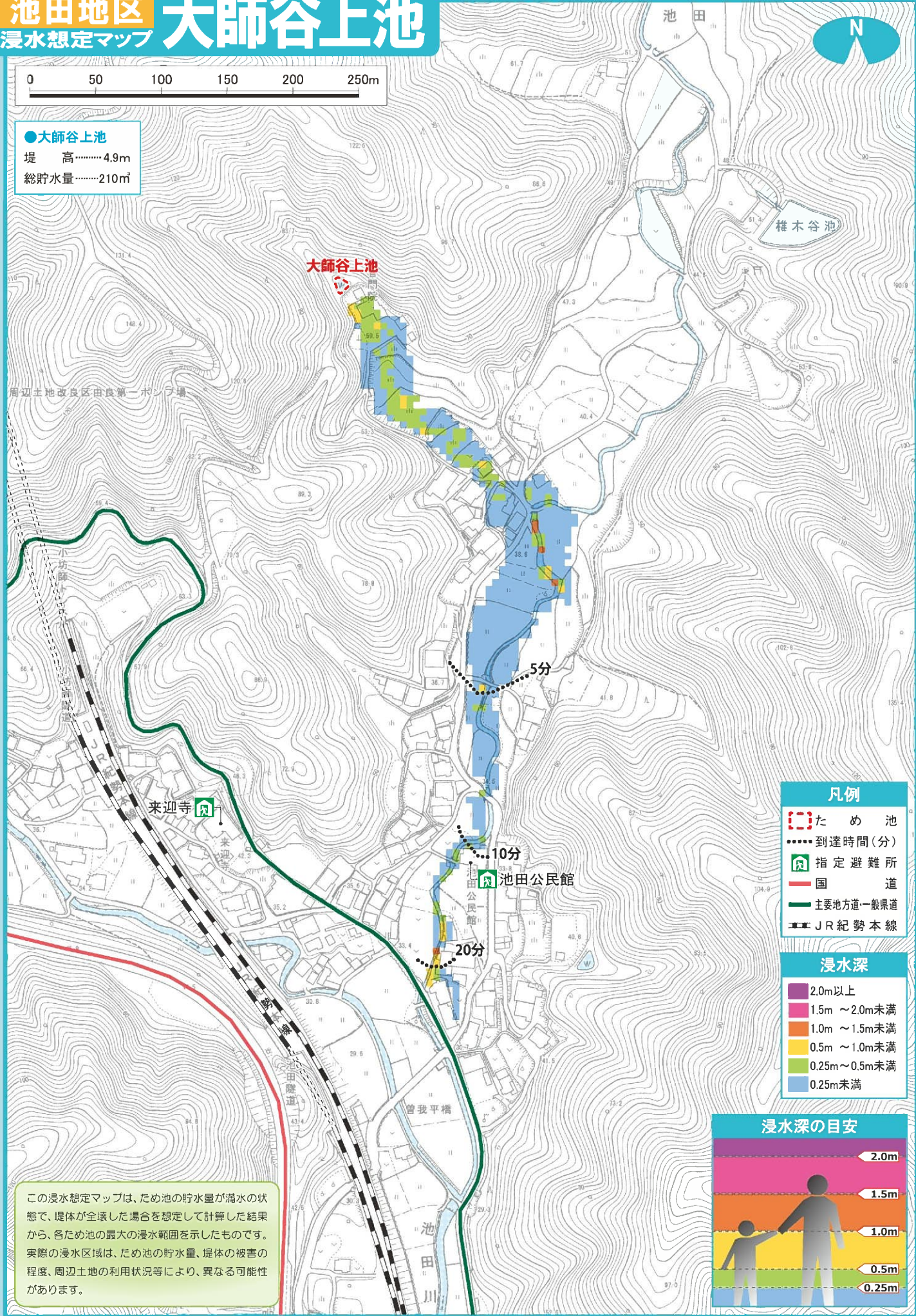


この浸水想定マップは、ため池の貯水量が満水の状態で、堤体が全壊した場合を想定して計算した結果から、各ため池の最大の浸水範囲を示したものです。実際の浸水区域は、ため池の貯水量、堤体の破害の程度、周辺土地の利用状況等により、異なる可能性があります。

# 池田地区 大師谷上池 浸水想定マップ

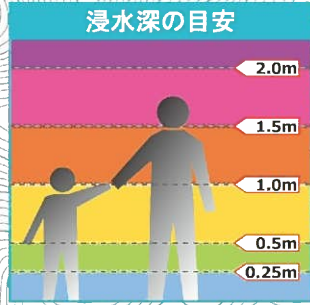


●**大師谷上池**  
 堤 高……4.9m  
 総貯水量……210m<sup>3</sup>



- 凡例**
- ため池
  - ..... 到達時間(分)
  - 指定避難所
  - 国 道
  - 主要地方道・一般県道
  - JR 紀勢本線

- 浸水深**
- 2.0m以上
  - 1.5m ~ 2.0m未満
  - 1.0m ~ 1.5m未満
  - 0.5m ~ 1.0m未満
  - 0.25m ~ 0.5m未満
  - 0.25m未満



この浸水想定マップは、ため池の貯水量が満水の状態で、堤体が全壊した場合を想定して計算した結果から、各ため池の最大の浸水範囲を示したものです。実際の浸水区域は、ため池の貯水量、堤体の被害の程度、周辺土地の利用状況等により、異なる可能性があります。