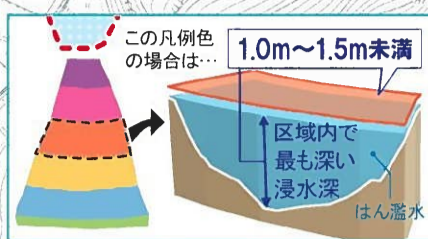
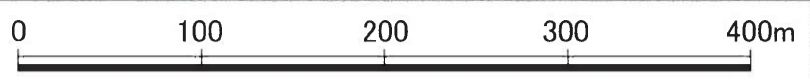
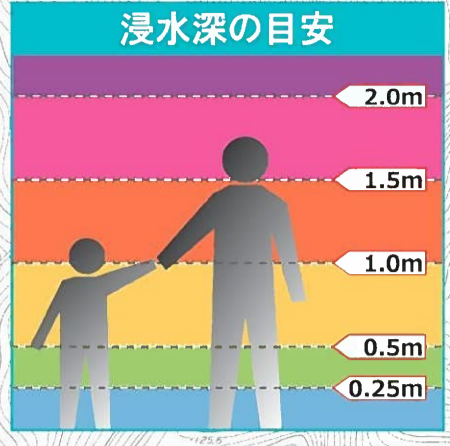


萩原地区 奥山池 浸水想定マップ

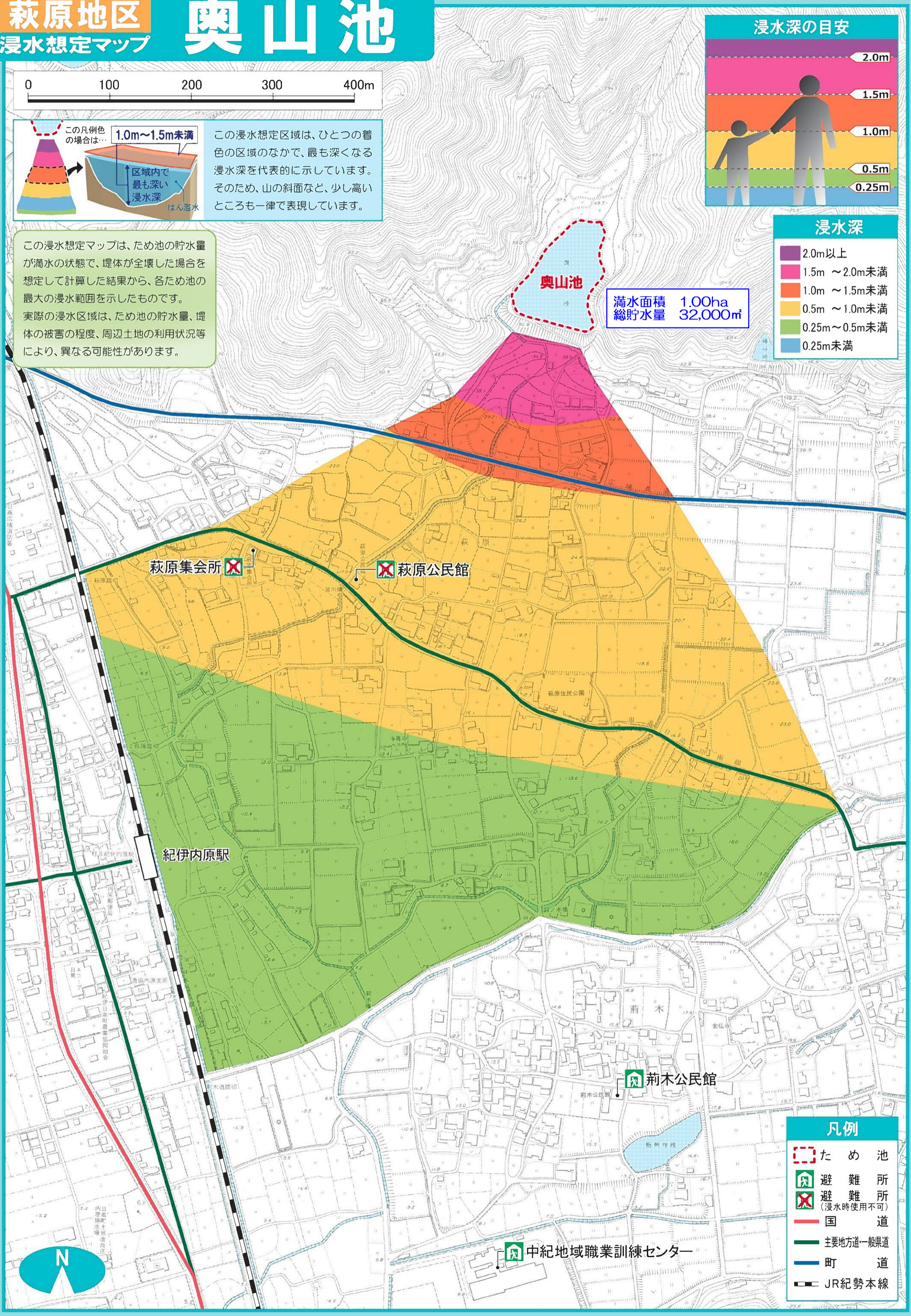


この浸水想定区域は、ひとつの着色の区域のなかで、最も深くなる浸水深を代表的に示しています。そのため、山の斜面など、少し高いところも一律で表現しています。

この浸水想定マップは、ため池の貯水量が満水の状態、堤体が全壊した場合を想定して計算した結果から、各ため池の最大の浸水範囲を示したものです。実際の浸水区域は、ため池の貯水量、堤体の被害の程度、周辺土地の利用状況等により、異なる可能性があります。



満水面積 1.00ha
総貯水量 32,000m³



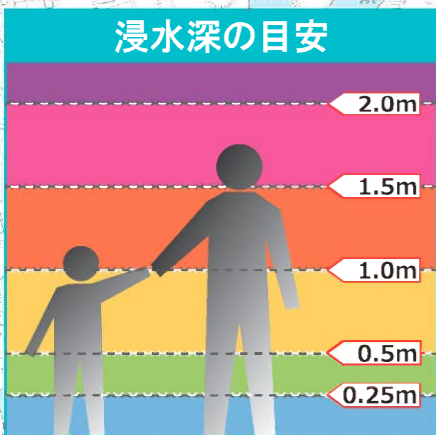
萩原地区 奥の谷池 浸水想定マップ

0 100 200 300 400 500m

- 凡例**
- た め 池
 - 避 難 所
 - 避 難 所 (浸水時使用不可)
 - 国 道
 - 主要地方道・一般県道
 - 町 道
 - JR紀勢本線



- 浸水深**
- 2.0m以上
 - 1.5m ~ 2.0m未満
 - 1.0m ~ 1.5m未満
 - 0.5m ~ 1.0m未満
 - 0.25m ~ 0.5m未満
 - 0.25m未満



奥の谷池
 満水面積 0.80ha
 総貯水量 25,000m³

この浸水想定マップは、ため池の貯水量が満水の状態で、堤体が全壊した場合を想定して計算した結果から、各ため池の最大の浸水範囲を示したものです。実際の浸水区域は、ため池の貯水量、堤体の被害の程度、周辺土地の利用状況等により、異なる可能性があります。

内原小学校

高家集会所(北)

農村環境改善センター

中央公民館

萩原集会所

萩原公民館

紀伊内原駅

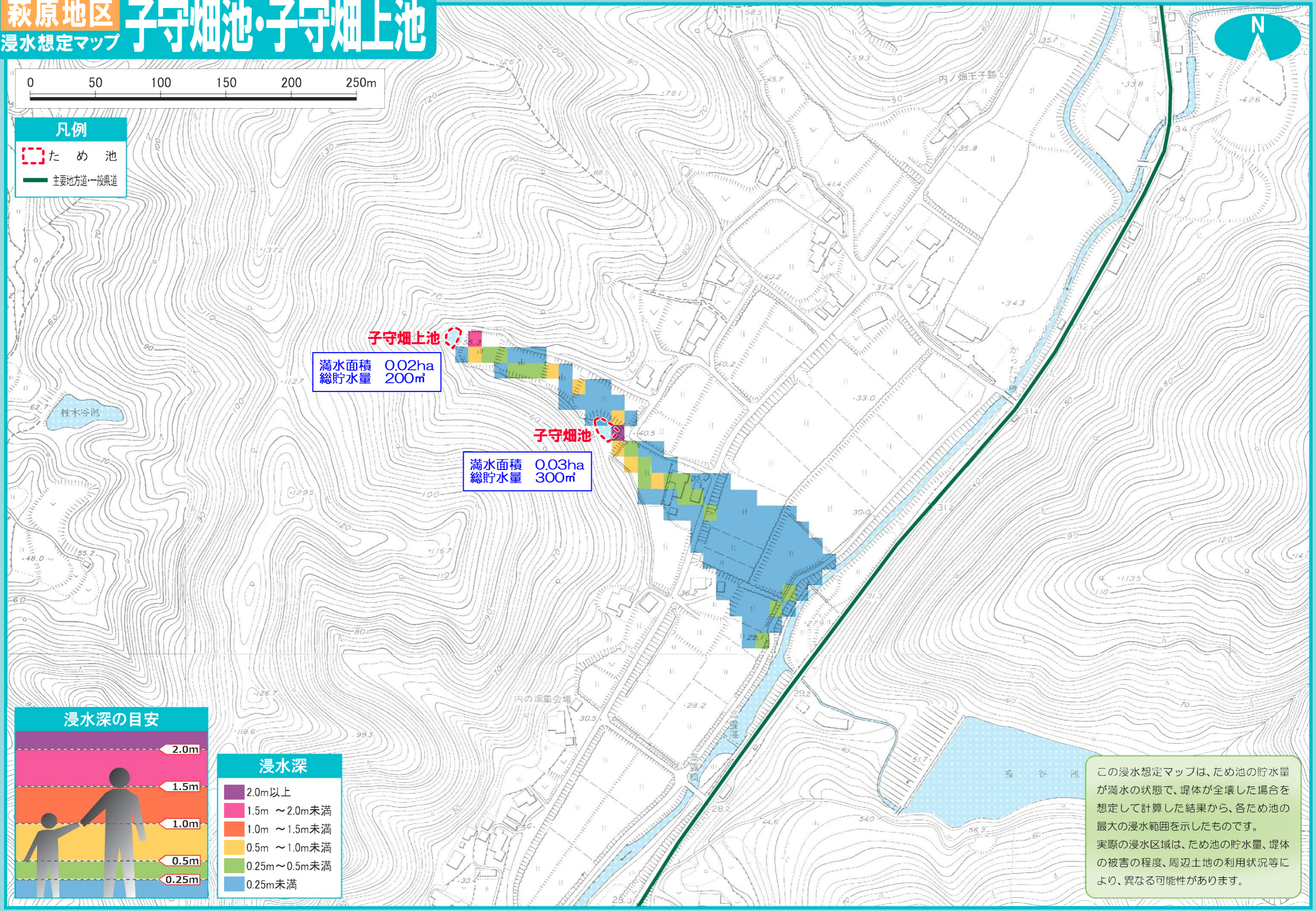
荊木公民館

萩原地区 子守畑池・子守畑上池 浸水想定マップ



凡例

- ため池
- 主要地方道・一般県道

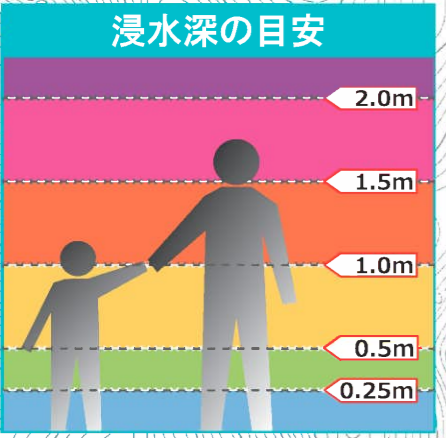


子守畑上池

満水面積 0.02ha
総貯水量 200m³

子守畑池

満水面積 0.03ha
総貯水量 300m³

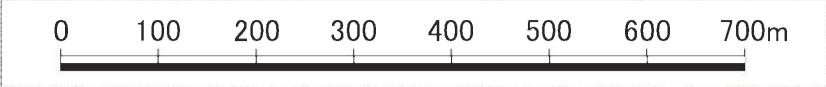


浸水深

	2.0m以上
	1.5m ~ 2.0m未満
	1.0m ~ 1.5m未満
	0.5m ~ 1.0m未満
	0.25m ~ 0.5m未満
	0.25m未満

この浸水想定マップは、ため池の貯水量が満水の状態、堤体が全壊した場合を想定して計算した結果から、各ため池の最大の浸水範囲を示したものです。実際の浸水区域は、ため池の貯水量、堤体の被害の程度、周辺土地の利用状況等により、異なる可能性があります。

萩原地区 露谷池 浸水想定マップ

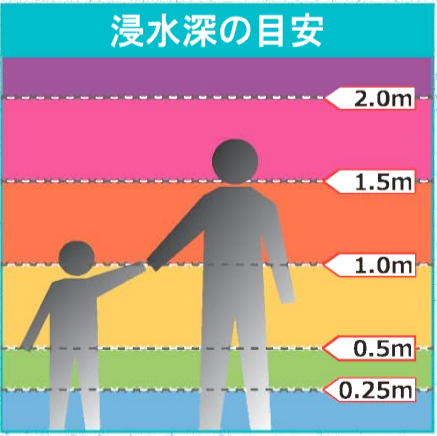


- 凡例
- ため池
 - 避難所
 - 避難所 (浸水時使用不可)
 - 国道
 - 主要地方道一般県道
 - 町道
 - JR紀勢本線

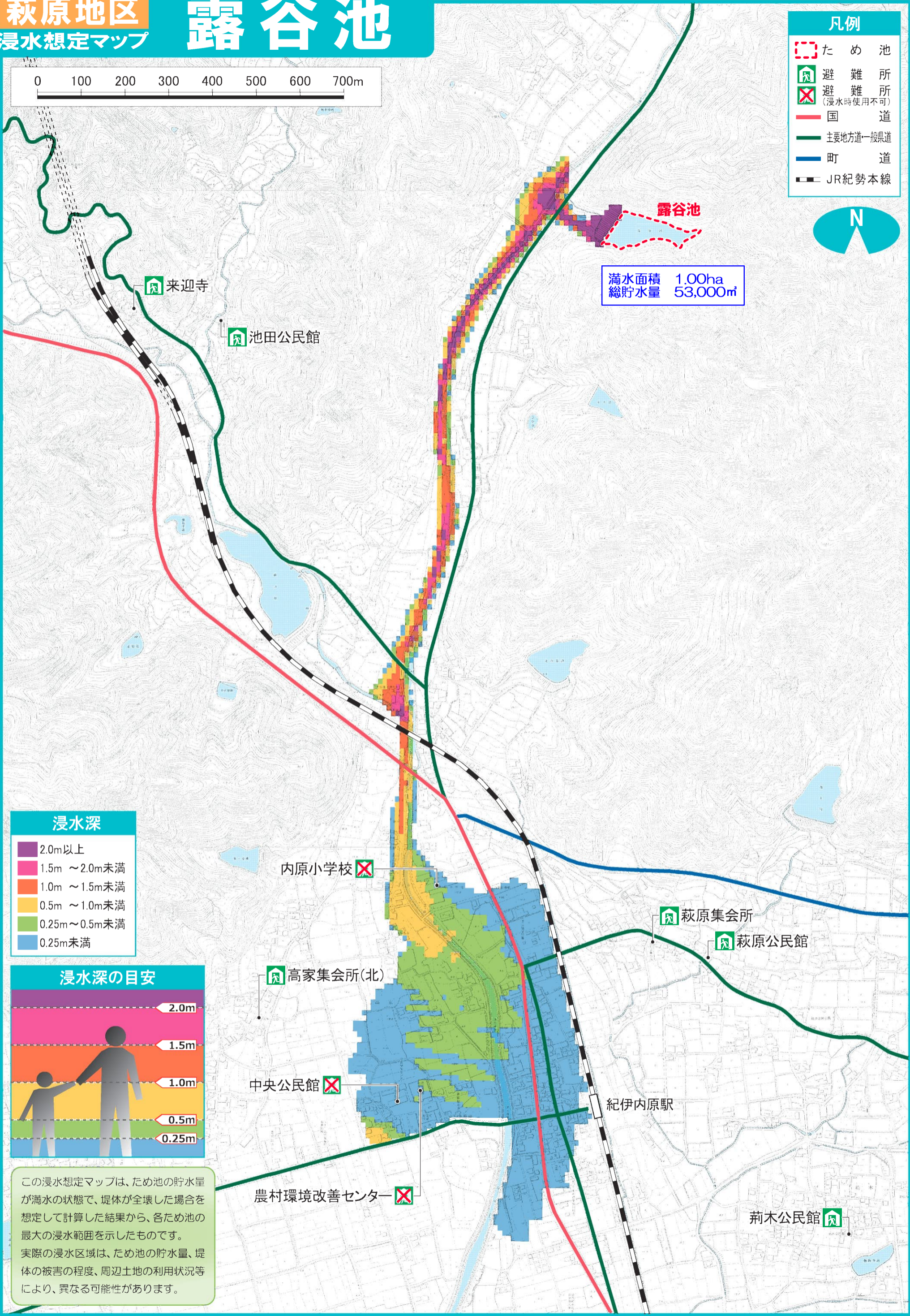


満水面積 1.00ha
総貯水量 53,000m³

- 浸水深
- 2.0m以上
 - 1.5m ~ 2.0m未満
 - 1.0m ~ 1.5m未満
 - 0.5m ~ 1.0m未満
 - 0.25m ~ 0.5m未満
 - 0.25m未満



この浸水想定マップは、ため池の貯水量が満水の状態で、堤体が全壊した場合を想定して計算した結果から、各ため池の最大の浸水範囲を示したものです。実際の浸水区域は、ため池の貯水量、堤体の被害の程度、周辺土地の利用状況等により、異なる可能性があります。



萩原地区 浸水想定マップ

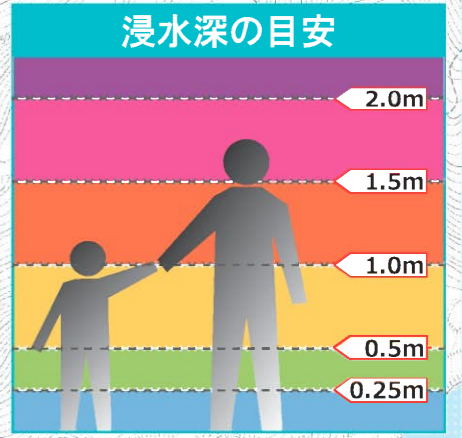
牛内池



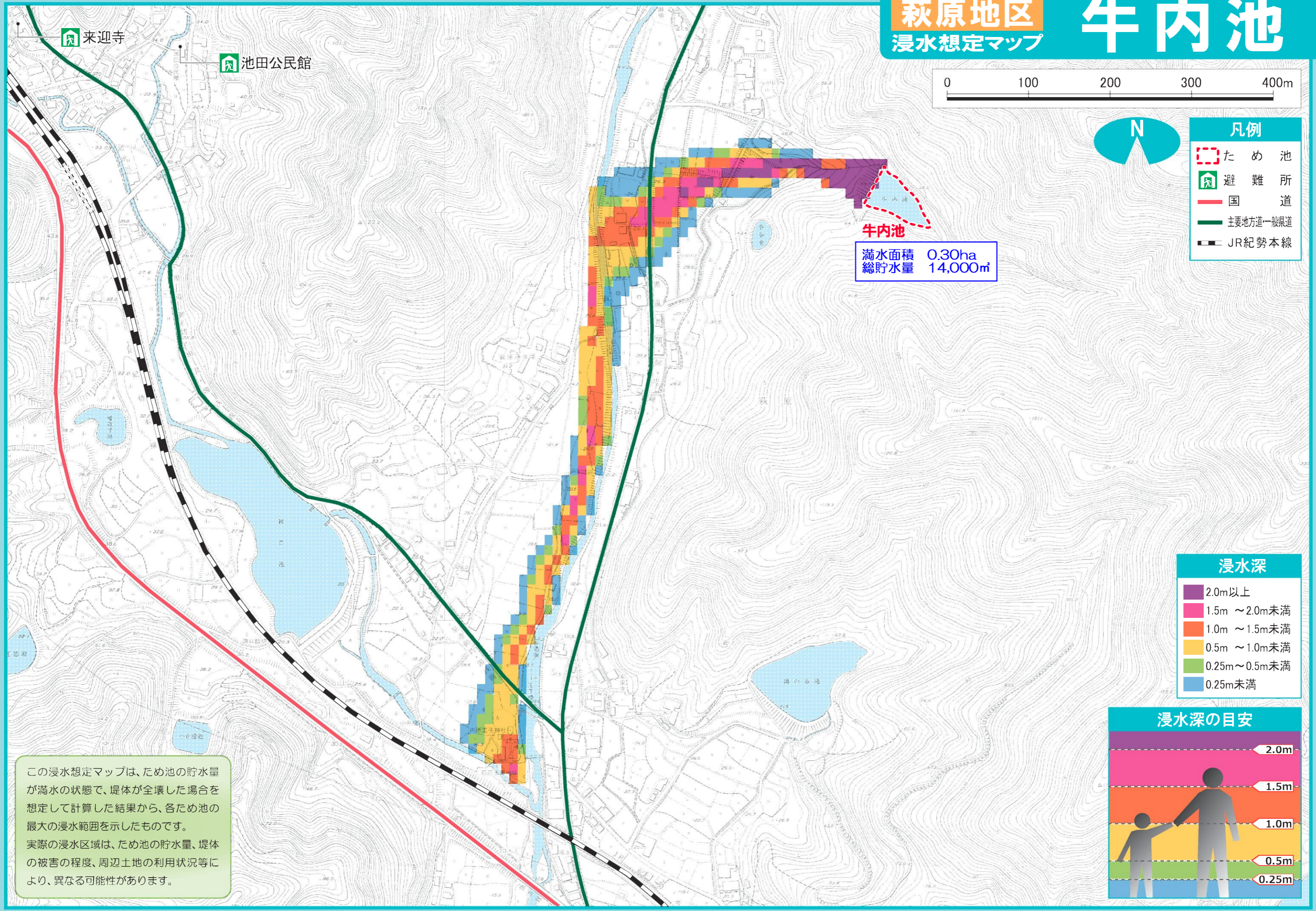
- 凡例
- ため池
 - 避難所
 - 国道
 - 主要地方道一般県道
 - JR紀勢本線

牛内池
満水面積 0.30ha
総貯水量 14,000m³

- 浸水深
- 2.0m以上
 - 1.5m ~ 2.0m未満
 - 1.0m ~ 1.5m未満
 - 0.5m ~ 1.0m未満
 - 0.25m ~ 0.5m未満
 - 0.25m未満



この浸水想定マップは、ため池の貯水量が満水の状態で、堤体が全壊した場合を想定して計算した結果から、各ため池の最大の浸水範囲を示したものです。実際の浸水区域は、ため池の貯水量、堤体の被害の程度、周辺土地の利用状況等により、異なる可能性があります。

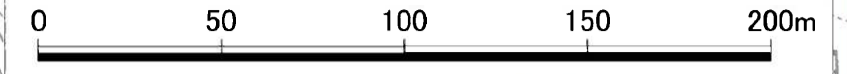


萩原地区 浸水想定マップ

神田池

凡例

- ため池
- 避難所
- 主要地方道・一般県道



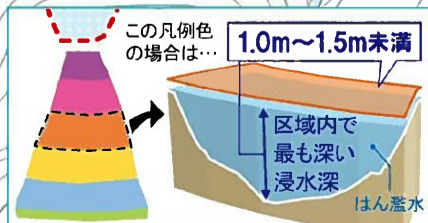
満水面積 0.30ha
総貯水量 13,000m³

浸水深

- 2.0m以上
- 1.5m ~ 2.0m未満
- 1.0m ~ 1.5m未満
- 0.5m ~ 1.0m未満
- 0.25m ~ 0.5m未満
- 0.25m未満

浸水深の目安

この浸水想定マップは、ため池の貯水量が満水の状態、堤体が全壊した場合を想定して計算した結果から、各ため池の最大の浸水範囲を示したものです。実際の浸水区域は、ため池の貯水量、堤体の被害の程度、周辺土地の利用状況等により、異なる可能性があります。



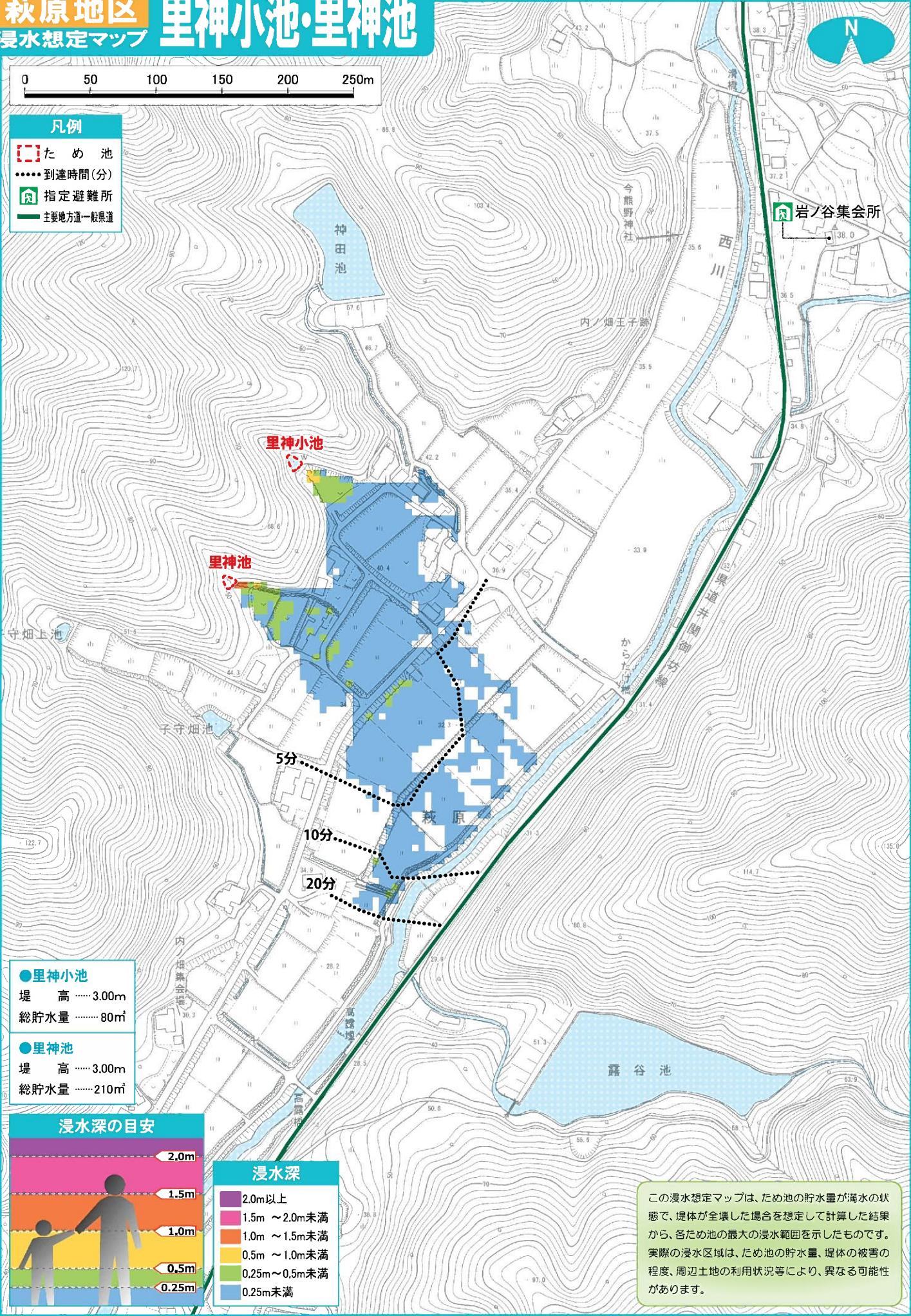
この浸水想定区域は、ひとつの着色の区域のなかで、最も深くなる浸水深を代表的に示しています。そのため、山の斜面など、少し高いところも一律で表現しています。



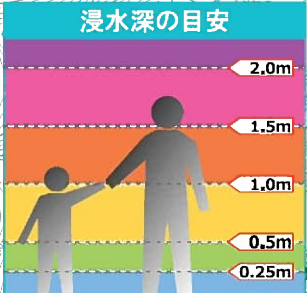
萩原地区 里神小池・里神池 浸水想定マップ

0 50 100 150 200 250m

- 凡例**
- ため池
 - 到達時間(分)
 - 指定避難所
 - 主要地方道一般県道



- **里神小池**
堤高 …… 3.00m
総貯水量 …… 80㎡
- **里神池**
堤高 …… 3.00m
総貯水量 …… 210㎡



- 浸水深**
- 2.0m以上
 - 1.5m ~ 2.0m未満
 - 1.0m ~ 1.5m未満
 - 0.5m ~ 1.0m未満
 - 0.25m ~ 0.5m未満
 - 0.25m未満

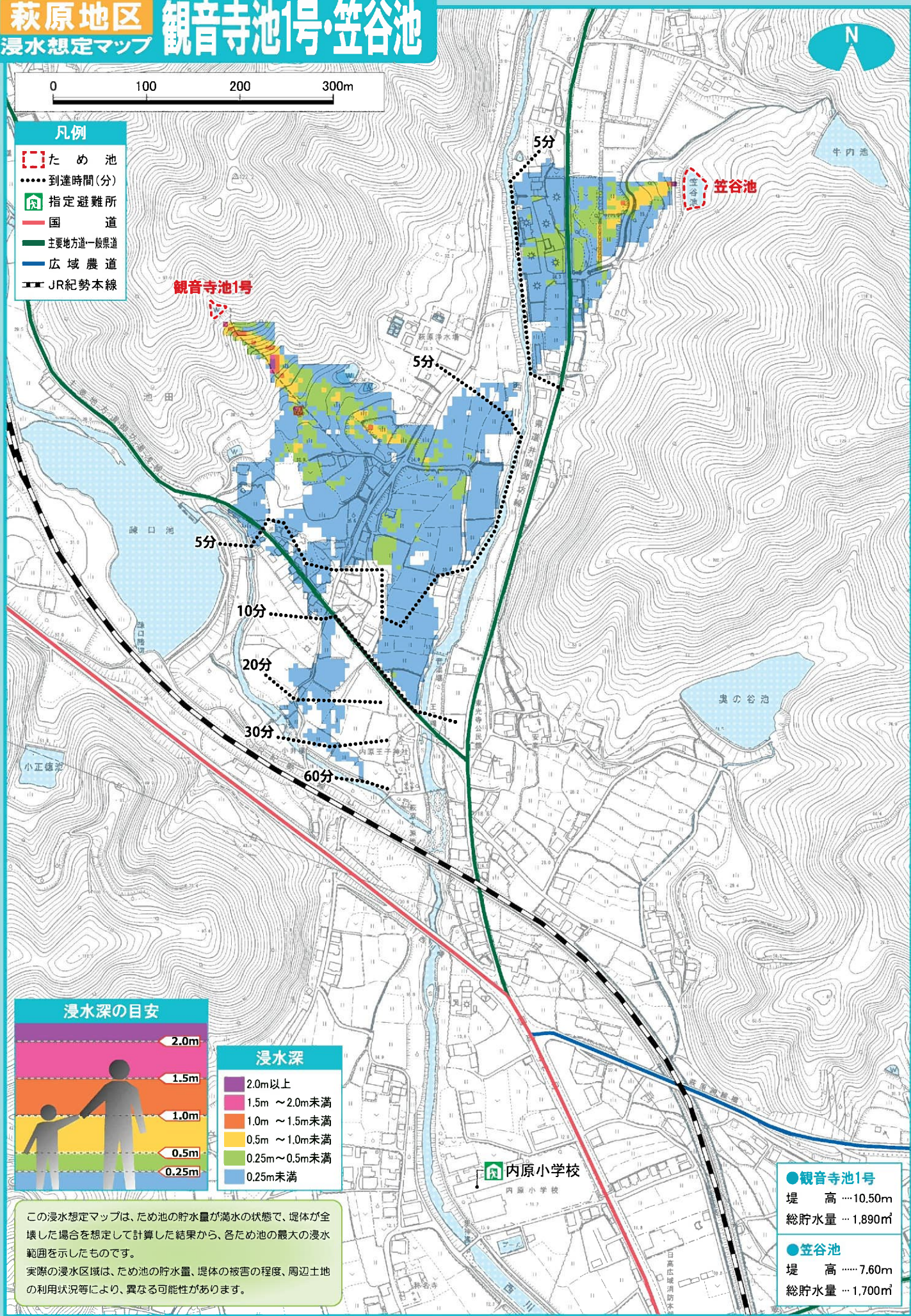
この浸水想定マップは、ため池の貯水量が満水の状態で、堤体が全壊した場合を想定して計算した結果から、各ため池の最大の浸水範囲を示したものです。実際の浸水区域は、ため池の貯水量、堤体の被害の程度、周辺土地の利用状況等により、異なる可能性があります。

萩原地区 観音寺池1号・笠谷池 浸水想定マップ

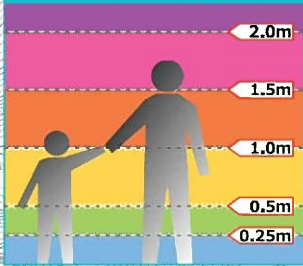
0 100 200 300m



- 凡例**
- ため池
 - 到達時間(分)
 - 指定避難所
 - 国道
 - 主要地方道一般県道
 - 広域農道
 - JR紀勢本線



浸水深の目安



浸水深

- 2.0m以上
- 1.5m ~ 2.0m未満
- 1.0m ~ 1.5m未満
- 0.5m ~ 1.0m未満
- 0.25m ~ 0.5m未満
- 0.25m未満

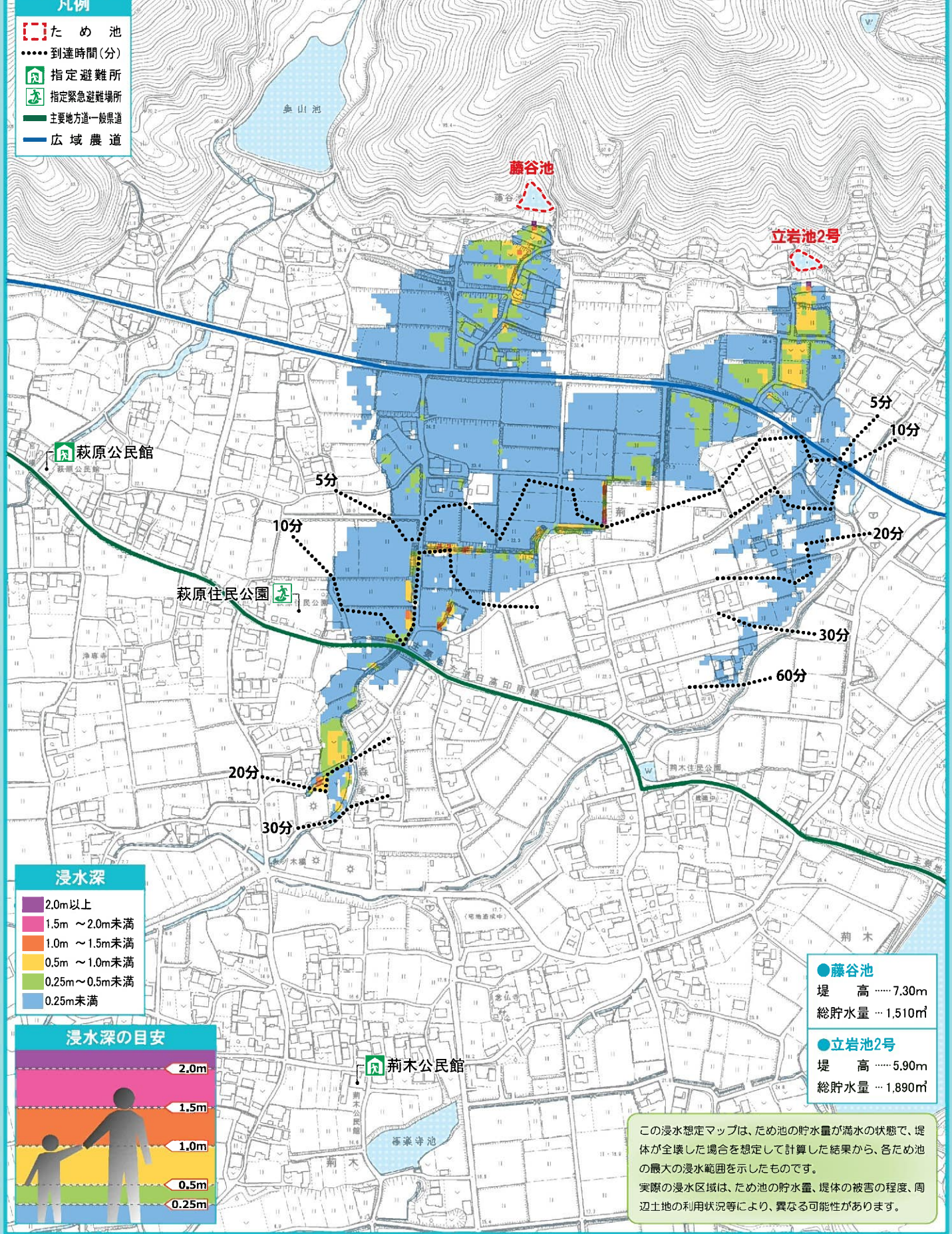
この浸水想定マップは、ため池の貯水量が満水の状態、堤体が全壊した場合を想定して計算した結果から、各ため池の最大の浸水範囲を示したものです。
実際の浸水区域は、ため池の貯水量、堤体の被害の程度、周辺土地の利用状況等により、異なる可能性があります。

- 観音寺池1号
堤高 …… 10.50m
総貯水量 …… 1,890m³
- 笠谷池
堤高 …… 7.60m
総貯水量 …… 1,700m³

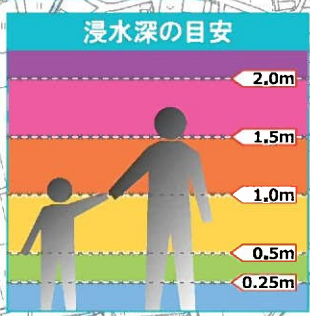
萩原地区 藤谷池・立岩池2号 浸水想定マップ



- 凡例**
- ため池
 - 到達時間(分)
 - 指定避難所
 - 指定緊急避難場所
 - 主要地方道一般県道
 - 広域農道



- 浸水深**
- 2.0m以上
 - 1.5m ~ 2.0m未満
 - 1.0m ~ 1.5m未満
 - 0.5m ~ 1.0m未満
 - 0.25m ~ 0.5m未満
 - 0.25m未満



- 藤谷池
堤 高 7.30m
総貯水量 ... 1,510m³
- 立岩池2号
堤 高 5.90m
総貯水量 ... 1,890m³

この浸水想定マップは、ため池の貯水量が満水の状態、堤体が全壊した場合を想定して計算した結果から、各ため池の最大の浸水範囲を示したものです。
実際の浸水区域は、ため池の貯水量、堤体の被害の程度、周辺土地の利用状況等により、異なる可能性があります。