



75歳以上の方のお出かけを応援します

高齢者
外出支援事業

町では、高齢者の方が元気に安心して、買い物や通院などをしていただけるよう、バス・タクシー利用料金の一部を助成しています。是非ご利用ください。

助成額および有効期限

- ①お一人につき、1冊目は年間1万2000円分を助成券で交付します。
- ②2冊目以降は同様のものを、1万円で販売します。
- ③利用者証および助成券の有効期限は、交付した日から2020年3月末までです。



対象者

- 町内に住民登録を有する75歳以上の方(昭和20年4月1日以前に生まれた方)



ご利用方法

- ①利用されるご本人が、利用料金のお支払いの際に「利用者証」を乗務員に提示のうえ、助成券をお渡してください。
- ②利用できるバス、タクシーは、下表の事業者です。

■タクシー会社

御坊第一交通	☎63・2002	愛あいケアタクシー	☎20・1090
川上タクシー	☎24・0200	印南交通	☎42・0105
中紀河南タクシー	☎24・1001	南部タクシー	☎0739・72・2133
港タクシー	☎65・3100	介護タクシーふくしん	☎20・5272

■バス会社

御坊南海バス	☎22・1020	中紀バス	☎65・2222
--------	----------	------	----------

野焼きは法律で
禁止されています

「近所でごみを燃やしていて、煙で困っている」「ごみの焼却で灰や燃えかすが、田んぼに入っている」などの苦情が多く寄せられています。

家庭でのごみの焼却は、近隣の人に迷惑を掛けるだけでなく、ダイオキシン類発生や火災の危険など、さまざまな問題となっています。

ドラム缶・ブロック囲い・素ぼりの穴を利用したものや、法で定められた構造基準を満たしていない焼却炉などによる焼却は、法律で禁止されています。

家庭ごみは焼却せずに、決められた収集日に分別して出してください。

農林漁業を営むためのやむを得ない焼却などは、法律で例外的に認められています。焼却量や時間帯、風向きなどを考慮しましょう。



子育て世代 包括支援センター 開設!!

お気軽に
ご相談ください

妊娠期から子育て期までの相談窓口です!

妊娠・出産・子育てに関するさまざまな相談に応じ、
安心して妊娠期から子育て期を過ごせるようサポートします。

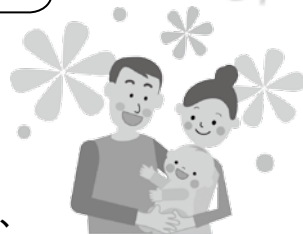
電話・来庁での相談に応じます

- ☆ 個室でゆっくりお話を聞かせてもらいます。
- ☆ 来庁される際は事前にお電話下さい。
- ☆ ご希望により、助産師・保健師が妊娠中からご自宅に訪問し、
相談に応じることもできます。

初めての妊娠・出産で不安。
どう過ごしたらいいの?
子育ての悩みを聞いて欲しい。



日高町子育て世代包括支援センター
【開設場所】日高町役場健康推進課内
【開設時間】8時30分～17時15分
(土日、祝日を除く)
☎63・3801



太陽福祉会から「資源回収」のお知らせ

社会福祉法人太陽福祉会「ワークステーションひだか」では、下記の
日程で資源回収を行います。

お手数をかけますが、下記指定の収集場所へお出しくださいます
よう、みなさまのご協力をお願いします。

ワークステーションひだか(中紀地域職業訓練センター内)に直接お持ち頂いても結構です。

なお、ペットボトルにつきましては、プラスチックごみが深刻な海洋汚染につながると世界的に問題となり、流通がストップしたため、回収できなくなりました。ご迷惑をおかけしますが、ご理解、ご協力をよろしくをお願いします。長い間お世話になり、ありがとうございました。



●と き **12月15日(日)**
8:00-13:00
(小雨決行・9時より収集開始)

●収集物 新聞 雑誌(古書含む)
段ボール
アルミ缶・スチール缶



●収集場所(内原)

- ・池田公民館前
- ・東光寺公民館前
- ・内ノ畑公民館前
- ・旧農協原谷支所北
- ・小中作業所前
- ・高家北集会場前
- ・高家南集会場前
- ・萩原公民館前
- ・前川運輸第2車庫横
(旧坂中木工所三叉路付近)
- ・荊木公民館裏
- ・紀伊内原駅南駐車場

●収集場所(志賀)

- ・旧上志賀バス停付近
- ・大原橋付近
- ・志賀小北 おろす橋東町有地
- ・下志賀コミュニティセンター
- ・川上重信氏宅三叉路付近
- ・谷口文化会館
- ・柏コミュニティセンター横

(お問い合わせ)
社会福祉法人 太陽福祉会
ワークステーションひだか
(☎20・5179)