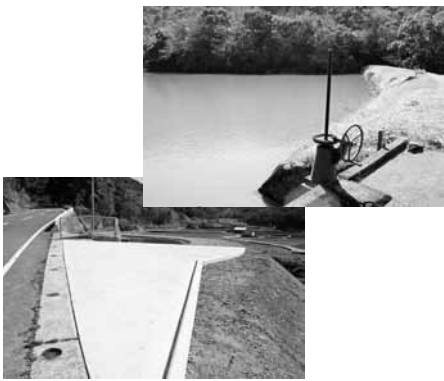


災公園として、各方面より検討を重ねてまいりました。平成28年度は本町の財政状況も鑑みながら、事業実施に向け有効な補助事業等の検討を進めていきたくと考えております。

地震対策につきましては、従来より実施しています住宅の耐震診断・耐震改修事業を引き続き実施し、住宅耐震化を促進してまいります。

農地防災対策につきましては、地震及び集中豪雨による堤防の決壊を未然に防ぐため、ため池等整備事業を小浦地区大船河池において引き続き実施するとともに、平成27年度で事業計画概要書を作成しました産湯地区小谷上池について、事業の新



小浦地区大船河池  
池に続く道を整備中

規採択に向け取り組んでまいります。

また、農村地域防災減災事業により、町内9箇所のため池について浸水被害区域を想定する、ため池ハザードマップを作成いたします。



ため池ハザードマップ(イメージ)

漁港・漁村の防災対策につきましては、東南海・南海地震の発生が懸念される中、比井地区において津波対策として漁村再生交付金事業により避難道路の用地買収並びに工事を引き続き実施し、漁港・漁村の総合的な防災機能の強化・向上を図ることにより、災害に強い漁業地域の整備と、地区住民はもとより漁業地域における就労者・来訪者の安全を確保してまいります。治水防災対策では、平成28年度

より県営の通常砂防事業で土砂災害を防ぐため、池田地区・高家地区・下志賀地区において砂防堰堤の整備を実施していただくるよう要望しております。

## 保健事業や福祉施策の充実

### 特定健康診査の自己負担無料化

### 保育所の利用料無料対象期間の拡大

### 内原小学校の隣接地に学童保育所を建設

保健事業につきましては、平成28年度から国民健康保険特別会計で実施する特定健康診査の自己負担無料化を実施し、受診率向上につなげ、生活習慣病予防に取り組んでまいります。

また、大腸がん検診、乳がん検診、子宮がん検診につきましては、節目年齢の方を対象とした無料クーポン事業を継続実施し、がんの早期発見、早期治療の推進に努めてまいります。

次に、福祉施策につきましては、平成26年度に策定いたしました「地域福祉計画」のつながり・支え合いが交わりながら結びつく温かい地域 ひだかを基本理念とし、一人ひとりの住民が安心



「クエッコランド」の様子

施してまいります。子育て支援センター「クエッコランド」につきましても、利用者の方に大変好評を頂いており、今後も利用者の方からのご意見・ご要望等を十分参考にしながら、より良い子育ての場として利用していただけるよう努力していくとともに、保健師による乳児の全戸訪問を継続実施し、お子様の健全な成長発達を支援してまいります。

また、保育所の利用料につきましては、これまで「日高町第三子以降に係る保育料無料化事業」として、3人目のお子様については、これまで0歳から2歳児までを無料としてまいりましたが、平成28年度より、対象年齢



平成27年度に完成した  
志賀学童保育所

を拡大し、就学までの全期間を無料とし、更に対象施設も企業内保育所や幼稚園等など全ての施設を対象と致します。

学童保育につきましては、保護者の勤務時間や就労形態の多様化に伴い、今後ますます学童保育のニーズが高まっている

## 障がい者、高齢者福祉について

### 買い物や外出の支援

### 介護予防事業の推進

障害者福祉につきましては、障がい者の心身の状況、置かれている環境やニーズを把握し、本人の意向に合わせて、総合的な支援方針や解決すべき課題を踏まえ、最も適切なサービスを利用するため、相談支援専門員がサービス等利用計画を作成し、その後のモニタリングにより、その方が適切な支援を受けられるように努めてまいります。また近年、障がい者の方の地域への移行が求められており、障がいのある方が、健常者と同じ生活というのではなく、健常者が普通に生活しているように、障がいの方が普通に生活

中、学童保育所の充実に向け取り組んでいるところですが、平成28年度は、内原校区の児童を対象とした学童保育所を、内原小学校の隣接地に建設し、児童・保護者の利便性の向上と子育て環境の充実に努めてまいります。

できるように、人格と個性を尊重し、安心して暮らせる地域社会の実現に向け努力してまいります。

一方、昨年より株式会社松源並びに紀州農業協同組合による町内での移動スーパーが開始され、利用者のみならず、大変ご好評をいただいているところであり、今後も民間事業者のご協力のもと、高齢者支援の充実に努めるとともに、高齢者福祉の増進と、高齢者の外出を支援してまいります。

また、昨年から本格的に活動しておりますシルバー人材センターにつきましても、現在、会員

数64名(男性51名・女性13名)で草刈り・剪定・清掃等、各種の作業を実施しており、平成28年度からは新規作業の取組も検討中と伺っております。今後も住民のみならず、就業内容・会員募集について広報等周知を図っていただき、高齢者の働く場として、町民の方に親しみやすい「日高町のシルバー人材センター」として確立していただきたく、町と致しましては、できる限り協力してまいります。

介護保険事業につきましては、高齢者のみなさまが住み慣れた地域で安心して暮らし続けることができるよう、地域包括ケア体制の構築、介護保険制度の適正な運営、介護予防の推進に取り組んでまいります。



株松源による移動スーパー(上)  
紀州農協による移動スーパー(下)