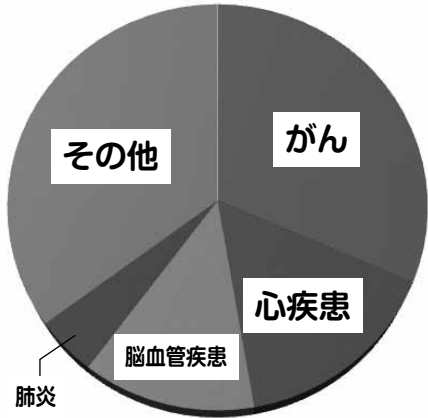




# がん検診

～ガンに負けない社会をつくる～

## がんは死亡原因の第1位！



日高町における死亡原因の割合は…

- **がん** 31.4%
- **心疾患** 15.7%
- **脳血管疾患** 12.9%
- **肺炎** 4.6%
- **その他** 35.0%

(平成24年 和歌山県人口動態統計)



## がんは、早期発見・早期治療

早期がんを発見できる期間は、1～2年程度とされています。

早期がんは症状がなく、定期的な検診によって見つけることが重要です。

がんは、早期に発見すれば、治る確率が高くなります。胃がんであれば、早期発見で、5年生存率は100%近くになりますが、進行したがんでは10%にも満たなくなります。

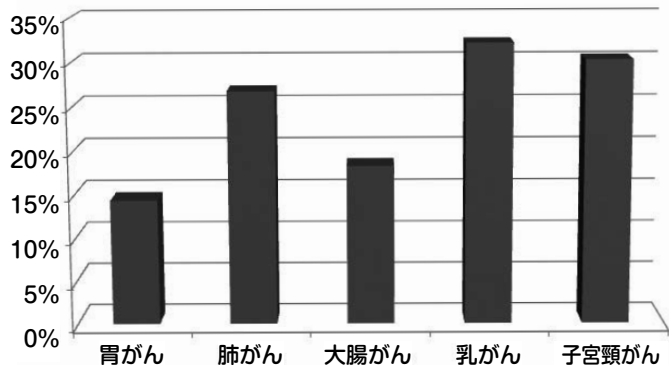
## まだまだ低い、がん検診受診率

日高町のがん検診受診率は…

- **胃がん** 14.3%
- **肺がん** 26.7%
- **大腸がん** 18.2%
- **乳がん** 32.1%
- **子宮頸がん** 30.2%

(平成24年地域保険・健康増進事業報告)

日本では、がん検診受診率を50%に上げることを目標にしています。



がん検診は、一般に「健康な人」にがんがあるかどうかを調べる検査です。がんの早期発見に大切なのは、症状が出たらすぐ検査を受けることではありません。早期のがんでは症状はまず出ませんから、症状が出ないうちに検査を受けることが大切です。

## 受けられましたか、がん検診？

今年度、がん検診を受診されていない方を対象に、日高町と周辺町合同で集団がん検診を下記のとおり実施します。がんの早期発見・早期治療のために、年に1度は検診を受けましょう。

日時	受付時間	場所
12月7日(日)	8:30	健診センター・キタデ 3階
12月13日(土)	～11:00	

## ☆検診の種類(自己負担額)

胃(500円)、大腸(300円)、肺<レントゲン>(無料)、肺<喀痰>(500円)、乳房(500円)、前立腺(300円)、肝炎ウイルス検査(無料)

\*検診当日70歳以上の方は自己負担が無料

\*肝炎ウイルス検査は今まで受けたことがない方が対象

検診のお申込み・お問い合わせ  
/健康推進課(☎63・3801)



## 子宮がん検診について

子宮頸がん検診は、町指定の下記医療機関で受診することができます。

- 国保日高総合病院
- 天津産婦人科
- 日高マタニティクリニック

子宮がん検診受診券(ハガキ)をご持参のうえ、受診されますようよろしくお願い致します。

受診券は20歳以上79歳以下の女性の方に、4月にお送りしています。

(40歳以上の方には、集団健診のお知らせ封筒に同封しています)

健康推進課(☎63・3801)

## 働く世代を応援します！

## がん検診無料クーポン券を配布中

国のがん検診受診率を50%にあげる事を目標とし、平成21年度からは乳がんと子宮がん検診で、23年度からは大腸がん検診で、年齢を区切って無料クーポン券を配付しています。乳がんと子宮がんの検診では、21年から24年に配布されたクーポン券を使わなかった方にも配布しています。

対象者の方には、今年の5月にお送りしていますので、ご自身の健康のため、ご家族のため、クーポン券を是非お使いください。



### ☆子宮頸がん検診対象者

(日高町に住民登録を有し、各年齢要件に該当する方)

年齢	生年月日
20歳	平成5年4月2日～平成6年4月1日

### ☆乳がん検診対象者

年齢	生年月日
40歳	昭和48年4月2日～昭和49年4月1日

### ☆大腸がん検診対象者

年齢	生年月日
40歳	昭和48年4月2日～昭和49年4月1日
45歳	昭和43年4月2日～昭和44年4月1日
50歳	昭和38年4月2日～昭和39年4月1日
55歳	昭和33年4月2日～昭和34年4月1日
60歳	昭和28年4月2日～昭和29年4月1日

## 受診方法

《子宮・乳房の受診を希望される方》

町指定医療機関へ直接お申し込み頂き、クーポン券を持って受診してください。

(有効期限 平成27年度3月31日)

《大腸の受診を希望される方》

健康推進課までお申込みください。

お申込み後、検査容器と問診票をお送りしますので、採便後、健康推進課へご提出ください。

☆提出いただく物

●検査容器 ●問診票 ●無料クーポン券

☆回収場所 健康推進課

☆回収日 毎週月曜日 8:30～17:00

☆有効期限 平成27年3月31日